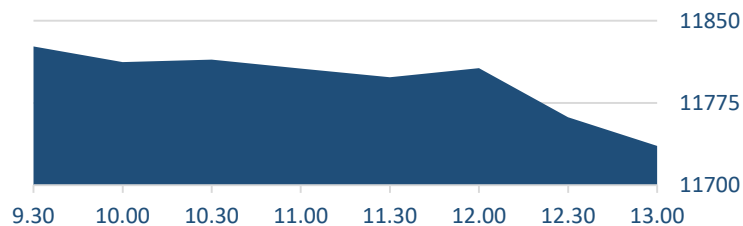




# التقرير اليومي لأداء بورصة قطر

27 نوفمبر 2022

## أداء المؤشر خلال الجلسة



## قيم التداولات بالمليون ريال



القطاع	الإغلاق	التغير اليومي %	% منذ بداية العام
البنوك والخدمات المالية	4917.57	1.05%	0.90%
التأمين	2234.93	0.03%	18.05%
الخدمات والسلع	8404.04	1.72%	2.28%
العقار	1722.32	0.47%	1.03%
الصناعة	4071.63	0.72%	1.20%
النقل	4566.84	0.38%	28.37%
الاتصالات	1302.87	2.37%	23.18%

أبرز الرابحين الشركة	س الإغلاق	التغير %
إزدان	1.113	1.18%
الإسلامية ت	8.400	0.57%
قطر ت	1.990	0.51%
قطر وعمان	0.599	0.50%
ناقلات	4.007	0.43%

أبرز المتراجعين الشركة	س الإغلاق	التغير %
العامه ت	1.701	10.00%
إستثمار	1.916	3.23%
Ooredoo	8.820	3.02%
دلالة	1.220	2.40%
الدوحة ت	2.052	2.29%

الشركات المؤثرة في تراجع المؤشر		
الشركة	نسبة التغير	النقاط المخصومة من المؤشر
المصرف	1.86%	33.90
التجاري	2.12%	17.68
QNBK	0.78%	14.76
وقود	2.17%	13.72
Ooredoo	3.02%	12.35

معلومات المؤشر	القيمة
إغلاق المؤشر	11,735.84
التغير اليومي	-1.11%
التغير منذ بداية الشهر	-5.47%
التغير منذ بداية الربع	-7.71%
التغير منذ بداية العام	2.08%
أعلى قيمة للمؤشر في 52 أسبوع	14,494.4
أدنى قيمة للمؤشر في 52 أسبوع	11,386.3
نسبة التغير من أعلى قيمة (إغلاق)	-19.03%
نسبة التغير من أدنى قيمة	3.07%

قيم التداولات (مليون ريال)	
قيمة التداول اليومي	221.15
قيمة التداول بالجلسة السابقة	472.56
نسبة التغير في قيمة التداول	-53.20%
عدد الشركات المرتفعة / المنخفضة	40 / 7
معدل قيمة التداول اليومي (منذ بداية العام)	673.43
القيمة السوقية للبورصة (مليار ريال)	657.14

الانشط بالقيمة (مليون ريال)		
الشركة	قيمة التداول	النسبة من قيمة التداول
الريان	35.29	15.96%
QNBK	25.05	11.33%
صناعات	24.82	11.22%
الدولي	15.74	7.12%
إزدان	13.07	5.91%

- في جلسة رتيبة كما هي جلسات بداية الأسبوع، أغلق المؤشر على تراجع بنسبة 1.11% وعند مستويات 11,736 نقطة، خاسراً حوالي 131 نقطة، في ظل تراجع ملحوظ للأسهم القيادية وخاصة أسهم البنوك، لتفقد البورصة معظم مكاسب العام، لتقتصر مكاسب المؤشر منذ بداية العام على 0.95%، علماً بأن مكاسبه وصلت في شهر إبريل الماضي الى أكثر من 25%. جلسة اليوم جاءت لتعكس حال السوق منذ شهر سبتمبر من حيث الإنخفاض الملحوظ في قيم التداول والتي بلغت 221 مليون ريال فقط، وسط استمرار هبوط لمعظم الأسهم حيث إنخفضت أسعار 40 شركة مقابل صعود 4 شركات فقط، حيث سجلت إزدان أعلى نسبة صعود وبمكاسب لم تتجاوز 1.2%، الأمر الذي يعكس الحالة التي يمر بها السوق. تراجع أسهم المصرف، QNB، التجاري، الريان والدولي أطاحت بجميع مكاسب القطاع المالي خلال العام، ليتراجع المؤشر بنحو 1% منذ مطلع العام. كما واصل قطاع الصناعة التراجع على وقع إنخفاض سهم صناعات، لتبلغ نسبة صعود القطاع فقط 1.2% بعد أن تجاوزت 30% خلال العام الحالي. يقف المؤشر عند مناطق دعم مهمة ولذلك من المهم تماسكه عند المستويات الحالية.

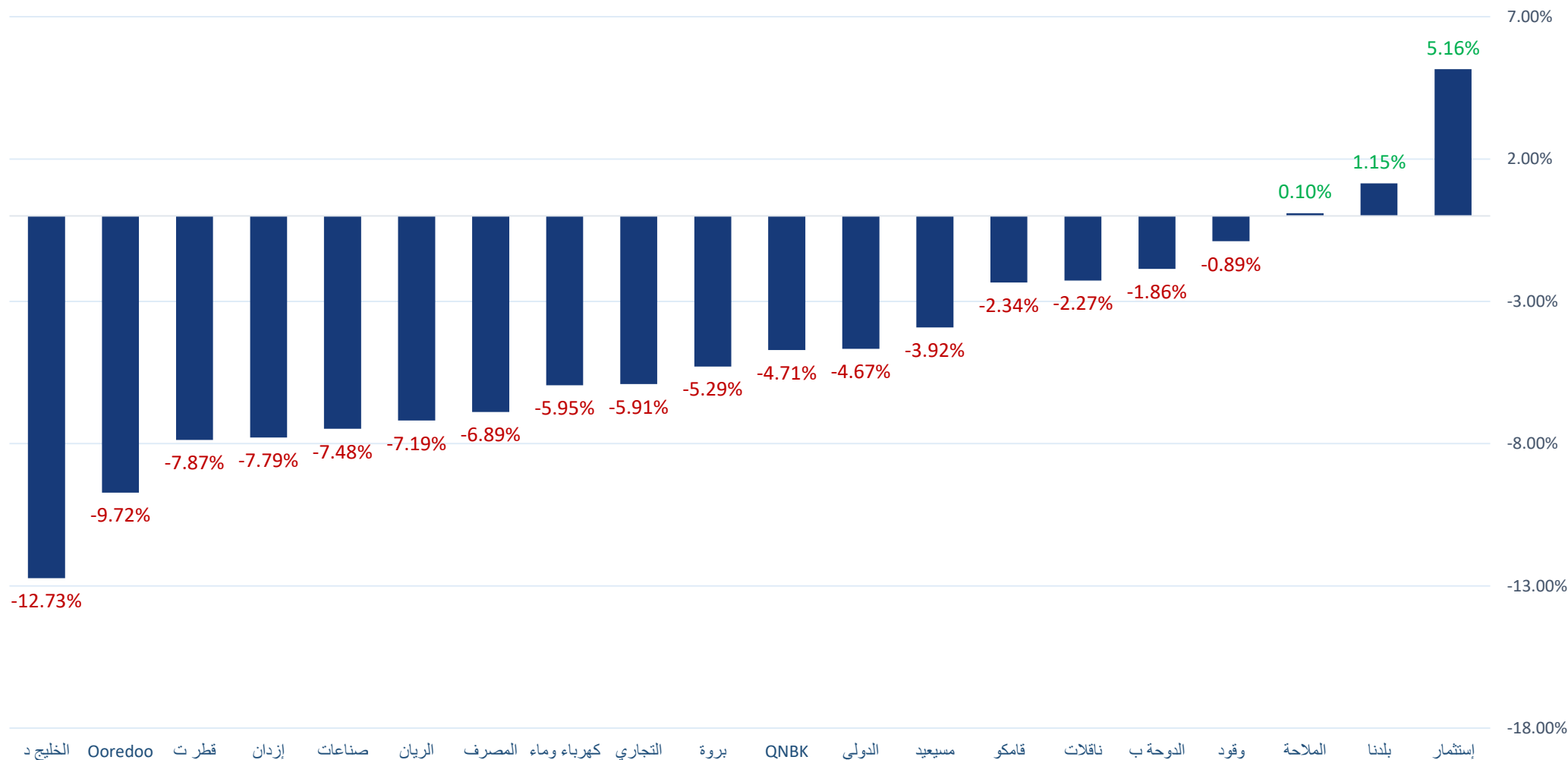
- ارتفعت قيمة فائض الميزان التجاري للدولة نهاية أكتوبر 2022 بنسبة 18.5% سنوياً، وسجل الفائض التجاري لقطر في الشهر الماضي 25.10 مليار ريال مقارنة بـ 21.18 مليار ريال في أكتوبر 2021، ودعم الفائض التجاري صعود الصادرات بـ 26.3% إلى 38.02 مليار ريال، بينما إرتفعت الواردات بـ 45% عند 12.92 مليار ريال. وعلى صعيد الصادرات حسب دول المقصد الرئيسية، احتلت الصين الصدارة بقيمة 5.6 مليار ريال، وتليها الهند بقيمة 4.63 مليار ريال، ثم كوريا الجنوبية بقيمة 4.61 مليار ريال.



0.95%

1.66%

## أداء أسهم المؤشر خلال الشهر الحالي

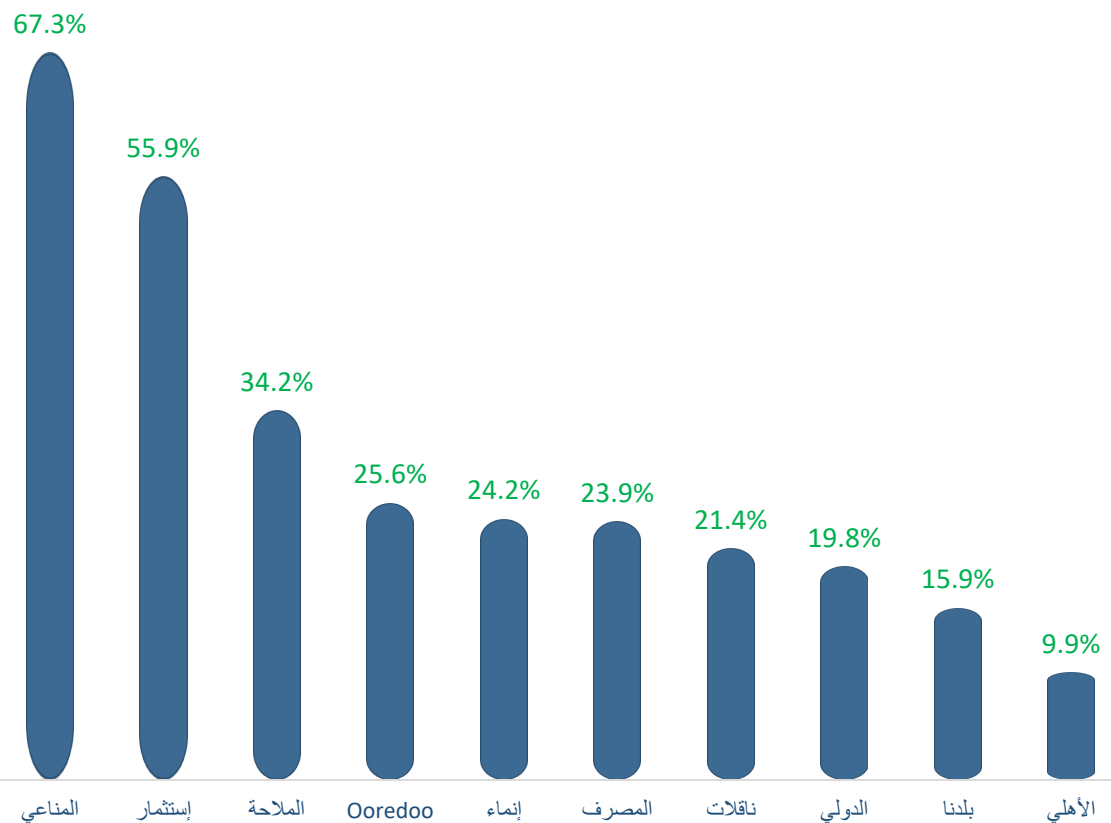


## مؤشرات التداول

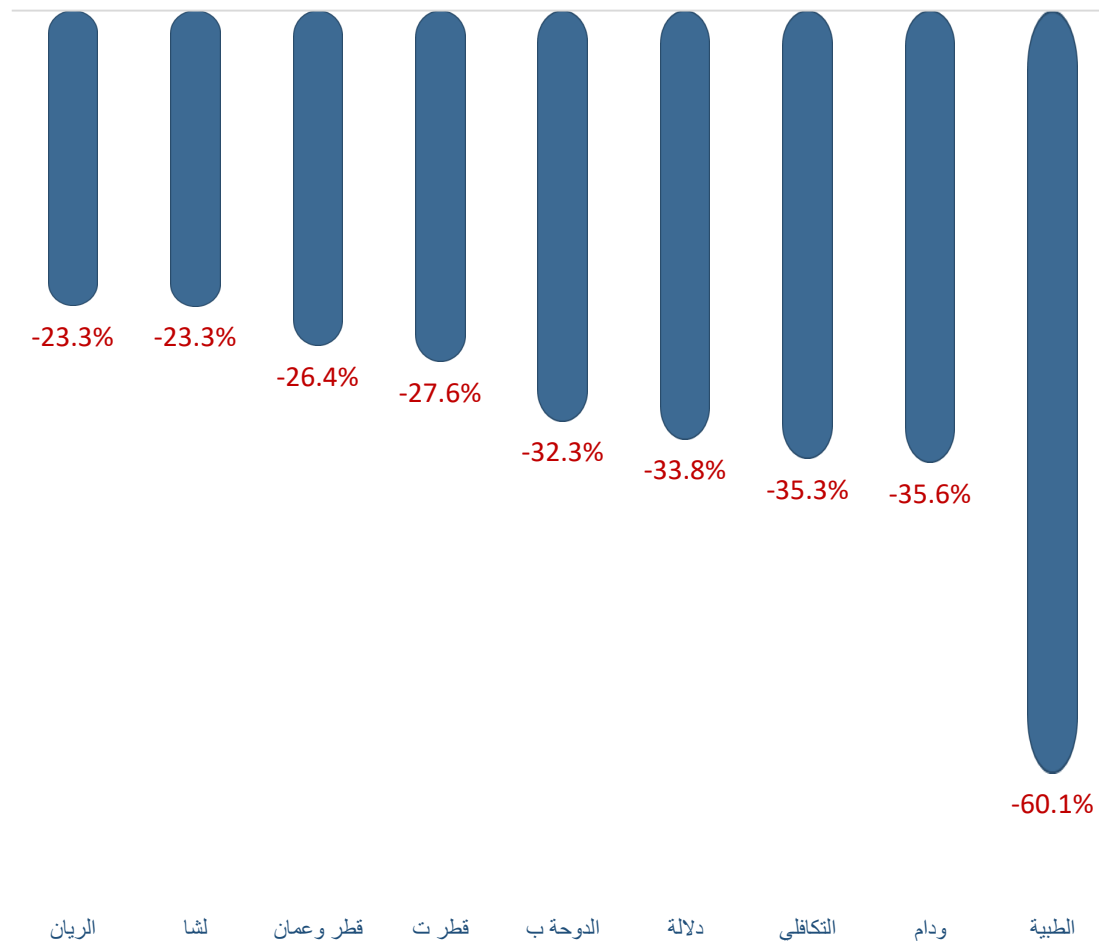
السعر الحالي /أدنى سعر بهام	Px 52 W Lo	Mov Avg 200D	Mov Avg 50D	%YTD	%3M	%1M	%1D	Last Price	الشركة	السعر الحالي /أدنى سعر بهام	Px 52 W Lo	Mov Avg 200D	Mov Avg 50D	%YTD	%3M	%1M	%1D	Last Price	الشركة
11.65%	2.902	3.365	3.511	5.54	-9.34	-8.22	-0.86	3.240	التحويلية	17.03%	0.951	1.272	1.207	-17.00	-22.92	-10.75	1.18	1.113	إزدان
2.01%	3.491	4.578	3.939	-23.25	-22.68	-7.36	-0.89	3.561	الريان	11.11%	7.560	8.660	8.738	5.00	-6.66	-4.00	0.57	8.400	الإسلامية ت
5.23%	3.060	3.474	3.379	5.23	-13.69	-5.85	-0.92	3.220	بروة	6.99%	1.860	2.381	2.257	-27.64	-16.39	-7.44	0.51	1.990	قطر ت
8.56%	1.460	1.974	1.682	-11.99	-17.52	-3.06	-0.94	1.585	قامكو	1.53%	0.590	0.772	0.663	-26.41	-23.27	-7.13	0.50	0.599	قطر وعمان
11.25%	0.720	0.868	0.840	-12.93	-10.23	-4.76	-0.99	0.801	مزايا	24.83%	3.210	3.811	4.010	21.42	-2.22	-1.06	0.43	4.007	نقالات
0.06%	1.589	1.926	1.810	-7.34	-25.58	-12.15	-1.12	1.590	الخليج د	37.20%	7.471	9.479	10.262	34.20	-11.08	-2.38	0.39	10.250	الملاحة
0.17%	2.311	2.963	2.685	-35.59	-28.04	-15.01	-1.15	2.315	ودام	8.28%	0.930	1.128	1.064	-7.10	-12.67	-12.43	0.10	1.007	أعمال
15.12%	0.701	0.888	0.891	-14.15	-11.74	-10.43	-1.22	0.807	الإجارة	6.16%	4.510	5.343	5.047	-5.19	-12.95	-5.02	0.00	4.788	QLMI
22.00%	1.373	1.633	1.667	15.92	0.00	5.28	-1.47	1.675	بلدنا	0.95%	3.170	3.523	3.321	-9.86	-7.33	-7.17	0.00	3.200	السينما
3.60%	4.200	5.073	4.636	-14.69	-13.24	-5.17	-1.67	4.351	الإسمنت	2.29%	6.500	7.136	6.930	-21.76	-12.39	-5.55	-0.01	6.649	الرعاية
4.86%	2.080	2.594	2.317	4.35	-17.50	-3.07	-1.76	2.181	مسيعيد	6.42%	16.350	18.163	18.035	4.82	-12.17	-3.23	-0.11	17.400	كهرباء وماء
39.15%	3.520	5.720	5.490	24.16	-22.22	-10.24	-1.84	4.898	إنماء	19.46%	1.007	1.364	1.253	-23.28	-13.31	-1.72	-0.25	1.203	لشا
32.03%	17.200	23.995	24.475	23.90	-13.25	-6.16	-1.86	22.710	المصرف	2.02%	3.911	4.366	4.283	-12.08	-16.82	-6.10	-0.25	3.990	مخازن
2.92%	2.264	3.412	2.885	-35.28	-29.29	-14.43	-2.02	2.330	التكافلي	80.49%	4.402	8.699	7.637	67.33	-39.00	7.83	-0.31	7.945	المناعي
3.85%	14.810	17.429	17.158	-3.30	-11.75	-12.06	-2.04	15.380	زاد	5.83%	1.200	1.978	1.658	-60.06	-33.26	-16.56	-0.31	1.270	الطبية
19.76%	9.210	11.321	11.520	19.76	-8.04	-2.82	-2.04	11.030	الدولي	5.28%	1.325	1.493	1.451	-9.42	-9.04	-2.11	-0.36	1.395	المتحدة
5.69%	5.603	7.059	6.642	-12.25	-20.95	-1.92	-2.12	5.922	التجاري	0.70%	2.150	2.529	2.266	-32.34	-16.02	-1.59	-0.46	2.165	الدوحة ب
12.76%	16.770	18.567	19.129	3.45	-0.67	0.32	-2.17	18.910	وقود	1.67%	14.350	17.475	16.375	-5.81	-20.52	-7.95	-0.48	14.590	صناعات
11.76%	1.836	2.048	2.049	6.88	-9.93	1.43	-2.29	2.052	الدوحة ت	14.00%	1.500	1.647	1.648	2.58	1.49	3.89	-0.52	1.710	فودافون
1.58%	1.201	2.213	1.852	-33.77	-46.49	-30.48	-2.40	1.220	دلالة	2.36%	16.510	18.352	17.595	-13.78	-6.42	-1.74	-0.53	16.900	الميرة
33.43%	6.610	8.245	9.379	25.64	-0.57	-5.15	-3.02	8.820	Ooredoo	1.32%	0.680	0.911	0.786	-15.87	-25.57	-10.40	-0.58	0.689	السلام
63.76%	1.170	2.055	1.863	55.90	-13.26	4.13	-3.23	1.916	إستثمار	3.02%	1.720	2.138	1.852	-20.18	-15.25	-3.17	-0.73	1.772	المستثمرين
9.39%	1.555	1.942	1.837	-14.95	-12.77	-11.17	-10.00	1.701	العامة	3.26%	18.400	21.039	19.694	-5.89	-9.91	-1.71	-0.78	19.000	QNBK

## الشركات الأكثر ارتفاعاً / إنخفاضاً منذ بداية العام

### الأكثر ارتفاعاً

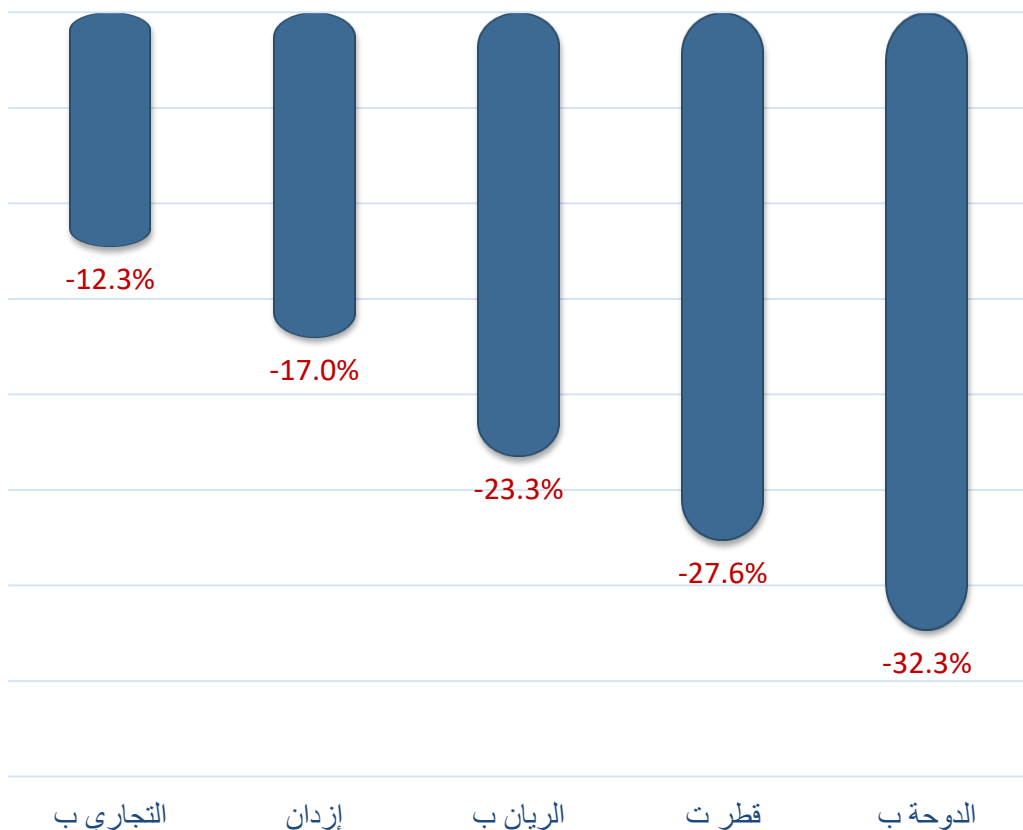


### الأكثر إنخفاضاً



## أبرز مؤشرات شركات المؤشر

### أكثر أسهم المؤشر تراجعاً من بداية العام



الشركة	الوزن في المؤشر	Market Cap (QAR M)	القيمة السوقية للشركة إلى القيمة السوقية لمؤشر شركات	القيمة الدفترية	السعر / القيمة الدفترية	العائد على حقوق المساهمين	سعر السهم بداية العام	التغير السعري منذ بداية العام
QNBK	15.69	175,492	29.73%	9.20	2.07	15.78%	20.190	-5.89%
المصرف	15.30	53,664	9.09%	9.46	2.40	17.21%	18.330	23.90%
صناعات	14.33	88,269	14.95%	6.69	2.18	20.50%	15.490	-5.81%
الريان ب	8.38	33,117	5.61%	2.60	1.37	8.60%	4.640	-23.25%
التجاري ب	7.00	23,968	4.06%	4.63	1.28	12.62%	6.749	-12.25%
وقود	5.08	18,801	3.19%	9.21	2.05	10.77%	18.280	3.45%
الدولي	5.04	16,699	2.83%	4.52	2.44	15.15%	9.210	19.76%
ناقلات	4.76	22,200	3.76%	1.81	2.21	15.40%	3.300	21.42%
كهرباء وماء	3.80	19,140	3.24%	12.13	1.43	12.62%	16.600	4.82%
Ooredoo	3.53	28,252	4.79%	7.44	1.19	0.00%	7.020	25.64%
الملاحة	3.39	11,646	1.97%	14.09	0.73	5.11%	7.638	34.20%
مسيعيد	3.08	27,400	4.64%	1.37	1.59	10.90%	2.090	4.35%
قطر ت	2.34	6,500	1.10%	2.02	0.99	-1.49%	2.750	-27.64%
بروة	2.34	12,530	2.12%	5.37	0.60	6.08%	3.060	5.23%
الدوحة ب	1.75	6,713	1.14%	3.29	0.66	5.10%	3.200	-32.34%
قامكو	1.44	8,844	1.50%	1.20	1.32	13.10%	1.801	-11.99%
الخليج د	0.91	2,955	0.50%	1.90	0.84	1.72%	1.716	-7.34%
بلدنا	0.80	3,184	0.54%	1.19	1.41	4.55%	1.445	15.92%
إزدان	0.60	29,522	5.00%	1.26	0.88	1.15%	1.341	-17.00%
إستثمار	0.45	1,341	0.23%	1.30	1.47	2.33%	1.229	55.90%

## المؤشر



أنهى المؤشر جلسة تداول اليوم على إنخفاض بمقدار 131 نقطة، و مازال التحرك في أولى جلسات الإسبوع الحالي بالقرب من منطقة دعمه 11750 نقطة، مع وصوله لمناطق التشبع البيعي على مؤشر القوة النسبية.

نتابع حركة المؤشر خلال الجلسات القادمة و مدى قدرته في الحفاظ على المستويات الحالية و الإرتداد إلى منطقة 12300 نقطة مرة أخرى.

مقاومه 2	مقاومه 1	إغلاق	دعم 1	دعم 2
12700	12300	11736	11750	11500



## الملاحظة



يوضح لنا الفاصل الزمني اليومي - تحرك السهم منذ نهاية شهر سبتمبر الماضي داخل نطاق سعري ضيق أو قناة سعرية عرضية، و تمثل مستويات 9.90 و 10.60 ر.ق الحدود السعرية للقناة و هي تعتبر أيضاً مناطق الدعم و المقاومة الحالية للسهم، و في حال نجاح السهم في إختراق منطقة 10.60 ر.ق إلى الأعلى مع إرتفاع نسبي في أحجام التداول، قد نرى مزيداً من الزخم و الذي بدوره قد يدفعنا قرب مستويات 11.20 ر.ق مجدداً. أما في حالة كسر الأسعار للحد السفلي للقناة أو مستوى الدعم 9.90 ر.ق، قد يختبر السهم مناطق 9.40 - 9.25 ر.ق.

وقف الخسائر: تقديرية وفقاً لدرجة تحمل المخاطر.

## DISCLAIMER:

- The information contained was obtained from various public sources believed to be reliable, but we do not guarantee its accuracy. Wasata Financial Securities makes no representations or warranties (express or implied) regarding the data and information provided and Wasata Financial Securities does not represent that the information content of this document is complete, or free from any error, not misleading, or fit for any particular purpose. This report document provides general information only. Neither the information nor any opinion expressed constitutes an offer or an invitation to make an offer, to buy or sell any securities or other investment products related to such securities or investments.
- This report document contained is subject to change without prior notice. Wasata assumes no responsibility to update the information in this report document.
- Republishing material without indicating the source, is prohibited, and it is not allowed to make changes and modifications to the content when republishing it.

## Definitions

- RSI is a momentum oscillator that measures the speed and change of price movements. RSI oscillates between zero and 100. RSI is considered overbought when above 70 and oversold when below 30.
- MACD: Moving average convergence divergence (MACD) is a trend-following momentum indicator, MACD triggers technical signals when it crosses above (to buy) or below (to sell) its signal line.
- The ADX, negative directional indicator (-DI), and positive directional indicator (+DI) are momentum indicators. The ADX helps investors determine trend strength, while -DI and +DI help determine trend direction.
- A simple moving average is formed by computing the average price of a security over a specific number of periods, Moving averages smooth the price data to form a trend following indicator. They do not predict price direction, but rather define the current direction.
- Support is the price level at which demand is thought to be strong enough to prevent the price from declining further.  
-Resistance is the price level at which selling is thought to be strong enough to prevent the price from rising further.

إعداد: دائرة المشورة بشأن الأوراق المالية



+974 44498880

ramzi.qasmieh@Wasata.qa