



التقرير اليومي لصافي التغير في نسب الملكية

جلسة 2 يناير 2023

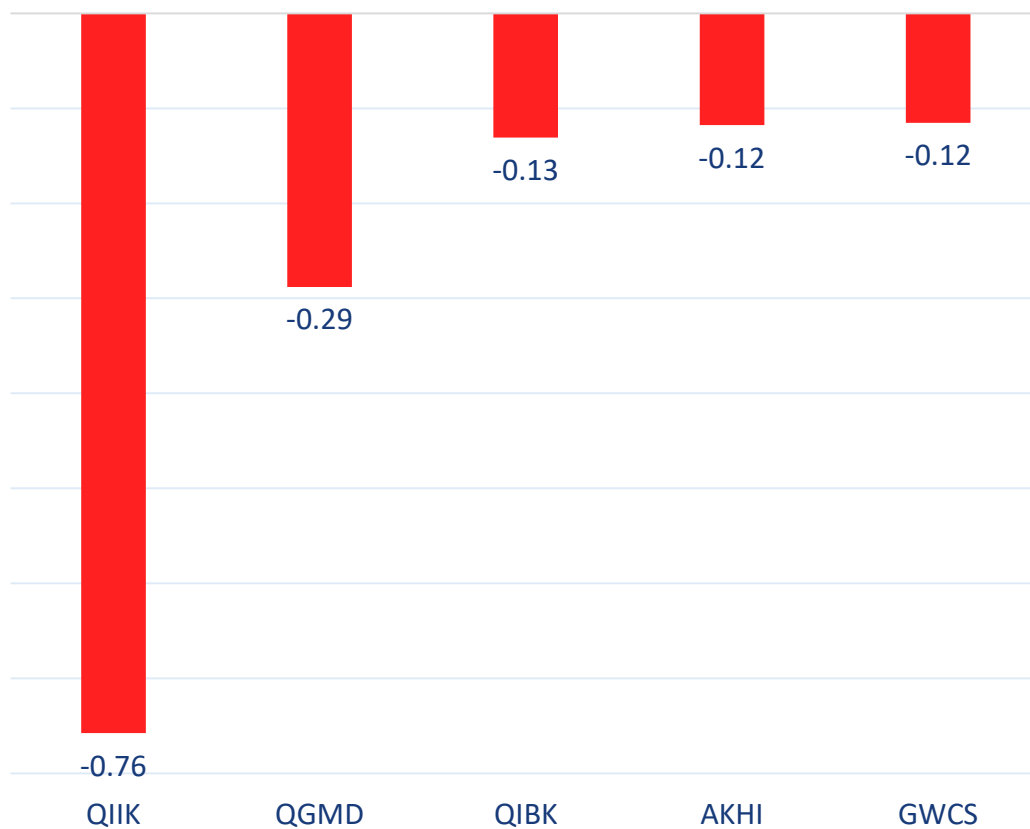
2-Jan												
الأجانب				دول مجلس التعاون				القطريين				اسم الشركة
التغير لآخر 20 جلسة	التغير لآخر 10 جلسات	التغير لآخر 5 جلسات	التغير اليومي	التغير لآخر 20 جلسة	التغير لآخر 10 جلسات	التغير لآخر 5 جلسات	التغير اليومي	التغير لآخر 20 جلسة	التغير لآخر 10 جلسات	التغير لآخر 5 جلسات	التغير اليومي	
12,274,684	4,932,944	4,029,060	1,040,683	139,749	3,767	-5,035	0	-12,414,433	-4,936,711	-4,024,025	-1,040,683	QNBK
-6,200,226	-3,386,558	-1,663,041	-130,896	8,612	5,873	-141	-4,870	6,191,614	3,380,685	1,663,182	135,766	المصرف
-6,652,760	-443,496	1,441,475	749,603	9,592	9,592	9,592	0	6,643,168	433,904	-1,451,067	-749,603	التجاري
-336,130	-720,190	1,291,719	-52,245	-636,194	131,302	131,837	0	972,324	588,888	-1,423,556	52,245	بنك الدوحة
-50,631	-30,504	0	0	0	0	0	0	50,631	30,504	0	0	الأهلي
341,694	-1,090,357	-1,260,871	-757,820	-40,820	-50,000	-50,000	0	-300,874	1,140,357	1,310,871	757,820	الدولي
-6,922,205	-3,839,925	-4,527,313	294,554	-115,420	-117,874	-74,407	-59,237	7,037,625	3,957,799	4,601,720	-235,317	الريان
735,641	579,043	726,209	274,850	222,146	0	0	0	-957,787	-579,043	-726,209	-274,850	الأول
9,654,171	742,035	108,621	1,655,629	526,791	184,432	94,846	0	-10,180,962	-926,467	-203,467	-1,655,629	الإجارة
285,522	-281,681	67,772	268,611	231,491	141,502	206,979	0	-517,013	140,179	-274,751	-268,611	ذلالة
-107,893	389,400	-600,309	-85,179	-297,959	-90,045	0	0	405,852	-299,355	600,309	85,179	قطر وعمان
320,859	301,710	227,960	-55,296	17,519	29,519	18,238	0	-338,378	-331,229	-246,198	55,296	إنماء
-8,933	863	6,705	4,105	-129,041	-43,849	0	0	137,974	42,986	-6,705	-4,105	زاد
-293,074	222,962	711,600	-287,919	-5,672	-5,613	-100,000	-5,927	298,746	-217,349	-611,600	293,846	الطبية
1,966,202	4,085,008	91,148	-50,158	90,073	142,053	165,047	176,355	-2,056,275	-4,227,061	-256,195	-126,197	السلام
1,203,663	852,926	604,168	97,650	-97,689	-96,689	-5,171	0	-1,105,974	-756,237	-598,997	-97,650	بلدنا
-164,369	-64,532	23,874	12,839	-173	0	0	0	164,542	64,532	-23,874	-12,839	الرعاية
0	0	0	0	0	0	0	0	0	0	0	0	السينما
1,455,975	198,834	185,503	-11,534	-113	-2,650	-1,309	0	-1,455,862	-196,184	-184,194	11,534	وقود
-173,817	67,645	47,302	63,233	-1,000	0	0	0	174,817	-67,645	-47,302	-63,233	ودام
297,759	-25,196	-29,225	-36,483	-484	6,757	-3,730	-3,730	-297,275	18,439	32,955	40,213	المناعي
-60,151	-21,426	-49,456	-5,212	-364	-200	-200	0	60,515	21,626	49,656	5,212	الميرة
-145,913	-103,664	-123,259	6,595	83,622	-58,378	0	0	62,291	162,042	123,259	-6,595	التحويلية
-351,081	-113,779	-62,365	-7,500	-7,688	-7,688	0	0	358,769	121,467	62,365	7,500	الإسمنت

2-Jan												اسم الشركة
الأجانب				دول مجلس التعاون				القطريين				
التغير لآخر 20 جلسة	التغير لآخر 10 جلسات	التغير لآخر 5 جلسات	التغير اليومي	التغير لآخر 20 جلسة	التغير لآخر 10 جلسات	التغير لآخر 5 جلسات	التغير اليومي	التغير لآخر 20 جلسة	التغير لآخر 10 جلسات	التغير لآخر 5 جلسات	التغير اليومي	
-1,584,432	-237,551	-763,347	238,364	242,334	9,806	14,373	0	1,342,098	227,745	748,974	-238,364	صناعات
-1,102,778	-520,707	-156,315	163,723	111,545	0	0	0	991,233	520,707	156,315	-163,723	المستثمرين
663,728	321,384	47,074	-14,336	0	0	0	0	-663,728	-321,384	-47,074	14,336	كهرباء وماء
29,763	-172,189	-101,372	30,126	62,909	62,909	62,909	0	-92,672	109,280	38,463	-30,126	أعمال
-10,317,493	-360,773	-222,891	741,821	490,821	348,157	276,287	10,000	9,826,672	12,616	-53,396	-751,821	الخليج د
-168,086	375,284	324,634	144,667	15,580	40,140	40,140	-33,000	152,506	-415,424	-364,774	-111,667	مسيعيد
2,741,342	4,178,171	2,400,553	1,334,292	-508,391	-24,047	2,445	0	-2,232,951	-4,154,124	-2,402,998	-1,334,292	إستثمار
1,066,279	2,921,013	614,954	-112,476	-82,601	-14,569	-194,486	20,000	-983,678	-2,906,444	-740,423	92,476	قامكو
6,262,783	349,068	165,342	153,372	-90,000	0	0	0	-6,172,783	-349,068	-165,342	-153,372	قطرت
-23,177	55,915	49,780	2,900	0	0	0	0	23,177	-55,915	-49,780	-2,900	الدوحة ت
-34,536,091	-30,200	-30,700	2,991	0	0	0	0	34,536,091	30,200	30,700	-2,991	العامة ت
29,877	45,120	246,499	-117,595	46,510	46,510	-63,613	46,510	-76,387	-91,630	-182,886	71,085	التكافلي
-63,151	-49,329	-14,374	394	0	0	0	0	63,151	49,329	14,374	-394	الإسلامية ت
64,129	40,784	-2,387	-1,380	0	0	0	0	-64,129	-40,784	2,387	1,380	QMI
-818,304	-461,239	-248,636	494,833	30,000	0	0	0	788,304	461,239	248,636	-494,833	المتحدة
-2,879,016	-2,772,831	1,516,254	605,020	14,800	15,000	15,000	15,000	2,864,216	2,757,831	-1,531,254	-620,020	بروة
681,756	3,260,751	2,753,425	852,413	7,992	-191,349	43,014	-18,452	-689,748	-3,069,402	-2,796,439	-833,961	إزدان
370,831	1,870,373	-501,529	309,007	-515,358	2,537	35,164	0	144,527	-1,872,910	466,365	-309,007	مز ايا
-1,120,810	155,021	-18,472	183,750	-34,849	-19,782	-16,079	-10,000	1,164,599	-126,299	43,491	-177,500	Ooredoo
-975,919	230,216	-139,752	-49,445	-98,800	-195,302	-10,826	0	1,089,150	-53,365	145,121	49,445	فودافون
4,087,988	1,310,507	-14,624	55,082	-35,000	0	0	0	-4,052,988	-1,310,507	14,624	-55,082	الملاحة
-1,152,579	-785,932	-98,691	-115,117	115,903	115,903	0	0	1,036,676	670,029	98,691	115,117	مخازن
5,116,370	2,124,505	1,285,932	417,611	-29,021	-32,941	-15,280	-17,450	-5,087,349	-2,091,564	-1,270,652	-400,161	تأقلا ت

التداول حسب الجنسية للجلسة الماضية

الفرق	نسبة البيع	نسبة الشراء	الجنسية
-10.48%	71.80%	61.32%	قطريون
7.89%	4.90%	12.79%	خليجيون
3.40%	11.01%	14.41%	عرب
-0.81%	12.29%	11.49%	أجانب

أكثر 5 شركات بيعاً (بالصافي) من الأجانب لآخر جلسة



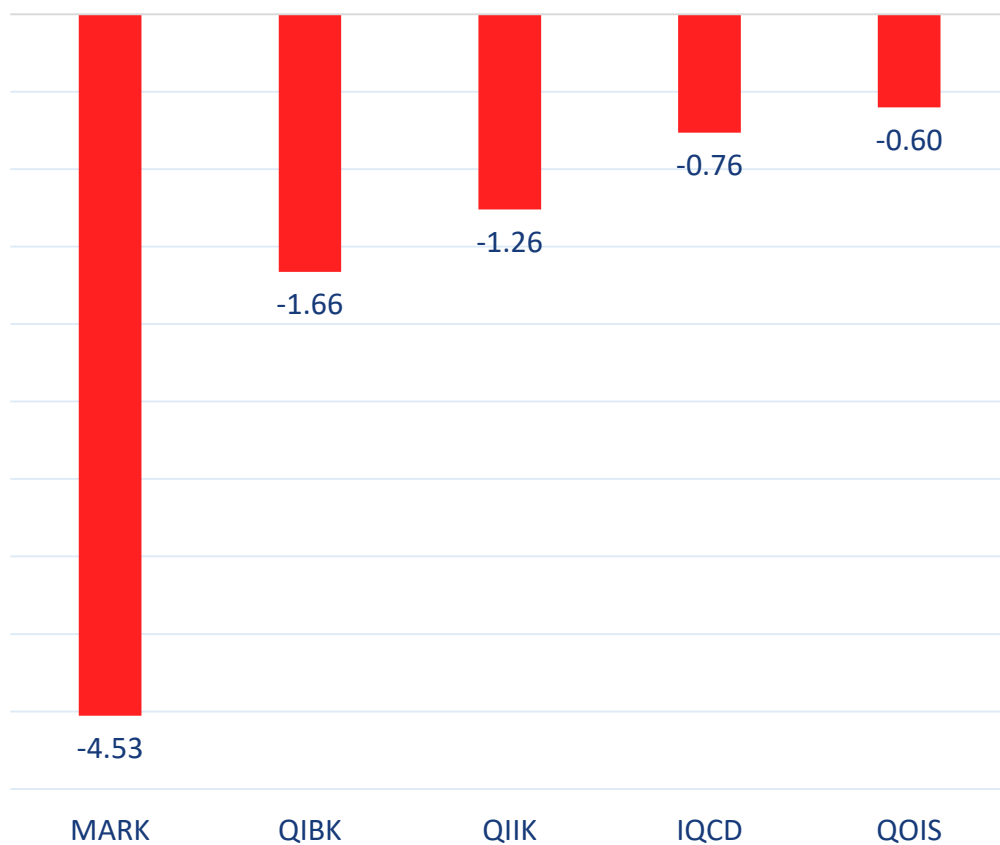
بالمليون سهم

أكثر 5 شركات شراءً (بالصافي) من الأجانب لآخر جلسة



بالمليون سهم

أكثر 5 شركات بيعاً (بالصافي) من الأجنب لآخر 5 جلسات



بالمليون سهم

أكثر 5 شركات شراءً (بالصافي) من الأجانب لآخر 5 جلسات



بالمليون سهم

تعريفات

- الأرقام تمثل التغير بعدد الأسهم.
- التغير اليومي : صافي التغير بين جلستي تداول 2 يناير و 29 ديسمبر .
- التغير لآخر 5 جلسات: مجموع صافي التغير اليومي لآخر 5 جلسات.
- التغير لآخر 10 جلسة: مجموع صافي التغير اليومي لآخر 10 جلسة.
- التغير لآخر 20 جلسة: مجموع صافي التغير اليومي لآخر 20 جلسة.

DISCLAIMER:

The information contained was obtained from various public sources believed to be reliable, but we do not guarantee its accuracy. Wasata Financial Securities makes no representations or warranties (express or implied) regarding the data and information provided and Wasata Financial Securities does not represent that the information content of this document is complete, or free from any error, not misleading, or fit for any particular purpose. This report document provides general information only. Neither the information nor any opinion expressed constitutes an offer or an invitation to make an offer, to buy or sell any securities or other investment products related to such securities or investments.

This report document contained is subject to change without prior notice. Wasata assumes no responsibility to update the information in this report document.



إعداد: دائرة المشورة بشأن الأوراق المالية


وساطة
WASATA
للأوراق المالية
FINANCIAL SECURITIES

+974 44498880

ramzi.qasmieh@Wasata.qa