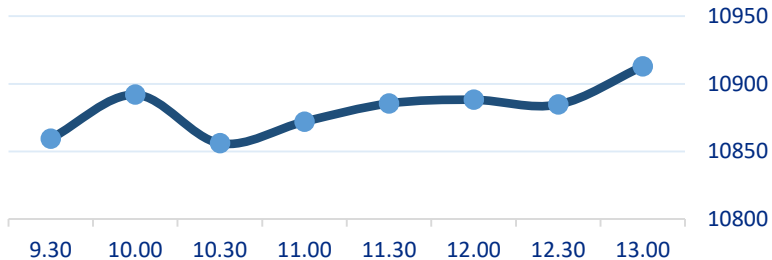




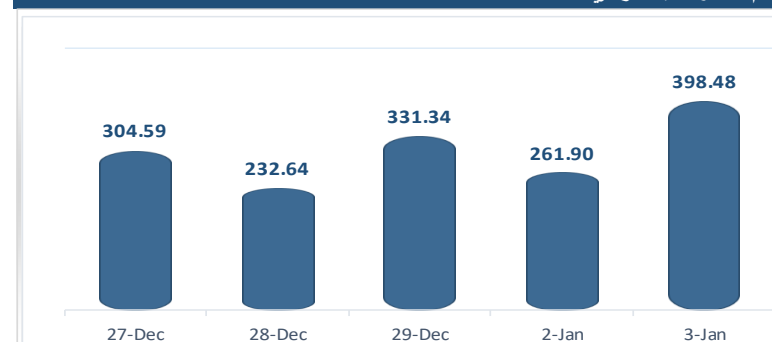
التقرير اليومي لأداء بورصة قطر

3 يناير 2023

أداء المؤشر خلال الجلسة



قيم التداولات بالمليون ريال



القطاع	الإغلاق	التغير اليومي %	% منذ شهر
البنوك والخدمات المالية	4532.53	0.45%	3.33%
التأمين	2176.40	0.95%	0.46%
الخدمات والسلع	7988.29	1.41%	0.92%
العقار	1592.43	1.71%	2.08%
الصناعة	3883.73	1.73%	2.71%
النقل	4312.40	0.67%	0.54%
الاتصالات	1317.16	2.25%	0.10%

أبرز الراجحين الشركة	س الإغلاق	التغير %
إنماء	4.325	4.65%
المناعي	7.910	4.26%
إستثمار	1.900	4.17%
صناعات	13.48	3.45%
المصرف	19.85	2.85%

أبرز المتراجعين الشركة	س الإغلاق	التغير %
زاد	14.42	6.00%
التكافلي	2.356	3.60%
Ooredoo	9.150	3.07%
أعمال	0.992	1.78%
وقود	18.20	1.57%

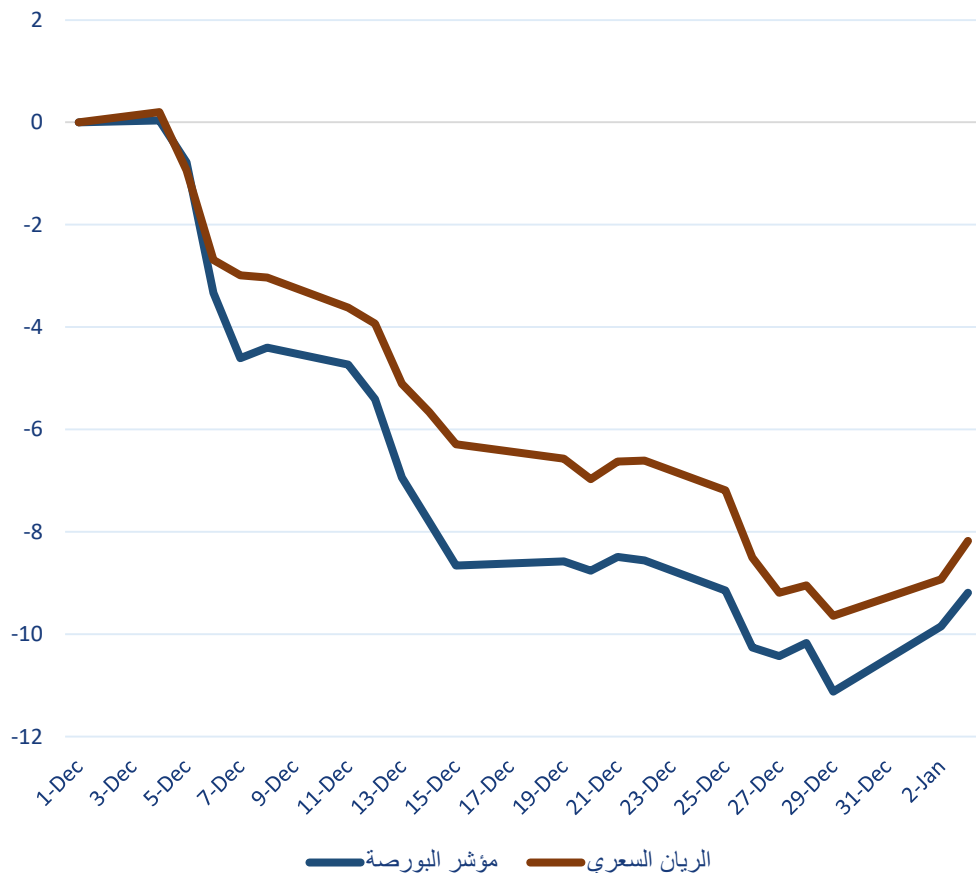
الشركات المؤثرة في المؤشر		
الشركة	نسبة التغير	النقاط المضافة إلى المؤشر
صناعات	3.45%	50.89
المصرف	2.85%	43.35
الريان	1.68%	14.89
ناقلات	1.36%	7.19
بروة	1.90%	4.70

معلومات المؤشر	
إغلاق المؤشر	10,913.00
التغير اليومي	0.73%
التغير منذ بداية الشهر	2.17%
التغير منذ بداية الربع	2.17%
التغير منذ بداية العام	2.17%
أعلى قيمة للمؤشر في 52 أسبوع	14,494.4
أدنى قيمة للمؤشر في 52 أسبوع	10,681.1
نسبة التغير من أعلى قيمة (إغلاق)	-24.71%
نسبة التغير من أدنى قيمة	2.17%

قيم التداولات (مليون ريال)	
قيمة التداول اليومي	398.48
قيمة التداول بالجلسة السابقة	261.90
نسبة التغير في قيمة التداول	52.15%
عدد الشركات المرتفعة / المنخفضة	18 / 30
معدل قيمة التداول اليومي (منذ بداية العام)	330.19
القيمة السوقية للبورصة (مليار ريال)	619.70

الانشط بالقيمة (مليون ريال)		
الشركة	قيمة التداول	النسبة من قيمة التداول
صناعات	66.58	16.71%
QNBK	59.46	14.92%
الريان	35.46	8.90%
Ooredoo	25.88	6.49%
إستثمار	23.79	5.97%

الأداء المقارن منذ شهر



9.19%

8.18%

أداء السوق

- واصل المؤشر أدائه الإيجابي وأغلق مرتفعاً بنحو 0.73% وكسب حوالي 78 نقطة، إستعاد فيها مستويات 10,900 نقطة، في أفضل إغلاق للمؤشر في 5 جلسات. صعود اليوم جاء بدعم من ساهمي صناعات والمصرف بشكل رئيسي، حيث ساهما بحوالي 94 نقطة في المؤشر، لتعوض تراجعات Ooredoo، التجاري ووقود. إتسمت جلسة اليوم بالإيجابية على عدة صُعد، منها تحسن مستويات السيولة ولتقترب من 400 مليون ريال، كأعلى قيمة تداول منذ تطبيق نتائج مراجعة فوتسي في 15 ديسمبر الماضي. مع تحسن السيولة شهدنا تحسن في المستويات السعرية لمعظم الأسهم سواء القيادية أو المضاربة، فصعدت أسعار 30 شركة مقابل تراجع 18 شركة، لتضيف البورصة الى قيمتها السوقية أكثر من 3 مليار ريال بقليل.

- ارتفعت إصدارات أدوات الدين العام من خلال المصرف المركزي خلال عام 2022 بنسبة 55.65% على أساس سنوي، وبلغت القيمة الإجمالية لأدوات الدين العام المصدرة من "المركزي" في 2022 نحو 44.05 مليار ريال مقارنة بـ 28.30 مليار ريال قيمة إصدارات عام 2021. وتنوعت إصدارات المركزي من أدوات الدين بين أذونات خزينة – بشرائح مختلف آجال إستحقاقها بين أسبوع وشهر و3 أشهر، و6 أشهر و9 أشهر والسندات الحكومية، والصكوك الإسلامية. ويرجع سبب الزيادة تلك إلى قرار مصرف المركزي بتعزيز آليه إصدار الأوراق المالية.

أوزان شركات القطاع المالي في مؤشر القطاع %



مكرر الأرباح للبورصة لآخر 5 سنوات (مرة)



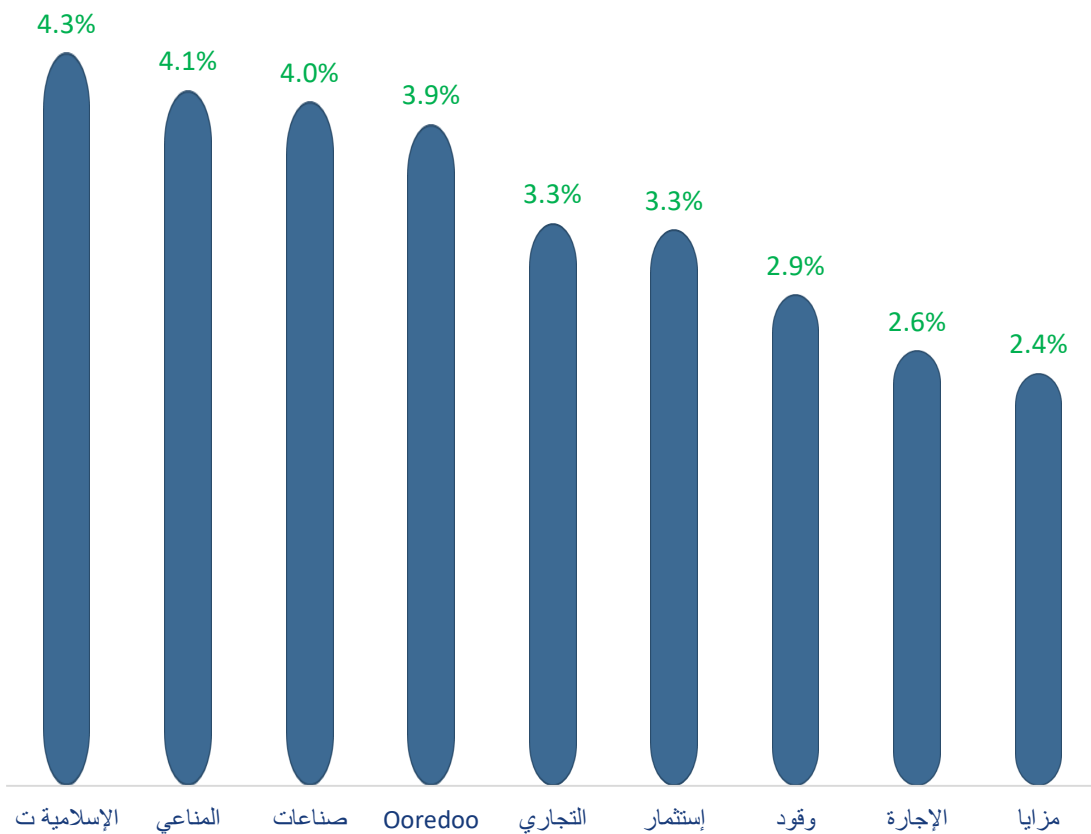
مؤشرات التداول

السعر الحالي أدنى سعر بعام	Px 52 W Lo	Mov Avg 200D	Mov Avg 50D	%YTD	%3M	%1M	%1D	Last Price	الشركة
7.00%	1.500	1.636	1.669	1.26	4.56	-4.46	0.31	1.605	فودافون
11.02%	9.305	11.369	11.270	-0.67	-8.17	-6.60	0.29	10.330	الدولي
10.90%	7.809	8.660	8.660	-0.46	-4.30	-0.22	0.12	8.660	الإسلامية ت
0.00%	3.115	3.467	3.246	0.00	-2.75	0.00	0.00	3.115	السينما
6.43%	1.836	2.053	2.038	-1.26	-4.22	-6.95	0.00	1.954	الدوحة ت
28.85%	7.606	9.695	10.179	-3.45	-0.91	-5.77	-0.01	9.800	الملاحة
12.16%	1.373	1.648	1.641	0.59	-6.44	-7.73	-0.06	1.540	بلدنا
19.59%	1.322	1.894	1.722	7.70	-15.00	-12.07	-0.38	1.581	العامة
6.80%	16.460	18.033	17.811	-0.68	0.17	3.41	-0.40	17.580	كهرباء وماء
4.06%	17.500	20.611	18.995	1.17	-8.18	-6.71	-0.44	18.210	QNBK
1.67%	1.920	2.437	2.127	-0.05	-15.45	-8.57	-0.51	1.952	الدوحة ب
1.71%	2.045	2.521	2.231	-2.21	-10.00	-9.05	-0.57	2.080	مسيعيد
14.40%	1.007	1.316	1.206	0.61	-8.63	-7.47	-0.69	1.152	لشا
15.24%	4.200	4.898	4.605	0.00	3.51	8.69	-1.00	4.840	الإسمنت
5.29%	3.799	4.308	4.105	-1.19	-7.20	0.00	-1.11	4.000	مخازن
3.82%	1.860	2.314	2.078	0.42	-17.93	-3.93	-1.28	1.931	قطر ت
13.71%	2.902	3.356	3.321	2.80	-0.92	5.40	-1.49	3.300	التحولية
4.90%	4.800	6.847	5.770	0.70	-27.56	-14.68	-1.54	5.035	التجاري
8.53%	16.770	18.452	18.784	1.39	-4.28	-0.60	-1.57	18.200	وقود
6.67%	0.930	1.109	1.042	1.74	-1.30	-3.22	-1.78	0.992	أعمال
34.56%	6.800	8.435	9.390	-0.54	6.12	-2.04	-3.07	9.150	Ooredoo
15.49%	2.040	3.224	2.434	2.39	-23.12	-0.72	-3.60	2.356	التكافلي
2.20%	14.110	17.335	15.896	-1.23	-14.54	-6.97	-6.00	14.420	زاد

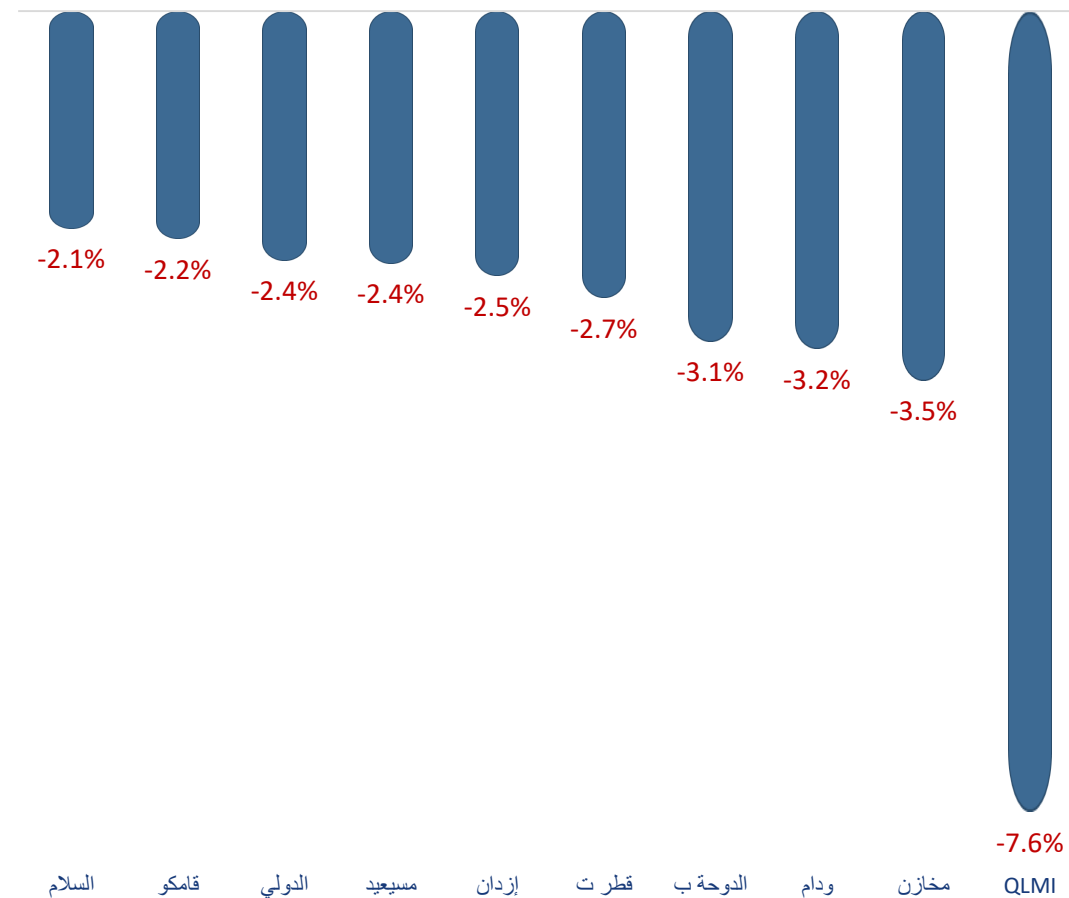
السعر الحالي أدنى سعر بعام	Px 52 W Lo	Mov Avg 200D	Mov Avg 50D	%YTD	%3M	%1M	%1D	Last Price	الشركة
22.87%	3.520	5.665	4.910	5.23	-26.22	-11.72	4.65	4.325	إنماء
71.51%	4.612	8.699	8.023	4.24	9.58	-8.04	4.26	7.910	المناعي
60.88%	1.181	2.069	1.852	5.56	-3.39	-3.21	4.17	1.900	إستثمار
6.14%	12.700	16.913	14.768	5.23	-20.55	-12.64	3.45	13.480	صناعات
9.31%	18.160	24.055	22.981	6.95	-19.55	-17.98	2.85	19.850	المصرف
4.78%	0.691	0.868	0.818	2.84	-18.49	-11.06	2.26	0.724	الإجارة
5.11%	0.685	0.847	0.788	3.45	-14.03	-9.55	2.13	0.720	مزايا
5.19%	2.811	3.410	3.228	2.92	-11.47	-9.46	1.90	2.957	بروة
4.00%	1.449	1.893	1.649	3.29	-19.20	-7.43	1.82	1.507	الخليج د
6.47%	1.112	2.094	1.363	3.68	-46.67	-8.43	1.72	1.184	دلالة
4.35%	3.128	4.371	3.576	2.93	-18.82	-8.57	1.68	3.264	الريان
4.12%	1.263	1.455	1.398	1.15	-10.49	-5.73	1.62	1.315	المتحدة
3.23%	15.500	17.904	16.817	1.39	-9.71	-4.59	1.59	16.000	الميرة
13.51%	3.286	3.838	3.938	1.86	-7.50	-4.36	1.36	3.730	ناقلات
3.21%	6.018	6.945	6.650	0.05	-10.99	-6.46	1.16	6.211	الرعاية
2.83%	0.600	0.872	0.701	0.49	-25.72	-10.71	1.15	0.617	السلام
2.23%	2.015	2.820	2.358	1.38	-26.48	-7.75	1.13	2.060	ودام
6.31%	0.951	1.231	1.132	1.00	-17.10	-12.24	1.10	1.011	إزدان
7.33%	1.200	1.815	1.377	2.47	-30.34	-7.67	0.94	1.288	الطبية
5.31%	0.527	0.734	0.599	0.91	-19.68	-7.50	0.91	0.555	قطر وعمان
4.44%	1.643	2.069	1.793	1.78	-6.74	-5.87	0.88	1.716	المستثمرين
9.19%	4.103	5.286	4.771	-6.65	-13.06	-6.69	0.67	4.480	QLMI
5.48%	1.460	1.892	1.618	1.32	-7.07	-5.75	0.59	1.540	قامكو

الشركات الأكثر ارتفاعاً / إنخفاضاً لآخر 5 جلسات تداول

الأكثر ارتفاعاً

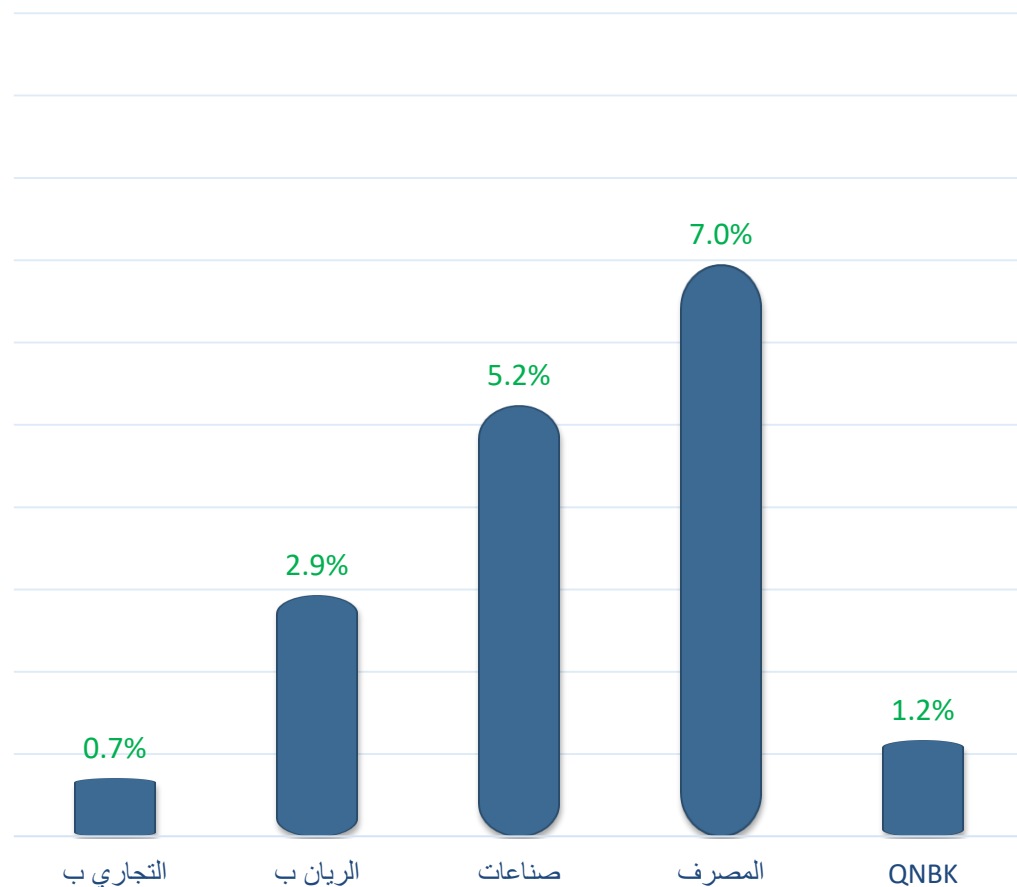


الأكثر إنخفاضاً



أبرز مؤشرات شركات المؤشر

أداء الأسهم القيادية من بداية العام



الشركة	الوزن في المؤشر	Market Cap (QAR M)	القيمة السوقية للشركة الى القيمة السوقية لشركات المؤشر	القيمة الدفترية	السعر / القيمة الدفترية	العائد على حقوق المساهمين	سعر السهم نهاية العام	التغير السعري منذ بداية العام
QNBK	16.14	168,195	30.36%	9.20	1.98	15.78%	18.000	1.17%
المصرف	14.70	46,906	8.47%	9.46	2.10	17.21%	18.560	6.95%
صناعات	13.44	81,554	14.72%	6.69	2.01	20.50%	12.810	5.23%
الريان ب	8.08	30,355	5.48%	2.60	1.26	8.60%	3.171	2.93%
التجاري ب	6.09	20,378	3.68%	4.63	1.09	12.62%	5.000	0.70%
وقود	5.51	18,095	3.27%	9.21	1.98	10.77%	17.950	1.39%
الدولي	5.03	15,640	2.82%	4.52	2.29	15.15%	10.400	-0.67%
ناقلات	4.89	20,665	3.73%	1.81	2.06	15.40%	3.662	1.86%
كهرباء وماء	4.06	19,338	3.49%	12.13	1.45	12.62%	17.700	-0.68%
الملاحة	3.92	11,134	2.01%	14.09	0.70	5.11%	10.150	-3.45%
Ooredoo	3.72	29,309	5.29%	7.44	1.23	0.00%	9.200	-0.54%
مسيعيد	3.43	26,131	4.72%	1.37	1.52	10.90%	2.127	-2.21%
قطر ت	2.36	6,307	1.14%	2.02	0.96	-1.49%	1.923	0.42%
بروة	2.30	11,506	2.08%	5.37	0.55	6.08%	2.873	2.92%
الدوحة ب	1.85	6,052	1.09%	3.29	0.59	5.10%	1.953	-0.05%
قامكو	1.62	8,593	1.55%	1.20	1.28	13.10%	1.520	1.32%
الخليج د	0.88	2,801	0.51%	1.90	0.79	1.72%	1.459	3.29%
بلدنا	0.83	2,928	0.53%	1.19	1.29	4.55%	1.531	0.59%
إزدان	0.63	26,817	4.84%	1.26	0.80	1.15%	1.001	1.00%
إستثمار	0.55	1,330	0.24%	1.30	1.46	2.33%	1.800	5.56%

المؤشر



واصل المؤشر مكاسبه مع إغلاق جلسة تداول اليوم، لينتهي صاعداً بمقدار 78 نقطة، مع تحسن ملحوظ في أحجام و قيم التداولات، مما يدعم من احتمالية إستمرار الإرتداد أو الإتجاه العكسي على المدى قصير الأجل، و ذلك بعد ملاحظة الإنحراف الإيجابي على مؤشر % b بالقرب من مستوى الدعم 10650 نقطة، و في حالة محافظة المؤشر على ذلك المستوى، قد يختبر مستويات 11100 – 11470 نقطة، و التي تمثل مناطق المقاومة القادمة للمؤشر.

مقاومه 2	مقاومه 1	إغلاق	دعم 1	دعم 2
11850	11460	10913	10650	10000

صناعات



أشرنا في نهاية الشهر الماضي إلى تحرك السهم قرب الحدود السفلي لمؤشر Bollinger Bands و هو يقيس إنحراف سعر السهم عن متوسطه خلال فترة زمنية معينة، و في تلك الفترة وصل السهم لمناطق تشبع بيعي و ظهرت تحركاته قرب الحد السفلي للمؤشر، و مع إغلاق شمعة الأمس تكون نموذج Bullish Engulfing و هو عاكس للإتجاه و تم تأكيده اليوم مع حفاظ السهم على أدنى سعر له خلال إسبوعين 12.70 ر.ق، و تزامن ذلك مع الإنحراف الإيجابي بين سعر السهم و مؤشر % b.مع الإرتداد الحالي للسهم فهو في طريقه للإختبار متوسطه المتحرك 20 يوم بالقرب من 13.55 ر.ق، و في حالة نجاح السهم في الصمود اعلى من ذلك المستوى و إرتفاع أحجام التداول على السهم، قد يكون مستوى 14.50 ر.ق المستهدف القادم للسهم.

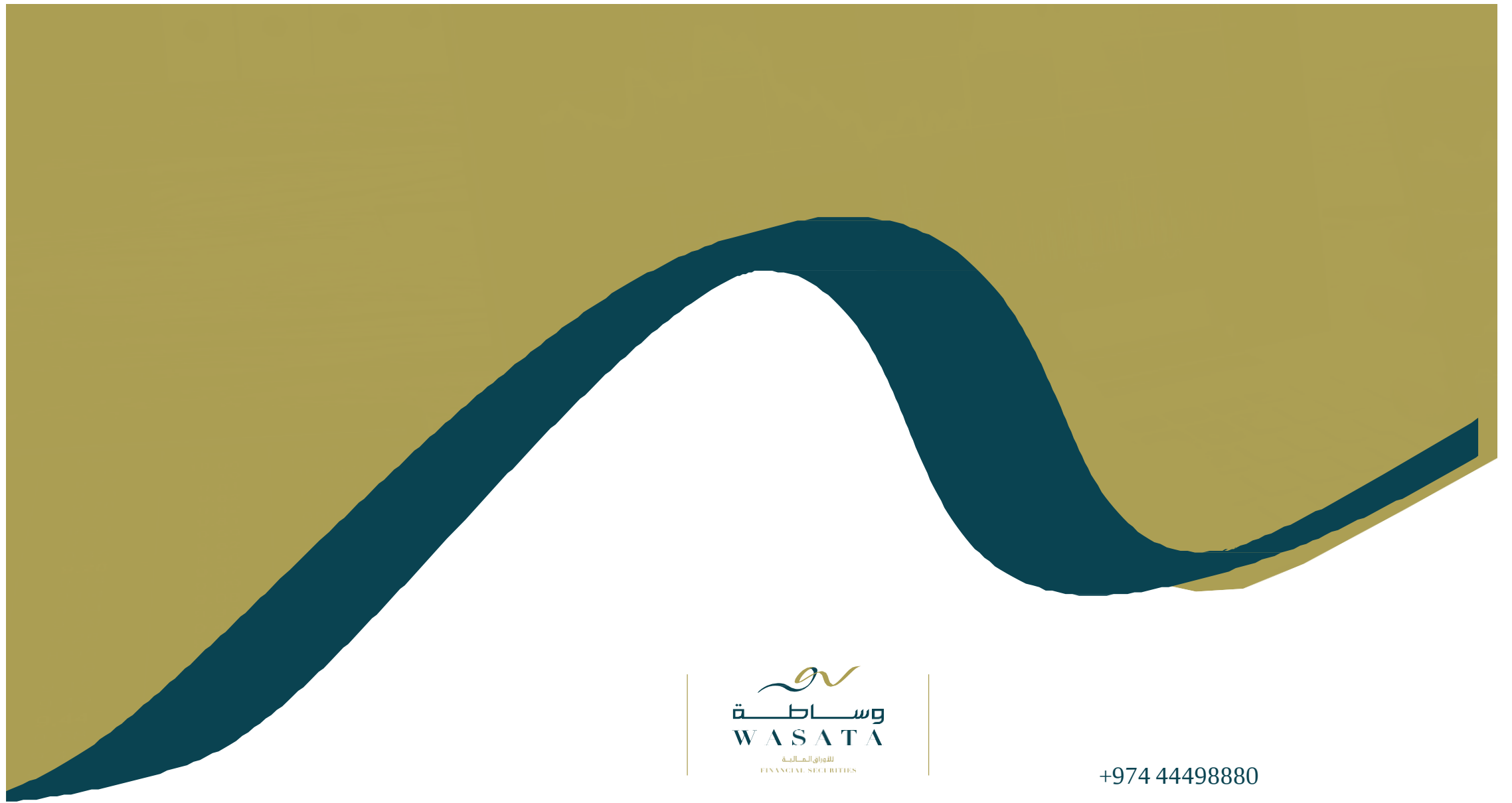
وقف الخسائر: تقديريه وفقاً لدرجة تحمل المخاطر.

DISCLAIMER:

- The information contained was obtained from various public sources believed to be reliable, but we do not guarantee its accuracy. Wasata Financial Securities makes no representations or warranties (express or implied) regarding the data and information provided and Wasata Financial Securities does not represent that the information content of this document is complete, or free from any error, not misleading, or fit for any particular purpose. This report document provides general information only. Neither the information nor any opinion expressed constitutes an offer or an invitation to make an offer, to buy or sell any securities or other investment products related to such securities or investments.
- This report document contained is subject to change without prior notice. Wasata assumes no responsibility to update the information in this report document.
- Republishing material without indicating the source, is prohibited, and it is not allowed to make changes and modifications to the content when republishing it.

Definitions

- RSI is a momentum oscillator that measures the speed and change of price movements. RSI oscillates between zero and 100. RSI is considered overbought when above 70 and oversold when below 30.
- MACD: Moving average convergence divergence (MACD) is a trend-following momentum indicator, MACD triggers technical signals when it crosses above (to buy) or below (to sell) its signal line.
- The ADX, negative directional indicator (-DI), and positive directional indicator (+DI) are momentum indicators. The ADX helps investors determine trend strength, while -DI and +DI help determine trend direction.
- A simple moving average is formed by computing the average price of a security over a specific number of periods, Moving averages smooth the price data to form a trend following indicator. They do not predict price direction, but rather define the current direction.
- Support is the price level at which demand is thought to be strong enough to prevent the price from declining further.
-Resistance is the price level at which selling is thought to be strong enough to prevent the price from rising further.



إعداد: دائرة المشورة بشأن الأوراق المالية

+974 44498880

ramzi.qasmieh@Wasata.qa