



التقرير اليومي لصافي التغير في نسب الملكية

جلسة 14 مايو 2023

14-May												
الأجانب				دول مجلس التعاون				القطريين				رمز الشركة
التغير لآخر 20 جلسة	التغير لآخر 10 جلسات	التغير لآخر 5 جلسات	التغير اليومي	التغير لآخر 20 جلسة	التغير لآخر 10 جلسات	التغير لآخر 5 جلسات	التغير اليومي	التغير لآخر 20 جلسة	التغير لآخر 10 جلسات	التغير لآخر 5 جلسات	التغير اليومي	
400,719	4,954,622	-1,161,480	-70,459	-169,142	-329,298	56,511	0	-231,577	-4,625,324	1,104,969	70,459	QNBK
-1,243,364	517,615	20,682	-276,518	100,767	96,623	55,606	0	1,150,039	-614,238	-76,288	276,518	المصرف
5,568,596	4,549,671	-1,027,320	-1,157,321	-26,803	-8,568	-8,568	5,960	-5,541,793	-4,541,103	1,035,888	1,151,361	التجاري
2,923,052	7,101,561	4,972,844	1,047,217	187,593	-84,321	236,742	0	-3,110,645	-7,017,240	-5,209,586	-1,047,217	الدوحة ب
29,521	29,141	29,621	0	0	0	0	0	-29,521	-29,141	-29,621	0	الأهلي
1,142,489	979,111	317,365	-19,245	20,651	9,820	-180	0	-1,163,140	-988,931	-317,185	19,245	الدولي
19,131,259	18,563,988	12,512,657	-1,076,207	-1,285,030	-1,147,150	-1,055,080	-23,360	-17,846,229	-17,416,838	-11,457,577	1,099,567	الريان
33,671,120	25,888,405	20,678,559	9,624,765	18,389	-58,252	-170,228	35,244	-33,689,509	-25,830,153	-20,508,331	-9,660,009	دخان
-3,557,590	-2,653,045	-1,448,449	-305,763	-7,973	-10,000	0	0	3,565,563	2,663,045	1,448,449	305,763	الأول
-4,389,746	-11,555,306	-5,617,147	-3,425,482	-169,805	-139,732	-54,456	0	4,559,551	11,695,038	5,671,603	3,425,482	الإحارة
-1,175,466	-396,875	-1,169,240	472,973	-365,593	-290,633	-535,176	0	1,541,059	687,508	1,704,416	-472,973	دلالة
-2,069,718	-1,290,824	-747,052	80,775	132,454	22,454	109,052	3,054	1,937,264	1,268,370	638,000	-83,829	قطر وعمان
-661,227	147,962	224,770	294,525	36,822	36,013	36,013	36,013	624,405	-183,975	-260,783	-330,538	إنماء
-658,105	-7,977	8,749	-1,769	29,993	0	-23,891	0	628,112	7,977	15,142	1,769	زاد
-10,654,003	-12,149,025	-8,834,998	171,942	82,728	-265,832	-111,802	-414,953	10,571,275	12,414,857	8,946,800	243,011	الطبية
-4,123,241	-4,766,143	-10,897,039	-1,744,827	415,670	340,277	-332,454	254,772	3,707,571	4,425,866	11,229,493	1,490,055	السلام
-4,930,617	-5,877,717	-2,441,417	873,374	88,609	-106,639	-627	0	4,842,008	5,984,356	2,442,044	-873,374	بلدنا
-11,911	59,917	-39,983	204,821	-124,932	-123,738	-123,738	-119,738	136,843	63,821	163,721	-85,083	الرعاية
-24,920	3,520	0	0	0	0	0	0	24,920	-3,520	0	0	السينما
932,289	1,241,330	238,045	-89,572	1,163	-1,890	-1,890	0	-933,452	-1,239,440	-236,155	89,572	وقود
-404,846	-158,711	207,497	105,549	-3,933	637	0	0	408,779	158,074	-207,497	-105,549	ودام
1,083,470	605,274	538,673	-83,447	178,831	128,831	128,831	119,019	-1,262,301	-734,105	-667,504	-35,572	المناعي
403,193	15,778	13,171	-2,322	-10,073	-12,643	923	-150	-393,120	-3,135	-14,094	2,472	الميرة
-614	74,578	80,777	-3,224	18,006	14,940	18,243	0	-17,392	-89,518	-99,020	3,224	التحويلية
-37,657	-230,006	-121,039	-7,510	108,435	8,022	2,904	-97,056	-70,778	221,984	118,135	104,566	الإسمنت

14-May				دول مجلس التعاون				القطريين				رمز الشركة
الأجانب												
التغير لآخر 20 جلسة	التغير لآخر 10 جلسات	التغير لآخر 5 جلسات	التغير اليومي	التغير لآخر 20 جلسة	التغير لآخر 10 جلسات	التغير لآخر 5 جلسات	التغير اليومي	التغير لآخر 20 جلسة	التغير لآخر 10 جلسات	التغير لآخر 5 جلسات	التغير اليومي	
10,048,109	7,982,645	2,115,193	1,547,541	-338,103	-312,541	-34,948	-15,000	-9,710,006	-7,670,104	-2,080,245	-1,532,541	صناعات
-1,783,659	245,503	629,596	-482,121	-27,241	-46,272	-20,000	0	1,810,900	-199,231	-609,596	482,121	المستثمرين
2,476,565	1,684,380	464,475	-47,337	581	-1,000	0	0	-2,477,146	-1,683,380	-464,475	47,337	كهرباء وماء
20,574	-349,394	-217,299	-288,286	108,814	-29,950	-44,584	0	-129,388	379,344	261,883	288,286	أعمال
5,815,763	2,492,369	2,160,273	809,274	-191,672	-57,075	-175,395	-115,764	-5,639,043	-2,435,294	-1,984,878	-693,510	الخليج د
10,104,482	8,103,274	3,687,166	-74,528	26,803	53,176	-2,200	0	-10,131,285	-8,156,450	-3,684,966	74,528	مسيعيد
-4,100,068	2,524,645	928,640	1,365,863	26,444	-24,365	25,635	-39,392	4,073,624	-2,500,280	-954,275	-1,326,471	إستثمار
-5,526,456	5,786,084	-1,276,247	477,851	-574,744	-726,256	-193,883	-12,122	6,101,200	-5,059,828	1,470,130	-465,729	قامكو
-8,948,302	-7,755,799	-6,555,984	-483,181	-142,020	-23,020	0	0	9,090,322	7,778,819	6,555,984	483,181	قطر ت
645,025	647,003	360,696	-10,404	-51,650	-51,650	-51,650	0	-593,375	-595,353	-309,046	10,404	الدوحة ت
-232,933	-164,879	-219,057	-6,143	-39,876	-40,900	-41,000	-5,500	272,809	205,779	260,057	11,643	العامة
211,675	-193,972	398,449	-66,024	-82,293	15,000	15,000	0	-129,382	178,972	-413,449	66,024	التكافلي
-100,526	81,906	86,326	-215	265	0	0	0	100,261	-81,906	-86,326	215	الإسلامية ت
-50,007	-9,317	-8,014	-5,694	-703	0	0	0	50,710	9,317	8,014	5,694	بيمة
-4,925	5,267	8,563	2,125	0	0	0	0	4,925	-5,267	-8,563	-2,125	QLMI
4,009,205	3,176,188	3,140,039	-1,054,503	-16,463	-20,000	-20,000	0	-3,992,742	-3,156,188	-3,120,039	1,054,503	المتحدة
11,636,167	10,939,089	4,046,493	858,309	-129,572	-58,595	-42,182	0	-11,506,595	-10,880,494	-4,004,311	-858,309	بروة
-6,431,005	-4,142,575	455,564	-320,398	-636,166	-569,158	-267,285	0	7,067,171	4,711,733	-188,279	320,398	إزدان
-2,410,652	-9,018,504	-4,013,980	-2,776	-549,781	-29,446	243,654	150,615	2,960,433	9,047,950	3,770,326	-147,839	مزايا
7,031,703	6,299,659	1,129,674	15,149	-265,444	-254,642	-232,552	0	-6,766,259	-6,045,017	-897,122	-15,149	Ooredoo
11,422,820	11,859,427	7,687,004	116,629	-570,204	-335,317	-123,249	0	-10,852,616	-11,524,110	-7,563,755	-116,629	فودافون
2,132,259	12,069	142,937	17,780	-14,827	-15,000	0	0	-2,117,432	2,931	-142,937	-17,780	الملاحة
693,718	-442,447	-534,849	-709,837	21,107	8,740	21,045	0	-714,825	433,707	513,804	709,837	مخازن
26,626,055	17,436,199	5,983,345	-222,021	-956,272	-589,053	-332,663	-10,760	-25,669,783	-16,847,146	-5,650,682	232,781	نقلات

قيم التداول حسب الجنسية للجلسة الماضية

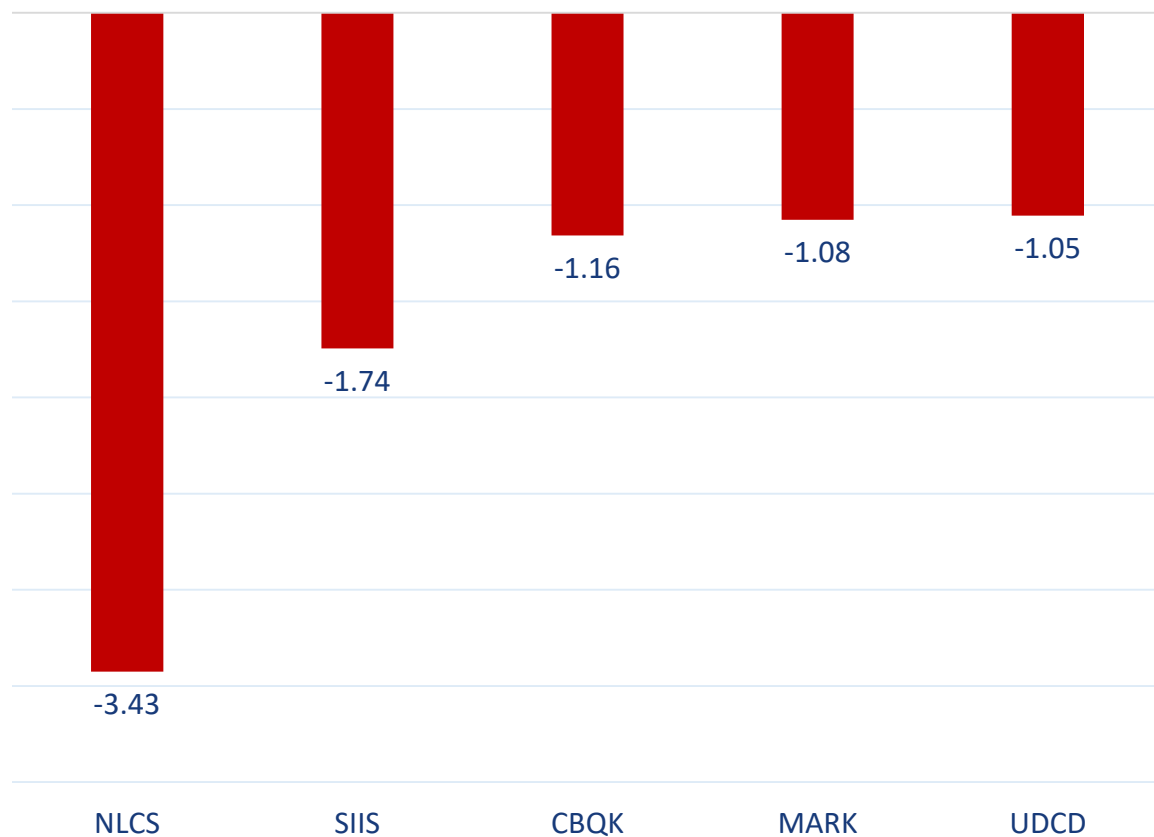
الجنسية	قيم الشراء	قيم البيع	الفرق
قطريون	440.47	471.57	-31.09
خليجيون	52.71	18.49	34.22
عرب	79.42	94.19	-14.77
أجانب	99.19	87.56	11.64
الإجمالي	671.80	671.80	0.0

القيمة بالمليون ريال

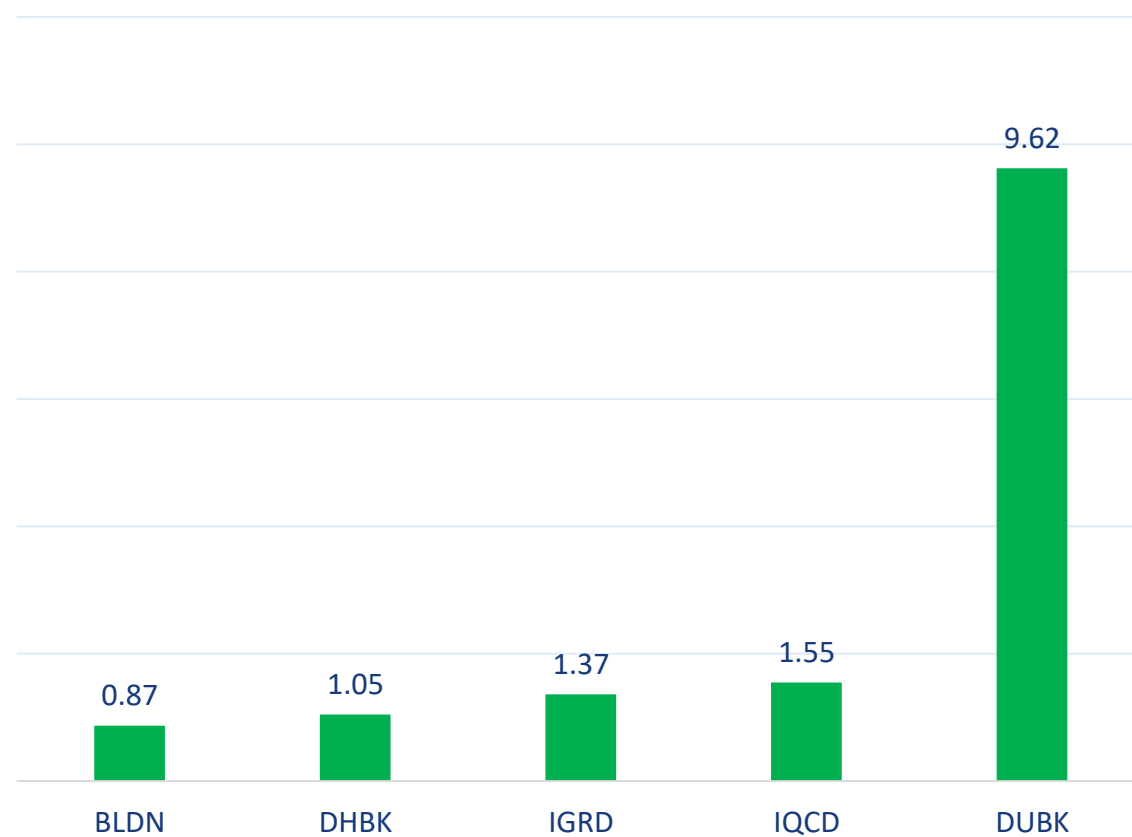
نسب التداول حسب الجنسية للجلسة الماضية

الجنسية	نسبة الشراء	نسبة البيع	الفرق
قطريون	65.57%	70.19%	-4.63%
خليجيون	7.85%	2.75%	5.09%
عرب	11.82%	14.02%	-2.20%
أجانب	14.77%	13.03%	1.73%

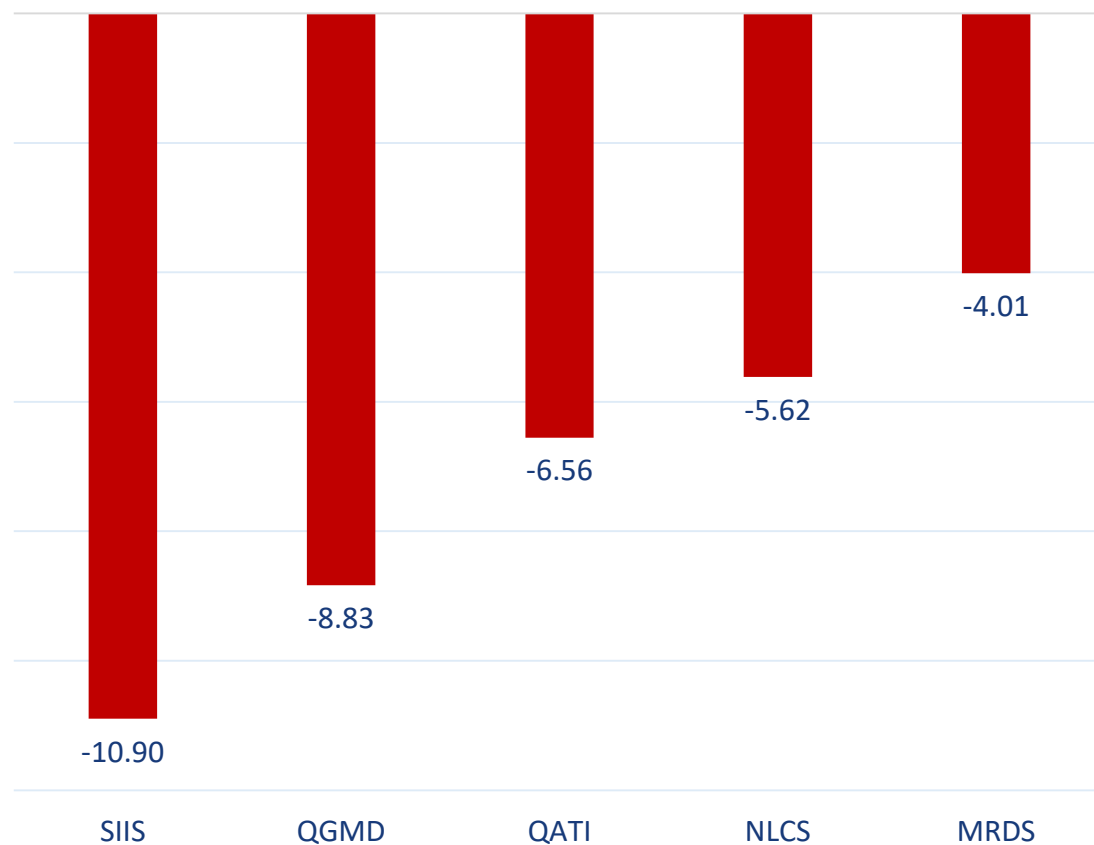
أكثر 5 شركات بيعاً (بالصافي) من الأجانب لآخر جلسة



أكثر 5 شركات شراءً (بالصافي) من الأجانب لآخر جلسة

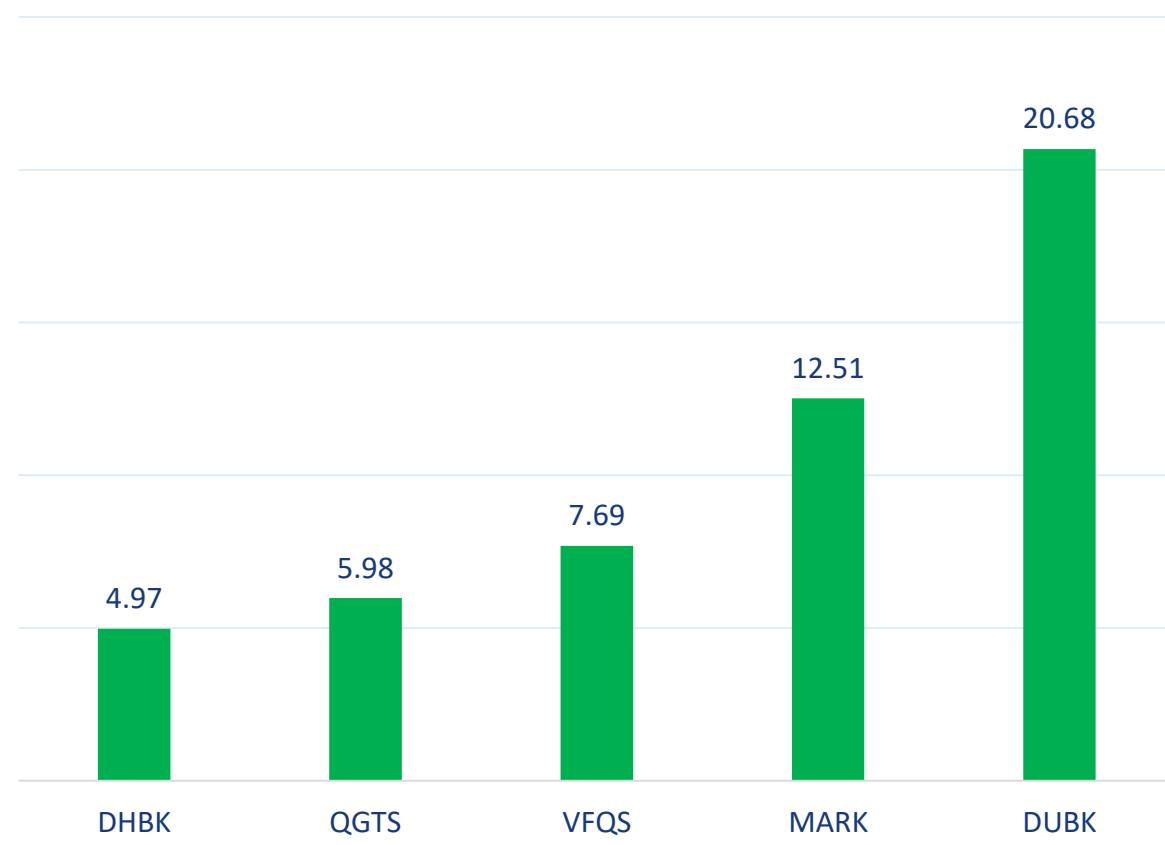


أكثر 5 شركات بيعاً (بالصافي) من الأجانب لآخر 5 جلسات



بالمليون سهم

أكثر 5 شركات شراءً (بالصافي) من الأجانب لآخر 5 جلسات



بالمليون سهم

تعريفات

- الأرقام تمثل التغير بعدد الأسهم.
- التغير اليومي : صافي التغير بين جلستي تداول 14 و 11 مايو .
- التغير لآخر 5 جلسات: مجموع صافي التغير اليومي لآخر 5 جلسات.
- التغير لآخر 10 جلسة: مجموع صافي التغير اليومي لآخر 10 جلسة.
- التغير لآخر 20 جلسة: مجموع صافي التغير اليومي لآخر 20 جلسة.

DISCLAIMER:

The information contained was obtained from various public sources believed to be reliable, but we do not guarantee its accuracy. Wasata Financial Securities makes no representations or warranties (express or implied) regarding the data and information provided and Wasata Financial Securities does not represent that the information content of this document is complete, or free from any error, not misleading, or fit for any particular purpose. This report document provides general information only. Neither the information nor any opinion expressed constitutes an offer or an invitation to make an offer, to buy or sell any securities or other investment products related to such securities or investments.

This report document contained is subject to change without prior notice. Wasata assumes no responsibility to update the information in this report document.



إعداد: دائرة المشورة بشأن الأوراق المالية


وساطة
WASATA
للأوراق المالية
FINANCIAL SECURITIES

+974 44498880

ramzi.qasmieh@Wasata.qa