



# التقرير اليومي لصافي التغير في نسب الملكية

جلسة 24 مايو 2023

24-May												رمز الشركة
الأجانب				دول مجلس التعاون				القطريين				
التغير لآخر 20 جلسة	التغير لآخر 10 جلسات	التغير لآخر 5 جلسات	التغير اليومي	التغير لآخر 20 جلسة	التغير لآخر 10 جلسات	التغير لآخر 5 جلسات	التغير اليومي	التغير لآخر 20 جلسة	التغير لآخر 10 جلسات	التغير لآخر 5 جلسات	التغير اليومي	
5,070,812	-23,597	1,200,531	59,808	-312,361	18,893	8,297	9,542	-4,758,451	4,704	-1,208,828	-69,350	QNBK
-2,680,229	-3,122,422	-1,317,293	-639,014	165,695	70,010	47,498	11,656	2,514,534	3,052,412	1,269,795	627,358	المصرف
-674,977	-6,391,166	-1,991,822	-673,955	9,554	20,052	16,116	0	665,423	6,371,114	1,975,706	673,955	التجاري
6,947,961	6,432,478	660,558	-303,943	96,620	137,315	262,836	-142,656	-7,044,581	-6,569,793	-923,394	446,599	الدوحة ب
2,611	-26,910	-26,910	0	0	0	0	0	-2,611	26,910	26,910	0	الأهلي
1,147,521	300,951	387,409	-254,230	-3,812	-180	0	0	-1,143,709	-300,771	-387,409	254,230	الدولي
14,411,257	1,936,287	1,898,063	-2,409,374	-1,486,685	-310,837	-409,692	53,215	-12,924,572	-1,625,453	-1,488,371	2,356,159	الريان
49,497,580	36,291,467	18,038,968	2,203,622	-80,617	-216,815	-83,006	1,968	-49,416,963	-36,074,652	-17,955,962	-2,205,590	دخان
-4,937,916	-2,854,551	-2,132,456	-120,689	-109,878	-90,557	-90,557	0	5,047,794	2,945,108	2,223,013	120,689	الأول
1,927,994	3,675,668	4,843,900	-690,127	-426,197	-395,091	-442,768	199,500	-1,501,797	-3,280,577	-4,401,132	490,627	الإجارة
-1,509,992	-866,517	-151,650	125,726	-318,520	-142,724	-92,313	49,926	1,828,512	1,009,241	243,963	-175,652	دلالة
-1,104,667	422,516	415,905	-120,530	406,958	258,506	381,481	74,490	697,709	-681,022	-797,386	46,040	قطر وعمان
674,065	1,186,898	1,090,528	-156,182	148,306	8,182	734	140,124	-822,371	-1,195,080	-1,091,262	16,058	إنماء
-25,856	19,286	20,817	-17,988	0	-10,424	0	0	25,856	-8,862	-20,817	17,988	زاد
-16,026,984	-3,045,339	-1,254,986	-376,039	-1,236,541	-1,386,491	-1,252,019	12,566	17,263,525	4,431,830	2,507,005	363,473	الطبية
-1,751,132	-2,318,174	1,467,327	1,049,590	1,619,922	1,783,608	1,004,407	-172,182	131,210	534,566	-2,471,734	-877,408	السلام
4,581,788	9,874,056	8,399,971	653,496	10,138	-78,471	-78,471	0	-4,591,926	-9,795,585	-8,321,500	-653,496	بلدنا
-16,380	178,642	268,248	-82,085	-126,116	-122,528	0	0	142,496	-56,114	-268,248	82,085	الرعاية
-9,090	11,630	5,930	4,200	0	0	0	0	9,090	-11,630	-5,930	-4,200	السيما
491,484	-682,808	-443,105	-59,355	800	-1,772	0	0	-492,284	684,580	443,105	59,355	وقود
-1,079,115	650,307	346,644	-925,322	2,226	1,170	-16,482	419	1,076,889	-651,477	-330,162	924,903	ودام
2,130,360	1,318,676	1,313,491	-13,218	39,148	39,148	-44,673	0	-2,169,508	-1,357,824	-1,268,818	13,218	المناعي
174,073	169,665	128,875	12,366	-10,236	10	-56	-150	-163,837	-169,675	-128,819	-12,216	الميرة
156,071	138,448	74,858	37,173	7,598	18,243	0	0	-163,669	-156,691	-74,858	-37,173	التحويلية
-381,163	-180,170	-159,523	-15,020	7,356	-86,717	-666	0	373,807	266,887	160,189	15,020	الإسمنت

24 May				دول مجلس التعاون				القطريين				رمز الشركة
الأجانب												
التغير لآخر 20 جلسة	التغير لآخر 10 جلسات	التغير لآخر 5 جلسات	التغير اليومي	التغير لآخر 20 جلسة	التغير لآخر 10 جلسات	التغير لآخر 5 جلسات	التغير اليومي	التغير لآخر 20 جلسة	التغير لآخر 10 جلسات	التغير لآخر 5 جلسات	التغير اليومي	
11,676,768	3,165,238	1,054,286	55,277	36,621	334,100	348,998	164	-11,713,389	-3,499,338	-1,403,284	-55,441	صناعات
25,719	-89,426	-417,961	79,505	124,923	38,481	48,481	112,032	-150,642	50,945	369,480	-191,537	المستثمرين
2,231,626	354,410	314,039	-30,649	-419	0	0	0	-2,231,207	-354,410	-314,039	30,649	كهرباء وماء
-3,415,335	-324,912	53,167	-3,060,368	155,892	137,645	139,000	-29,290	3,259,443	187,267	-192,167	3,089,658	أعمال
1,553,323	198,794	-2,917,238	-1,830,957	-77,699	-87,166	61,104	0	-1,475,624	-111,628	2,856,134	1,830,957	الخليج د
7,993,915	766,591	433,572	-1,008,038	654	-89,576	-47,376	-15,146	-7,994,569	-677,015	-386,196	1,023,184	مسيبيد
-4,687,494	-7,740,304	-9,197,892	-2,442,707	138,002	-271	29,100	111,737	4,549,492	7,740,575	9,168,792	2,330,970	إستثمار
1,090,163	1,443,322	3,185,561	763,957	-762,645	-23,763	-101,598	23,873	-327,518	-1,419,559	-3,083,963	-787,830	قامكو
-11,394,960	-7,027,027	-3,241,549	-681,570	-23,020	0	0	0	11,417,980	7,027,027	3,241,549	681,570	قطر ت
419,735	-69,235	-220,291	-10,000	-51,650	-1,650	0	0	-368,085	70,885	220,291	10,000	الدوحة ت
-237,295	-286,656	-72,216	0	-50,500	-50,600	-9,600	0	287,795	337,256	81,816	0	العامة
-806,209	-795,895	-1,027,703	-68,960	-82,336	-24,303	-39,303	-23,973	888,545	820,198	1,067,006	92,933	التكافلي
54,756	2,937	-3,716	3,885	265	0	0	0	-55,021	-2,937	3,716	-3,885	الإسلامية ت
-1,053	5,389	11,935	-5,119	260	260	260	0	793	-5,649	-12,195	5,119	بيمة
-17,706	49	-856	0	0	0	0	0	17,706	-49	856	0	QLMI
1,674,671	1,199,423	-416,319	-774,880	-11,922	8,078	8,078	0	-1,662,749	-1,207,501	408,241	774,880	المتحدة
14,170,246	4,134,493	1,055,439	677,431	55,188	51,851	57,019	19,750	-14,225,434	-4,186,344	-1,112,458	-697,181	بروة
-3,237,969	-50,490	1,344,742	722,756	-1,858,962	-1,335,313	-1,240,225	0	5,096,931	1,385,803	-104,517	-722,756	إزدان
-3,507,350	-2,593,120	427,628	1,763,038	167,952	397,541	193,736	143,168	3,339,398	2,195,579	-621,364	-1,906,206	مزايا
8,658,197	2,446,908	1,379,882	394,689	-9,948	19,854	243,777	917	-8,648,249	-2,466,762	-1,623,659	-395,606	Ooredoo
8,720,627	-1,862,710	-4,733,494	611,313	-565,421	48,858	48,888	-47,844	-8,155,206	1,813,852	4,695,833	-563,469	فودافون
2,924,662	1,885,164	1,360,581	34,432	-14,827	0	0	0	-2,909,835	-1,885,164	-1,360,581	-34,432	الملاحة
-610,545	-1,400,863	444,645	-271,002	28,644	20,000	20,000	-96	581,901	1,380,863	-464,645	271,098	مخازن
23,887,372	2,104,449	1,435,537	1,776,384	-932,567	-387,537	-291,311	-3,082	-22,954,805	-1,716,912	-1,144,226	-1,773,302	نقلات

## قيم التداول حسب الجنسية للجلسة الماضية

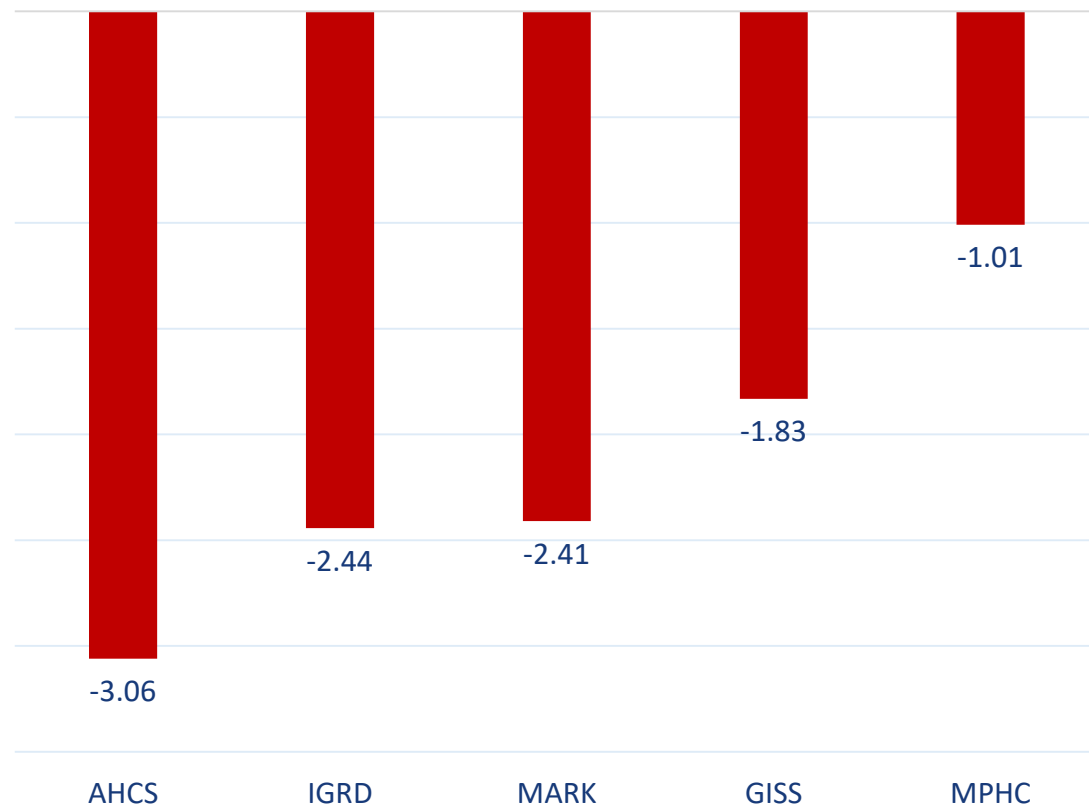
الجنسية	قيم الشراء	قيم البيع	الفرق
قطريون	467.63	439.74	27.89
خليجيون	53.51	9.87	43.64
عرب	81.59	91.89	-10.31
أجانب	97.80	159.03	-61.23
المجموع	700.52	700.52	0.00

القيمة بالمليون ريال

## نسب التداول حسب الجنسية للجلسة الماضية

الجنسية	نسبة الشراء	نسبة البيع	الفرق
قطريون	66.75%	62.77%	3.98%
خليجيون	7.64%	1.41%	6.23%
عرب	11.65%	13.12%	-1.47%
أجانب	13.96%	22.70%	-8.74%

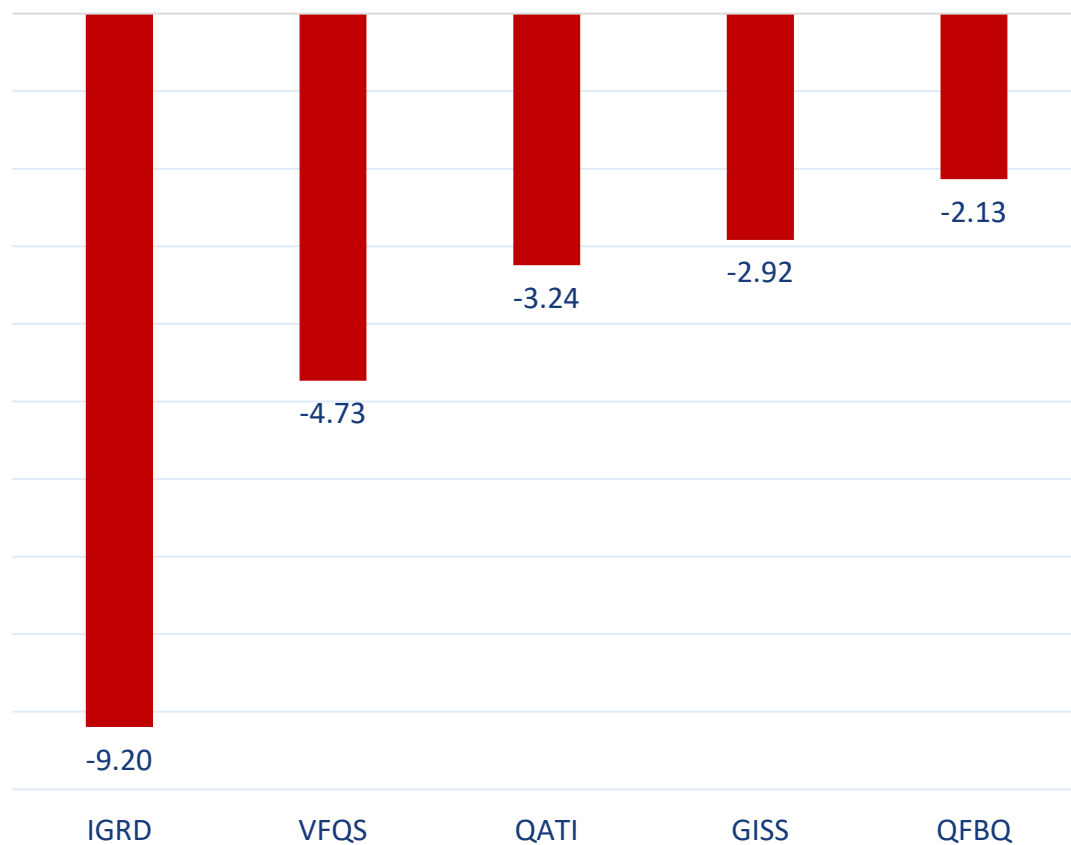
أكثر 5 شركات بيعاً (بالصافي) من الأجانب لآخر جلسة



أكثر 5 شركات شراءً (بالصافي) من الأجانب لآخر جلسة

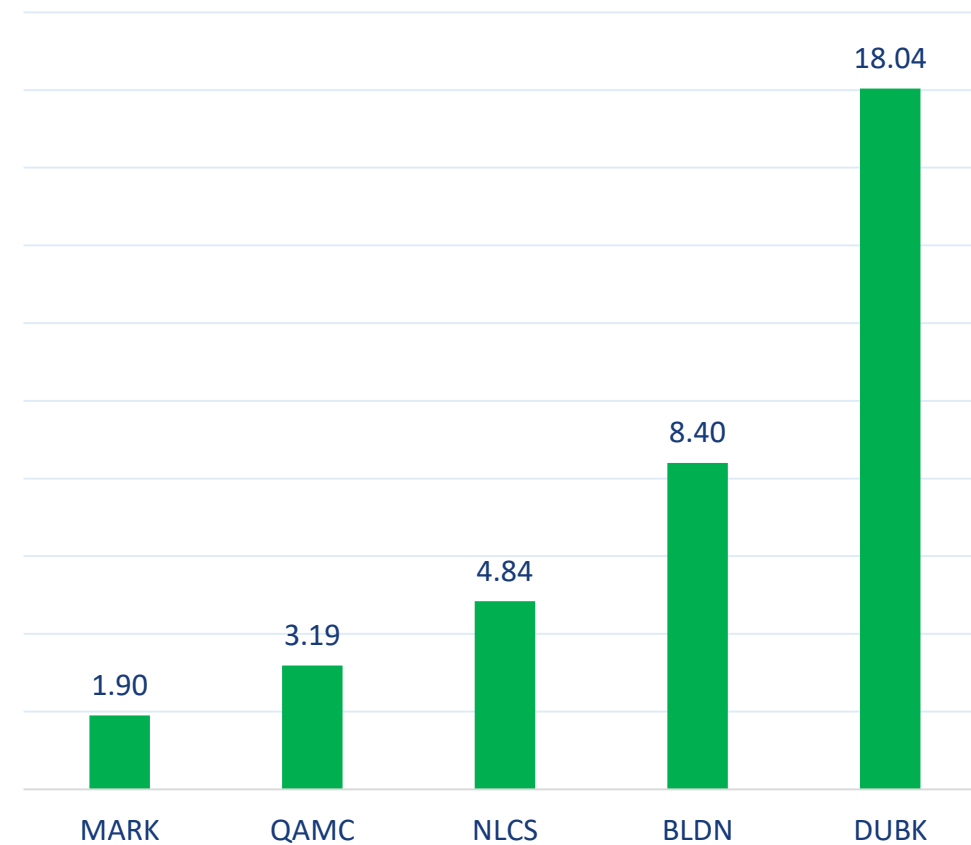


أكثر 5 شركات بيعاً (بالصافي) من الأجانب لآخر 5 جلسات



بالمليون سهم

أكثر 5 شركات شراءً (بالصافي) من الأجانب لآخر 5 جلسات



بالمليون سهم

## تعريفات

- الأرقام تمثل التغير بعدد الأسهم.
- التغير اليومي : صافي التغير بين جلستي تداول 24 و 23 مايو .
- التغير لآخر 5 جلسات: مجموع صافي التغير اليومي لآخر 5 جلسات.
- التغير لآخر 10 جلسة: مجموع صافي التغير اليومي لآخر 10 جلسة.
- التغير لآخر 20 جلسة: مجموع صافي التغير اليومي لآخر 20 جلسة.

### **DISCLAIMER:**

The information contained was obtained from various public sources believed to be reliable, but we do not guarantee its accuracy. Wasata Financial Securities makes no representations or warranties (express or implied) regarding the data and information provided and Wasata Financial Securities does not represent that the information content of this document is complete, or free from any error, not misleading, or fit for any particular purpose. This report document provides general information only. Neither the information nor any opinion expressed constitutes an offer or an invitation to make an offer, to buy or sell any securities or other investment products related to such securities or investments.

This report document contained is subject to change without prior notice. Wasata assumes no responsibility to update the information in this report document.





إعداد: دائرة المشورة بشأن الأوراق المالية

*W*  
وساطة  
**WASATA**  
للأوراق المالية  
FINANCIAL SECURITIES

+974 44498880

[ramzi.qasmieh@Wasata.qa](mailto:ramzi.qasmieh@Wasata.qa)