



WASATA

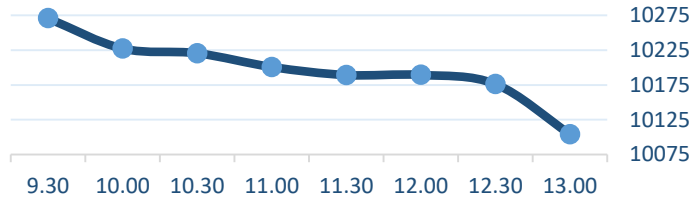
FINANCIAL SECURITIES

التقرير اليومي لبورصة قطر

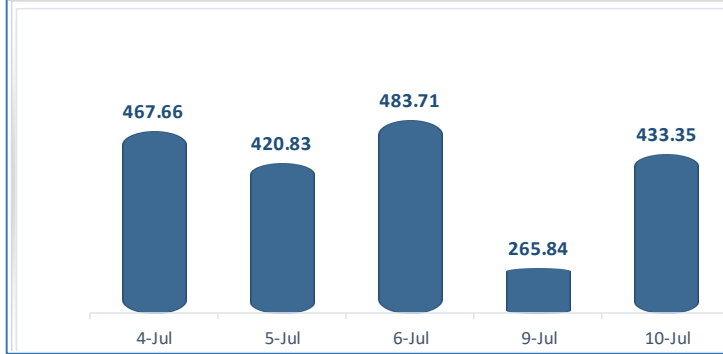
2023/07/10



أداء المؤشر خلال الجلسة



قيم التداولات بالمليون ريال



القطاع	التغير اليومي %	الإغلاق	% منذ بداية العام
البنوك والخدمات المالية	2.05%	4197.89	4.29%
التأمين	0.12%	2385.18	9.09%
الخدمات والسلع	0.92%	7837.58	0.98%
العقار	0.19%	1534.07	1.66%
الصناعة	1.61%	3726.49	1.45%
النقل	0.74%	4797.87	10.66%
الاتصالات	2.22%	1685.54	27.84%

أبرز الرابحين الشركة

الشركة	س الإغلاق	التغير %
دخان	4.116	3.68%
أعمال	0.858	1.42%
الأسمنت	3.990	1.40%
الميرة	14.15	0.71%
قطرت	2.250	0.45%

أبرز المتراجعين الشركة

الشركة	س الإغلاق	التغير %
ودام	2.630	8.62%
الطبية	2.161	5.84%
المناعي	5.155	5.33%
الخليج د	1.900	3.06%
بيمة	3.700	3.06%

الشركات المؤثرة في المؤشر

الشركة	نسبة التغير	النقاط المخصصة من المؤشر
QNBK	2.84%	43.57
صناعات	2.81%	38.90
المصرف	1.56%	22.34
Ooredoo	2.91%	15.60
التجاري	1.19%	9.61

معلومات المؤشر

إغلاق المؤشر	10,104.09
التغير اليومي	-1.62%
التغير منذ بداية الشهر	0.29%
التغير منذ بداية الربع	0.29%
التغير منذ بداية العام	-3.82%
أعلى قيمة للمؤشر في 52 أسبوع	14,056.1
أدنى قيمة للمؤشر في 52 أسبوع	9,694.0
نسبة التغير من أعلى قيمة (إغلاق)	-28.12%
نسبة التغير من أدنى قيمة	4.23%

قيم التداولات (مليون ريال)

قيمة التداول اليومي	433.35
قيمة التداول بالجلسة السابقة	265.84
نسبة التغير في قيمة التداول	63.01%
عدد الشركات المرتفعة / المنخفضة	39 / 11
معدل قيمة التداول اليومي (منذ بداية العام)	504.38

الانشط بالقيمة (مليون ريال)

الشركة	النسبة من قيمة التداول	قيمة التداول
QNBK	19.05%	82.54
صناعات	11.07%	47.99
دخان	10.69%	46.33
الريان	7.68%	33.30
ودام	6.25%	27.10

الأداء المقارن منذ بداية العام



5.40%

6.72%

أداء السوق

- فقد المؤشر اليوم قرابة 167 نقطة وأغلق عند أدنى مستوى له منذ 26 يونيو الماضي عند 10,107 نقطة، متراجعاً بنسبة 1.62% في ظل تراجعات جماعية لغالبية الأسهم وخاصة القيادية منها، وعلى رأسها البنوك، قبيل الإعلان عن نتائج QNB للنصف الأول من العام، حيث تراجع مؤشر القطاع المالي بأكثر من 2% في ظل انخفاض QNB بـ 2.8%، المصرف بـ 1.6% والتجاري بـ 1.2%، مع الإشارة إلى تحقيق سهم دخان مكاسب بقرابة 3.7%، إلا أن السهم لم يتم ضمه لمؤشرات البورصة بعد. كما سجل سهم صناعات هبوطاً بـ 2.8% ليغلق مؤشر الصناعة على تراجع بـ 1.6% ويمضي مكاسب العام. على صعيد السيولة بلغت قيم التداول حوالي 434 مليون ريال، وهي أقل من متوسط العام الحالي عند 504 مليون ريال تقريباً. أداء اليوم يمثل أضعف أداء للمؤشر منذ جلسة 25 يونيو الماضي، مع الإشارة إلى أن نحو نصف تراجعات اليوم ناجمة عن أداء سهمي QNB وصناعات.

- صعدت أرباح QNB النصفية عن 2023 بنسبة 8.26% وبلغت 7.6 مليار ريال، ليبلغ عائد السهم 0.76 ريال مقابل 0.70 ريال. و نمت أرباح الربع الثاني بنحو 9.41% مقارنة مع نفس الفترة من 2022، ودعم تحسن الأداء زيادة الإيرادات التشغيلية بنسبة 13% للستة شهور الأولى، لتبلغ حوالي 18.5 مليار ريال، فيما يتعلق بالديون غير العاملة فسجلت 2.9% مقابل 2.4% أما القروض فقد سجلت زيادة بنسبة 6.9%، وبلغت نسبة تغطية القروض 99% نظير 123%، فيما صعدت ودائع العملاء بنحو 5.2%.

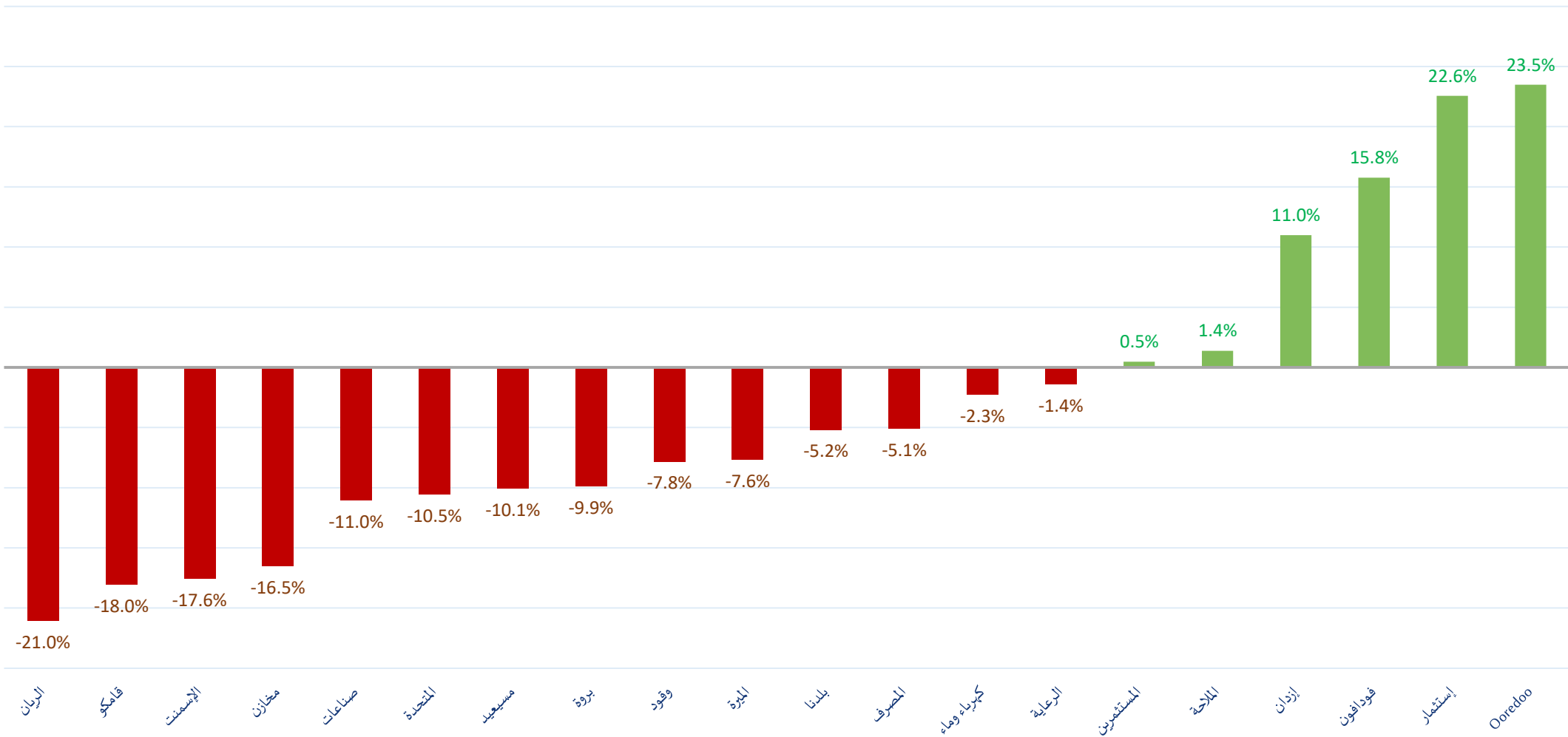
- حددت قطر للطاقة أسعار سعر البيع الرسمي للخام البري عن شهر أغسطس عند علاوة 10 سنت للبرميل فوق سعر خام دبي، وهي نفس العلاوة المقررة عن سعر البيع لشهر يوليو الحالي.

- كشف تقرير صادر عن بيت المشورة للاستشارات المالية ارتفاع أصول التمويل الإسلامي في قطر نهاية عام 2022 بمعدل 6.5% لتبلغ 635 مليار ريال قطري، استحوذت البنوك الإسلامية على حصة 87% من هذه الأصول فيما شكلت الصكوك الإسلامية 11.3%. وسجلت أصول البنوك الإسلامية في عام 2022 نمواً بمعدل 7.3% إلى 544.3 مليار ريال، ونمت الودائع فيها بنسبة 1.6% فبلغت 317.8 مليار ريال. وشكلت ودائع القطاع الخاص ما نسبته 54%، وبلغت التمويلات 380.5 مليار ريال بنمو بلغ 12.3% متوجهة بشكل أكبر نحو القطاع العقاري والقطاع الحكومي ثم التمويلات الشخصية.

شركات لديها خسائر متراكمة (بيانات الربع الأول 2023) بالمليون ريال



أداء أسهم مكونات مؤشر الريان السعري من بداية العام



مؤشرات التداول الفني

السعر الحالي / أعلى سعر في عام	مؤشر القوة النسبية 14 يوم	المتوسط المتحرك 200 يوم	المتوسط المتحرك 50 يوم	المتوسط المتحرك 20 يوم	التغير من بداية العام %	التغير في شهر %	التغير في آخر 5 جلسات %	التغير اليومي %	الشركة
-21.254	48.307	0.781	0.82	0.83	14.35	-2.90	-2.55	-1.23	الإجارة
-23.532	48.708	10.538	9.98	9.97	-5.72	-1.51	-0.35	-1.24	الدولي
-25.536	50.397	1.067	1.13	1.12	10.99	-0.63	-0.80	-1.24	إزدان
-21.591	51.153	2.478	2.75	2.82	20.56	-4.41	-1.43	-1.25	التكافلي
-51.418	35.107	4.013	3.20	3.06	-41.36	-11.79	-6.95	-1.30	QIMI
-36.383	50.558	20.342	18.01	17.83	-5.06	-1.29	0.56	-1.56	الدولي
-23.227	55.055	1.773	1.69	1.68	0.47	-0.41	0.42	-1.57	المستثمرين
-20.270	47.579	1.509	1.50	1.49	-5.16	-3.01	-1.34	-1.63	بلدنا
-20.728	34.787	6.463	6.71	6.57	-1.39	-9.50	-6.15	-1.84	الرعاية
-27.410	43.565	4.553	5.18	5.07	14.40	-10.01	-1.06	-1.94	إنماء
-38.224	55.102	1.867	1.61	1.59	-18.84	-2.16	3.16	-2.16	الدوحة ب
-15.278	51.923	0.725	0.76	0.81	13.07	-3.32	-2.10	-2.24	مزايا
-38.095	48.393	13.960	12.31	11.53	-11.01	-3.06	1.21	-2.81	صناعات
-13.473	50.987	0.617	0.68	0.70	24.55	-1.15	-0.71	-2.84	قطر وعمان
-30.696	53.488	17.552	16.20	15.95	-12.72	-2.42	1.66	-2.84	QNBK
-5.004	68.439	9.668	10.81	10.99	23.48	6.27	2.15	-2.91	Ooredoo
-42.116	56.963	1.296	1.34	1.48	29.60	0.54	-0.39	-3.01	دلالة
-5.000	70.837	1.159	1.28	1.41	31.27	18.63	1.40	-3.03	لشاب
-15.111	55.370	1.800	1.97	1.88	30.23	3.26	0.00	-3.06	الخليج د
-31.839	52.449	na	3.78	3.78	#N/A	-3.39	-1.95	-3.14	بيمة
-64.070	43.078	6.893	5.69	5.61	-32.06	-11.27	-2.51	-5.33	المناعي
-16.140	53.354	1.492	2.04	2.31	71.92	-11.72	-1.10	-5.84	الطبية
-20.180	69.306	2.015	2.04	2.30	29.43	14.35	19.41	-8.62	ودام

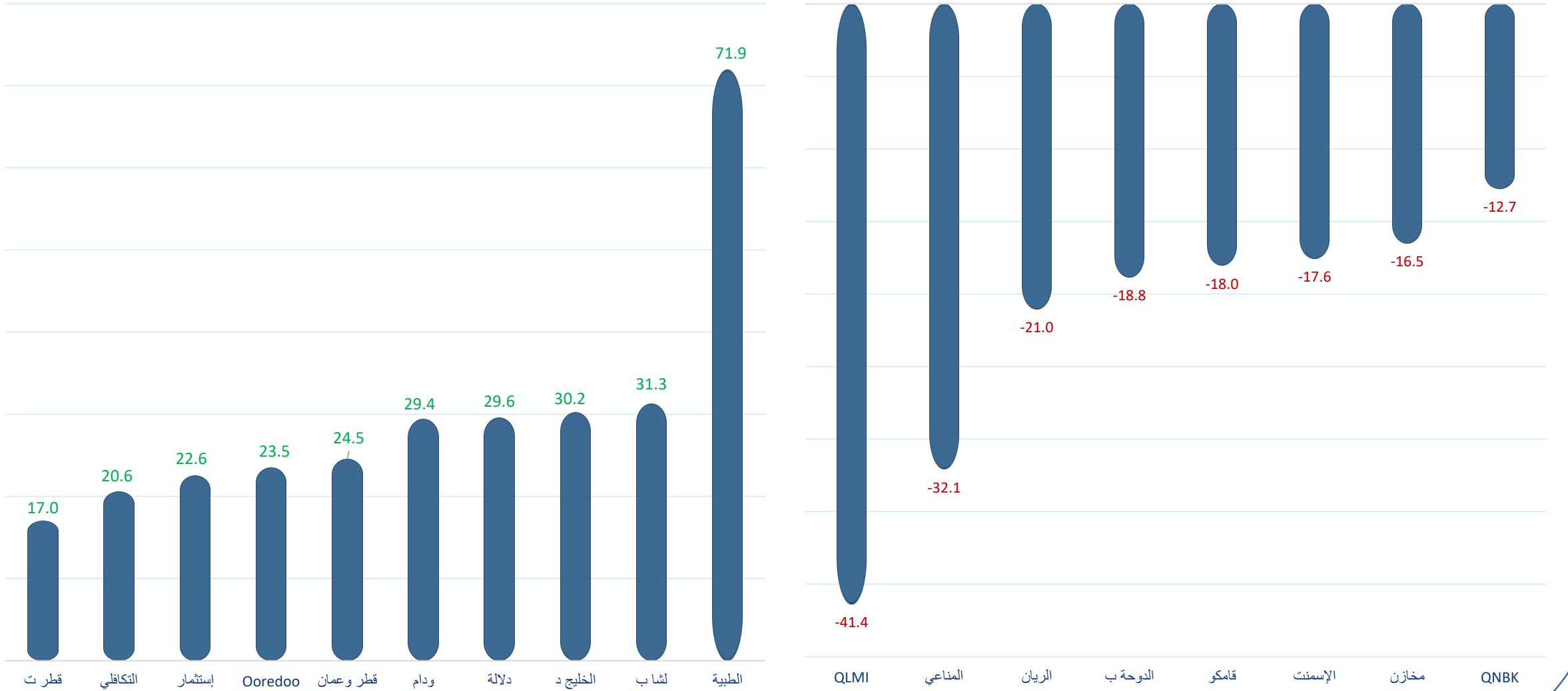
السعر الحالي / أعلى سعر في عام	مؤشر القوة النسبية 14 يوم	المتوسط المتحرك 200 يوم	المتوسط المتحرك 50 يوم	المتوسط المتحرك 20 يوم	التغير من بداية العام %	التغير في شهر %	التغير في آخر 5 جلسات %	التغير اليومي %	الشركة
-0.050	62.454	na	3.69	3.91	#N/A	6.94	2.04	3.68	دخان
-29.221	47.362	0.951	0.86	0.85	-12.00	1.66	3.07	1.42	أعمال
-28.610	47.259	4.433	3.97	3.98	-17.56	-0.75	1.99	1.40	الإسمنت
-21.564	43.271	15.591	14.48	14.16	-7.64	-2.41	0.36	0.71	الميرة
-6.697	52.142	1.992	2.09	2.27	17.00	2.23	-2.35	0.45	قطر ت
-32.670	44.777	2.928	2.66	2.60	-9.85	-0.65	-0.69	0.43	بروة
-3.268	51.763	1.695	1.82	1.84	15.77	0.38	-0.70	0.11	فودافون
-6.849	44.280	8.627	8.71	8.69	-1.46	-0.30	-6.36	0.06	الإسلامية ت
-7.437	61.804	2.049	2.15	2.22	16.22	4.78	1.74	0.00	الدوحة ت
-33.288	40.755	1.444	1.36	1.41	-9.13	-2.34	-1.01	0.00	العامة ت
-20.109	49.310	14.639	14.04	13.99	0.68	0.07	0.00	0.00	زاد
-17.631	45.302	3.242	3.14	3.07	-1.77	0.00	0.00	0.00	السينما
-13.800	49.319	17.472	17.32	17.35	-2.26	0.23	-0.12	0.00	كهرباء وماء
-27.142	46.675	3.106	2.88	2.86	-11.53	-0.35	-3.70	-0.07	التحويلية
-28.712	47.922	1.262	1.17	1.18	-10.54	-1.36	0.17	-0.17	المتحدة
-18.641	49.971	9.793	10.16	10.40	1.38	0.10	-1.44	-0.19	الملاحة
-32.593	40.765	2.133	2.00	1.95	-10.06	-4.83	-0.16	-0.26	مسيعد
-31.096	46.092	3.800	3.52	3.40	-16.50	-3.40	-1.05	-0.62	مخازن
-10.693	48.223	1.949	2.20	2.25	22.56	-0.41	-1.43	-0.63	إستثمار
-17.878	54.665	17.620	16.48	16.40	-7.80	1.97	0.24	-0.66	وقود
-38.128	29.473	1.603	1.48	1.37	-18.03	-16.77	-2.79	-1.11	قامكو
-2.977	55.563	3.845	4.03	4.10	12.53	3.03	-2.41	-1.15	ناقلات
-48.202	41.282	3.117	2.64	2.58	-21.03	-4.13	-1.96	-1.18	الريان
-28.362	47.502	5.969	5.91	5.85	15.00	-3.52	-0.48	-1.19	التجاري

مؤشرات التحليل الأساسي

صافي الربح لاخر 4 أرباع (مليون ريال)	رأس المال (مليون سهم)	القيمة السوقية للشركة (مليون ريال)	العائد على حقوق المساهمين %	الديون / حقوق المساهمين %	عائد التوزيع % (التوزيع السعر الحالي)	التوزيع النقدية للشركة (ريال)	السعر / الدفترية مرة القيمة	مكرر الأرباح PE مرة	عائد السهم لاخر 4 أرباع (ريال)	الشركة
197	206	2,915	12.96	37.35	3.09	0.437	1.84	14.77	0.96	الميرة
75	1,901	2,760	3.27	85.91	#N/A N/A	0.000	1.22	37.09	0.04	بلدنا
183	456	2,352	11.66	419.40	63.05	3.250	2.46	12.89	0.40	المناعي
214	654	2,608	7.27	0.00	7.55	0.300	0.89	12.12	0.33	الإسمنت
165	1,243	2,106	5.53	38.64	8.85	0.150	0.71	13.17	0.13	المستثمرين
243	586	1,981	11.31	89.22	2.96	0.100	0.89	8.11	0.42	مخازن
81	281	1,723	8.19	11.64	4.29	0.263	1.76	21.33	0.29	الرعاية
77	1,120	1,683	8.77	66.21	#N/A N/A	0.000	1.46	21.79	0.07	لشباب
160	475	1,350	9.16	72.17	4.58	0.120	0.77	8.30	0.34	التحويلية
104	150	1,286	24.04	0.29	5.25	0.450	3.09	12.30	0.70	الإسلامية ت
-547	875	1,167	-11.07	47.23	#N/A N/A	0.000	0.26	-2.13	-0.63	العامة ت
76	350	985	13.93	69.73	4.44	0.125	1.81	13.04	0.22	QLMI
119	500	1,150	10.31	12.33	6.52	0.150	1.03	9.67	0.24	الدوحة ت
40	1,158	911	3.93	91.48	#N/A N/A	0.000	0.87	22.11	0.04	مزايا
54	1,143	797	3.64	146.61	#N/A N/A	0.000	0.56	14.67	0.05	السلام
58	255	708	10.69	0.80	3.60	0.100	1.30	12.29	0.23	التكافلي
#N/A N/A	200	740	13.20	25.70	4.32	0.000	1.66	13.07	0.28	بيمة
#N/A N/A	207	440	#N/A N/A	28.61	#N/A N/A	0.000	#N/A N/A	#VALUE!	#N/A N/A	المحار
34	75	448	40.21	129.80	5.28	0.265	4.95	14.53	0.34	مقدام
-72	180	473	-33.67	89.56	#N/A N/A	0.000	2.84	-6.52	-0.40	ودام
20	495	398	3.11	0.10	3.73	0.000	0.63	19.57	0.04	الإجارة
5	57	266	3.16	19.88	1.06	0.000	1.80	53.36	0.09	إتماء
1	116	250	2.91	420.24	#N/A N/A	0.000	7.18	253.37	0.01	الطبية
-57	190	282	-26.93	0.00	#N/A N/A	0.000	1.54	-5.26	-0.28	دلالة
3	315	216	1.13	0.00	#N/A N/A	0.000	0.87	74.81	0.01	قطر وعمان
3	63	192	1.93	7.15	1.96	0.060	1.49	74.93	0.04	السيتما

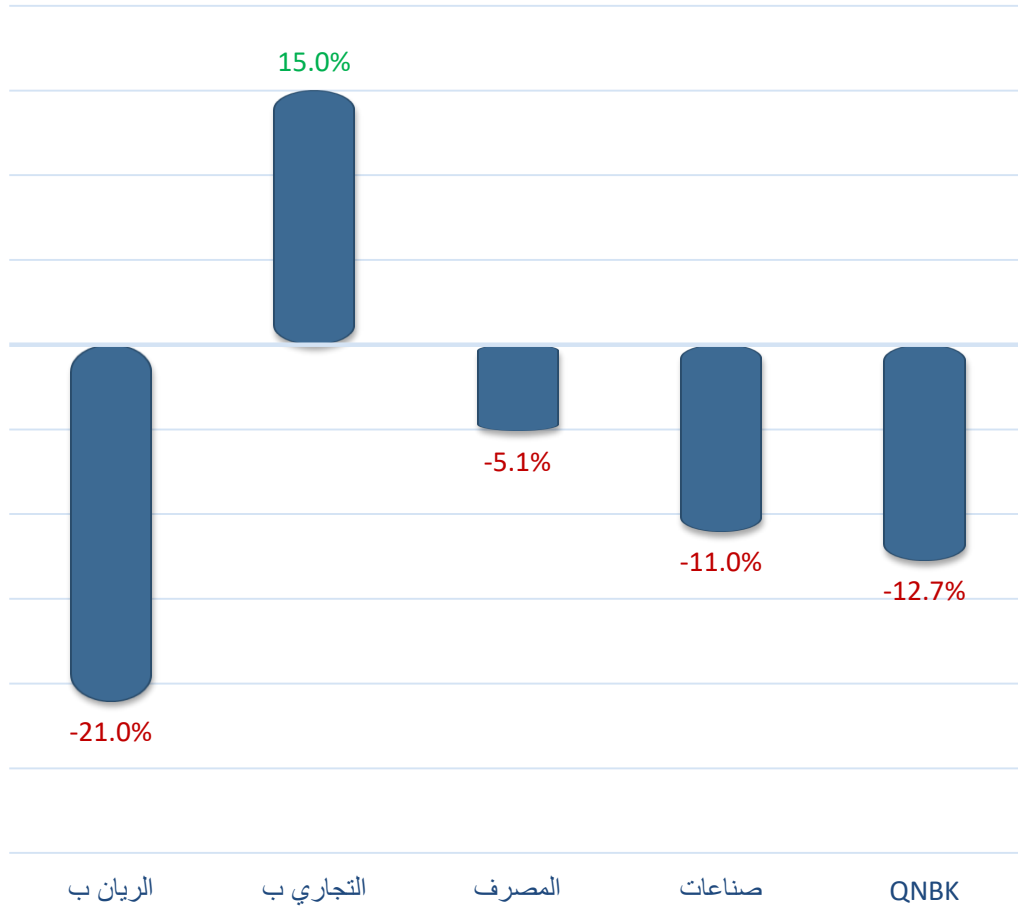
صافي الربح لاخر 4 أرباع (مليون ريال)	رأس المال (مليون سهم)	القيمة السوقية للشركة (مليون ريال)	العائد على حقوق المساهمين %	الديون / حقوق المساهمين %	عائد التوزيع % (التوزيع السعر الحالي)	التوزيع النقدية للسهم (ريال)	السعر / الدفترية مرة القيمة	مكرر الأرباح PE مرة	عائد السهم لاخر 4 أرباع (ريال)	الشركة
15,103	9,236	145,104	17.65	192.48	3.82	0.600	1.78	10.38	1.51	QNBK
7,277	6,050	68,970	20.03	0.92	9.65	1.100	1.89	9.50	1.20	صناعات
4,055	2,363	41,635	18.00	106.84	3.55	0.625	1.84	10.75	1.64	المصرف
2,662	3,203	36,388	11.10	77.25	3.79	0.430	1.48	13.73	0.83	Ooredoo
24.173	26,525	29,469	0.07	33.63	#N/A N/A	0.000	0.88	1265.38	0.00	إزدان
1,593	12,563	24,033	9.82	0.00	5.75	0.110	1.47	15.13	0.13	مسيعيد
2,925	4,047	23,272	14.70	200.15	4.35	0.250	1.29	8.70	0.66	التجاري
1,223	9,300	23,287	5.06	166.09	3.99	0.100	1.03	19.82	0.13	الريان
1,453	5,540	22,831	14.40	167.52	3.15	0.130	2.11	15.80	0.26	ناقلات
1,253	5,234	21,544	9.57	103.73	3.89	0.160	0.17	18.13	0.23	دخان
1,723	1,100	19,030	12.80	72.05	5.49	0.950	1.35	11.21	1.54	كهرباء وماء
1,030	994	16,455	11.98	0.31	5.44	0.900	1.95	16.04	1.03	وقود
1,096	1,514	14,842	15.29	107.01	4.08	0.400	2.22	15.02	0.65	الدولي
1,016	1,136	11,691	6.49	7.94	3.40	0.350	0.74	11.51	0.89	الملاحة
1,145	3,891	10,078	5.55	78.19	6.76	0.175	0.48	8.79	0.29	بروة
772	5,580	6,953	12.27	0.00	7.22	0.000	1.08	8.98	0.14	قامكو
528	4,227	7,757	11.76	24.33	5.45	0.100	1.71	14.63	0.13	فودافون
431	3,404	7,509	15.85	46.48	#N/A N/A	0.000	1.64	16.31	0.14	إستثمار
-698	3,266	7,349	-14.51	35.64	#N/A N/A	0.100	1.34	-11.25	-0.20	قطر ت
362	6,300	5,405	4.74	5.15	5.83	0.050	0.71	14.92	0.06	أعمال
573	3,100	4,914	3.85	219.14	4.73	0.000	0.50	12.71	0.12	الدوحة ب
396	3,541	4,118	3.62	48.16	4.73	0.055	0.37	10.39	0.11	المتحدة
193	287	4,024	13.05	52.15	4.22	0.590	2.98	21.29	0.66	زاد
297	1,858	3,531	8.70	121.36	5.26	0.000	1.01	12.08	0.16	الخليج د

الشركات الأكثر إرتفاعاً / إنخفاضاً من بداية العام



مؤشرات الأداء لشركات المؤشر

أداء الأسهم القيادية من بداية العام



الشركة	الوزن في المؤشر	Market Cap (QAR M)	القيمة السوقية للشركة إلى القيمة السوقية لشركات المؤشر	القيمة الدفترية	السعر / القيمة الدفترية	العائد على حقوق المساهمين	عائد السهم لآخر 4 أرباح لآخر 4 أرباح (مرة)	مكرر الأرباح لآخر 4 أرباح (مرة)	التغير السعري منذ بداية العام
QNBK	15.13	145,104	27.88%	8.85	1.78	16.18%	1.47	10.69	-12.72%
صناعات	14.87	68,970	13.25%	6.04	1.89	20.50%	1.20	9.50	-11.01%
المصرف	13.83	41,636	8.00%	9.59	1.84	17.36%	1.64	10.74	-5.06%
التجاري ب	7.97	23,272	4.47%	4.45	1.29	13.32%	0.64	8.98	15.00%
الريان ب	7.18	23,287	4.47%	2.53	0.99	5.35%	0.13	19.41	-21.03%
نقلات	5.17	22,831	4.39%	1.95	2.11	14.38%	0.26	15.85	12.53%
وقود	5.09	16,455	3.16%	8.49	1.95	11.74%	1.03	16.07	-7.80%
الدولي	4.99	14,845	2.85%	4.42	2.22	14.23%	0.65	15.08	-5.72%
كهرباء وماء	4.28	19,030	3.66%	12.81	1.35	12.71%	1.56	11.09	-2.26%
Ooredoo	3.98	36,388	6.99%	7.68	1.48	10.37%	0.83	13.69	23.48%
الملاحة	3.54	11,691	2.25%	13.95	0.74	6.59%	0.89	11.56	1.38%
مسيعيد	3.46	24,033	4.62%	1.30	1.47	10.25%	0.13	14.72	-10.06%
بروة	2.24	10,078	1.94%	5.35	0.48	6.08%	0.29	8.93	-9.85%
فامكو	1.76	6,953	1.34%	1.15	1.08	13.94%	0.14	8.96	-18.03%
الدوحة ب	1.52	4,914	0.94%	3.19	0.50	5.10%	0.12	13.21	-18.84%
فودافون	1.48	7,757	1.49%	1.08	1.70	11.80%	0.13	14.12	15.77%
الخليج د	1.09	3,531	0.68%	1.88	1.01	8.50%	0.16	11.88	30.23%
بلدنا	0.74	2,760	0.53%	1.19	1.22	4.55%	0.04	33.00	-5.16%
إستثمار	0.57	7,509	1.44%	1.34	1.65	2.33%	0.03	66.85	22.56%
إزدان	0.51	29,469	5.66%	1.26	0.88	1.15%	0.00060	1851.67	10.99%

المؤشر العام



جاء تحرك المؤشر في نهايات الشهر الماضي بالقرب من مستوى 9750 نقطة، لنرى إرتداد المؤشر من تلك المستويات و تحركه بالقرب من متوسط 50 يوم مرة أخرى، و كما نرى خلال جميع جلسات التداول السابقه منذ بداية الشهر الحالي، لم نرى تخطي المؤشر لمستويات 10350 نقطة. و مع إغلاق جلسة تداول اليوم، تكون شمعة حمراء بلغ مقدار إنخفاضها 166 نقطة عن إغلاق أمس.
 و مازالت تنحسر حركة المؤشر مؤخراً ما بين مستويات 10350 – 9750 نقطة.

دعم 2	دعم 1	إغلاق	مقاومه 1	مقاومه 2
9750	10100	10104	10350	10750

Ooredoo



يوضح لنا الفاصل الزمني الإجمالي - نجاح السهم خلال الإجماع الأول من شهر مايو الماضي، في إجماع مستوى 10.00 ر.ق، و الذي مثل منطقة مقاومة هامة لم يستطع السهم تخطيها منذ شهر فبراير 2022. و خلال شهر مايو و حتى منتصف شهر يونيو الماضي، شهد السهم تصحيح قصير الأجل قرب مناطق الدعم 10.50 ر.ق، مع نجاحه في الحفاظ على تلك المستويات و الإستقرار أعلى متوسطه المتحرك 10 أسابيع. و أشرنا خلال الشهر الماضي أنه في حال نجاح السهم في تخطي مستوى 11.00 ر.ق، و الذي نجح في تخطيه و الإستقرار أعلى منه مؤخراً، فقد نرى إستمرار المسار الصاعد قرب 12.40 ر.ق.

وقف الخسائر: تقديرية وفقاً لدرجة تحمل المخاطر.

DISCLAIMER:

- The information contained was obtained from various public sources believed to be reliable, but we do not guarantee its accuracy. Wasata Financial Securities makes no representations or warranties (express or implied) regarding the data and information provided and Wasata Financial Securities does not represent that the information content of this document is complete, or free from any error, not misleading, or fit for any particular purpose. This report document provides general information only. Neither the information nor any opinion expressed constitutes an offer or an invitation to make an offer, to buy or sell any securities or other investment products related to such securities or investments.
- This report document contained is subject to change without prior notice. Wasata assumes no responsibility to update the information in this report document.
- Republishing material without indicating the source, is prohibited, and it is not allowed to make changes and modifications to the content when republishing it.

Definitions

- RSI is a momentum oscillator that measures the speed and change of price movements. RSI oscillates between zero and 100. RSI is considered overbought when above 70 and oversold when below 30.
- MACD: Moving average convergence divergence (MACD) is a trend-following momentum indicator, MACD triggers technical signals when it crosses above (to buy) or below (to sell) its signal line.
- The ADX, negative directional indicator (-DI), and positive directional indicator (+DI) are momentum indicators. The ADX helps investors determine trend strength, while -DI and +DI help determine trend direction.
- A simple moving average is formed by computing the average price of a security over a specific number of periods, Moving averages smooth the price data to form a trend following indicator. They do not predict price direction, but rather define the current direction.
- Support is the price level at which demand is thought to be strong enough to prevent the price from declining further.
-Resistance is the price level at which selling is thought to be strong enough to prevent the price from rising further.



W A S A T A

FINANCIAL SECURITIES

إعداد: دائرة المشورة بشأن الأوراق المالية

+974 44498880

ramzi.qasmieh@Wasata.qa