



WASATA

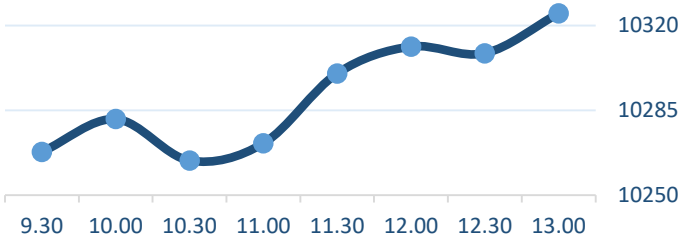
FINANCIAL SECURITIES

التقرير اليومي لبورصة قطر

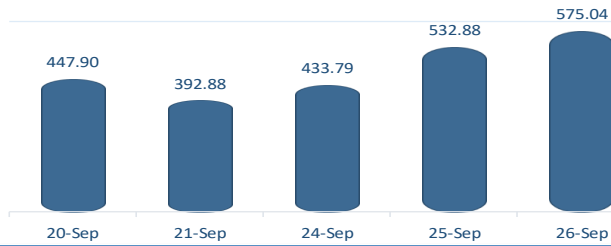
2023/09/26



أداء المؤشر خلال الجلسة



قيم التداولات بالمليون ريال



القطاع	الإغلاق	التغير اليومي %	% منذ بداية العام
المالي	4175.18	1.51%	4.81%
التأمين	2607.72	3.65%	19.27%
الخدمات والسلع	7259.79	0.70%	4.87%
العقارات	1484.51	0.15%	4.84%
الصناعة	4224.12	0.28%	11.72%
النقل	4596.07	0.44%	6.01%
الإتصالات	1588.02	1.21%	20.34%

أبرز الرباحين الشركة	س الإغلاق	التغير %
QLMI	3.057	9.96%
الخليج د	2.950	5.43%
قطر ت	2.578	4.58%
الطبية	1.810	4.44%
التكافلي	3.395	3.19%

أبرز المتراجعين الشركة	س الإغلاق	التغير %
قطر وعمان	0.931	1.90%
Ooredoo	10.55	1.77%
صناعات	13.85	1.70%
إنماء	4.691	1.59%
زاد	13.73	1.44%

الشركات المؤثرة في المؤشر		
الشركة	نسبة التغير	النقاط المضافة الى المؤشر
QNB	2.42%	35.00
المصرف	1.78%	26.34
الخليج د	5.43%	9.78
وقود	1.57%	8.25
ناقلات	1.14%	6.05

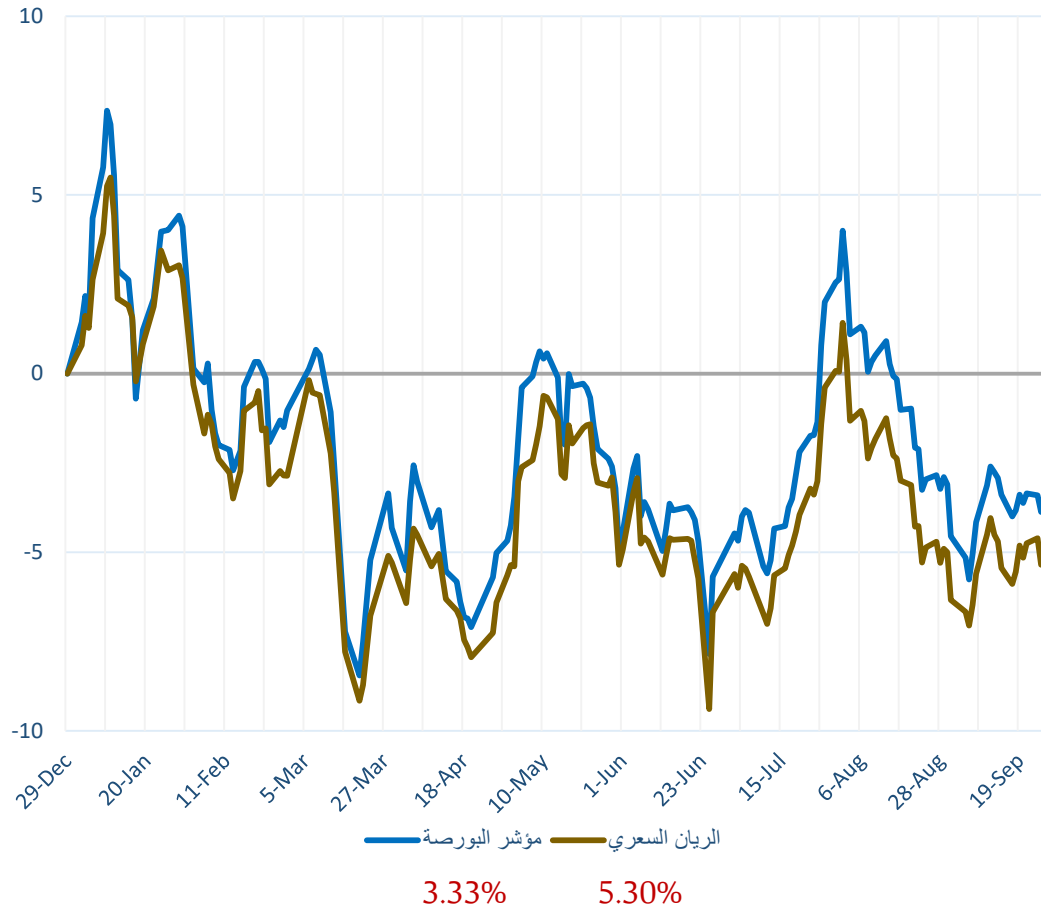
معلومات المؤشر	القيمة
إغلاق المؤشر	10,325.25
التغير اليومي	0.56%
التغير منذ بداية الشهر	1.29%
التغير منذ بداية الربع	2.50%
التغير منذ بداية العام	-3.33%
أعلى قيمة للمؤشر في 52 أسبوع	13,032.1
أدنى قيمة للمؤشر في 52 أسبوع	9,694.4
نسبة التغير من أعلى قيمة (إغلاق)	-20.77%
نسبة التغير من أدنى قيمة	6.51%

قيم التداولات (مليون ريال)

القيمة	النسبة
قيمة التداول اليومي	575.04
قيمة التداول بالجلسة السابقة	532.88
نسبة التغير في قيمة التداول	7.91%
عدد الشركات المرتفعة / المنخفضة	14 / 33
معدل قيمة التداول اليومي (منذ بداية العام)	497.40

الإشطر بالقيمة (مليون ريال) الشركة	قيمة التداول	النسبة من قيمة التداول
قامكو	68.98	12.94%
QNB	65.33	12.26%
صناعات	43.98	8.25%
الريان	37.18	6.98%
الخليج د	29.42	5.52%

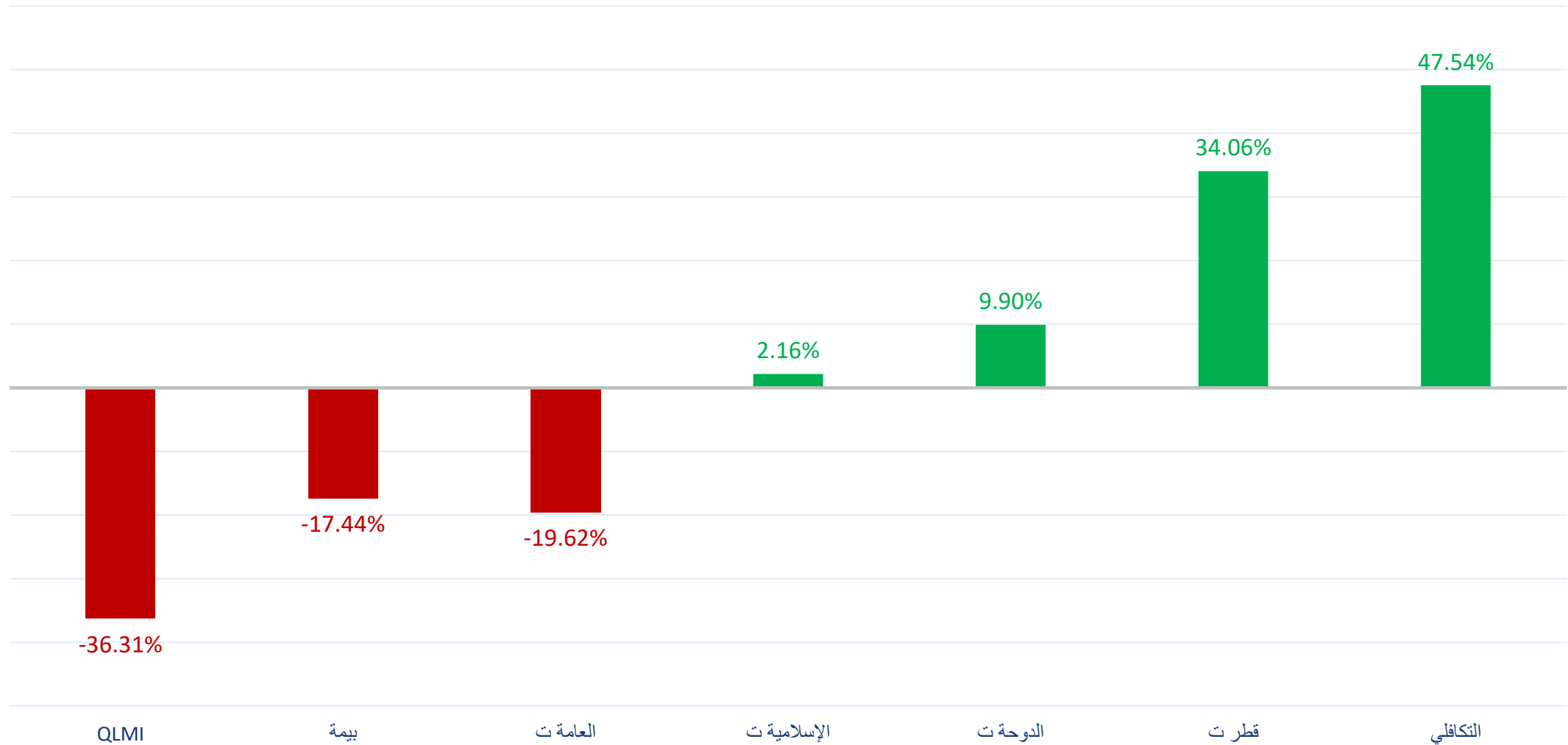
الأداء المقارن منذ بداية العام



أداء السوق

- بأفضل أداء يومي للمؤشر منذ 10 جلسات تقريباً، أنهى الجلسة مرتفعاً بـ 0.56% وعند مستوى 10,325 نقطة. يدين المؤشر بهذا الأداء لسهمي QNB و المصرف بشكل رئيسي، حيث صعدا بنحو 2.4% و 1.8% على التوالي، كما سجل سهم الخليج الدولية مكاسب بقرابة 5.4% وسط تداول أكثر من 25 مليون سهم. إقتراب الإغلاقات الشهرية والربعية ألقى بظلالها على أداء اليوم وأثر ذلك على تقييم المحافظ. قطاعياً واصل مؤشر التأمين التحليق عالياً مصعداً بـ 3.65% وذلك مع الأداء الإيجابي لغالبية أسهم القطاع وخاصة قطر للتأمين والذي ارتفع بنحو 4.6% وسجل أعلى مستوياته منذ النصف الأول من 2022، كما حقق QLMI مكاسب بالحدود القصوى، كذلك الخليج التكافلي ارتفع بـ 3.2%. فقط قطاعي الصناعة والاتصالات تراجعاً بـ 0.3% للصناعة مع تراجع سهم صناعات بـ 1.7%، والاتصالات بـ 1.2% مع انخفاض Ooredoo بـ 1.8%.
- قامت شركة قطر للإيداع المركزي للأوراق المالية بتعديل نسبة تملك الأجانب في شركة قطر للتأمين لتصبح النسبة 100% من رأس المال. وبالتالي فإن عدد الأسهم المتاح للأجانب في "قطر للتأمين" بلغ 3.26 مليار سهم وهو رأس مال الشركة.
- وقعت شركة قطر للطاقة اتفاقية طويلة الأمد؛ لبيع النافثا لمؤسسة ماروبيني اليابانية، وسيتم بموجب الاتفاقية توريد ما يصل إلى 1.2 مليون طن سنوياً من النافثا إلى ماروبيني بدءاً من أكتوبر 2023 ولمدة 10 سنوات. وتأتي استكمالاً لاتفاقية تم التوقيع عليها عام 2018 لبيع النافثا لمدة 5 سنوات تنتهي في شهر سبتمبر/أيلول 2023. وتعد مؤسسة ماروبيني أكبر كيان تجاري بتروكيمواي في آسيا. وقد تلقت إمدادات مستمرة ومستقرة من مختلف أنواع النافثا من قطر منذ عام 1986.

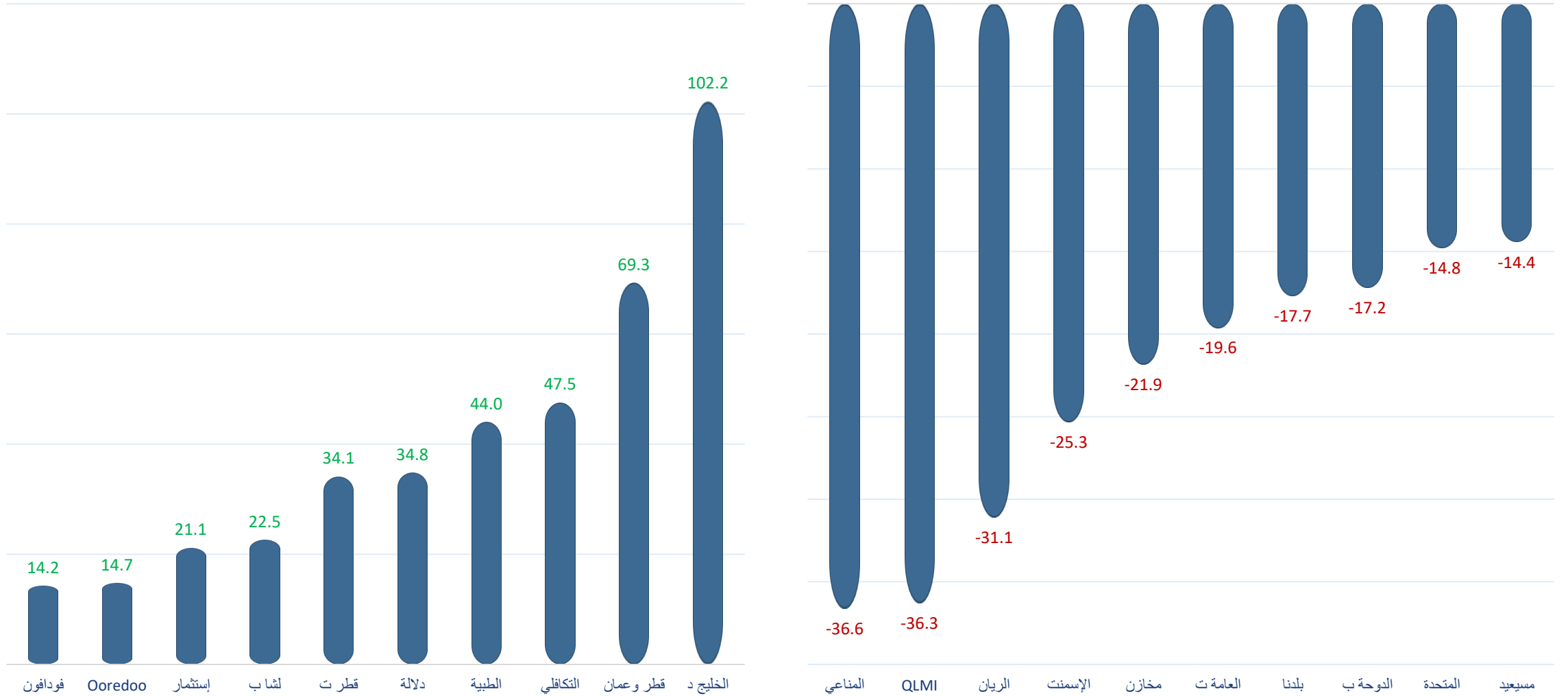
أداء أسهم قطاع التأمين منذ بداية العام 2023



مؤشرات التداول الفني

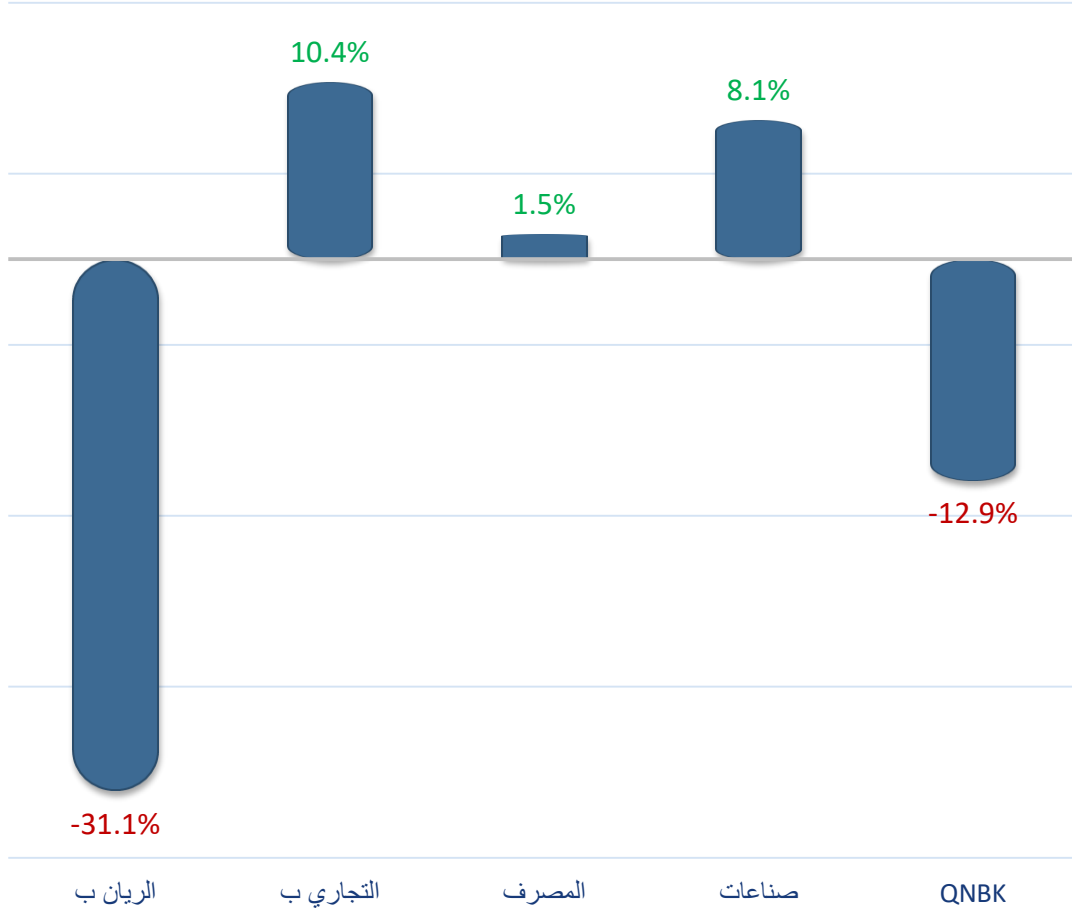
الشركة	التغير اليومي %	التغير في اخر 5 جلسات %	التغير في شهر %	التغير في بداية العام %	المتوسط المتحرك 20 يوم	المتوسط المتحرك 50 يوم	المتوسط المتحرك 200 يوم	مؤشر القوة النسبية 14 يوم	السعر الحالي / أعلى سعر في عام
الإسمنت	9.96	-0.57	8.75	-36.30	2.78	2.82	3.409	48.833	-48.704
الخليج د	5.43	0.18	25.32	102.19	2.74	2.39	1.957	63.812	-7.621
قطر ت	4.58	3.18	8.78	34.06	2.34	2.29	2.005	66.163	-0.202
الطبية	4.44	-7.46	-22.42	43.99	2.14	2.31	1.683	14.755	-34.957
التكافلي	3.19	3.41	19.96	47.54	3.08	2.94	2.507	64.426	-3.192
QNBK	2.42	0.60	-1.88	-12.94	15.35	15.98	16.539	34.307	-27.632
لثاب	2.04	-3.90	-5.01	22.53	1.42	1.49	1.226	38.389	-17.316
الدولي	1.78	-2.13	-4.37	1.45	19.10	19.61	18.994	33.237	-27.922
التحويلية	1.74	0.33	1.74	-3.33	2.99	2.99	2.970	51.721	-19.137
وقود	1.57	-0.63	0.88	-10.08	16.09	16.28	16.859	40.096	-20.867
دلالة	1.38	-2.67	-8.99	34.76	1.60	1.56	1.235	39.242	-34.787
كهرباء وماء	1.25	-0.11	-1.88	0.51	17.73	17.96	17.475	38.349	-11.128
الإجارة	1.17	-1.66	-5.12	10.65	0.79	0.83	0.767	36.048	-24.388
ناقلات	1.14	-2.74	0.00	1.86	3.74	3.90	3.823	37.798	-14.047
الدوحة ب	1.06	-1.29	-5.27	-17.20	1.66	1.69	1.709	39.033	-33.222
مزايا	0.97	-0.82	-3.18	4.89	0.75	0.78	0.711	38.719	-20.437
مسعيد	0.66	1.12	-3.19	-14.43	1.83	1.89	2.019	42.244	-27.951
المستثمرين	0.59	-0.18	0.06	1.72	1.73	1.72	1.738	47.226	-16.463
فودافون	0.56	-0.28	-2.69	14.20	1.82	1.86	1.752	37.152	-8.154
قامكو	0.51	4.79	8.13	-9.87	1.34	1.33	1.507	54.246	-24.521
التجاري	0.33	-2.96	-5.80	10.36	5.65	5.90	5.786	34.509	-25.245
المتحدة	0.27	-0.63	-4.97	-14.77	1.13	1.16	1.185	37.519	-25.884
أعمال	0.24	1.43	-0.83	-14.05	0.84	0.85	0.895	46.761	-27.905
الرعاية	0.19	-0.94	-2.67	-6.75	5.89	6.07	6.238	40.548	-23.776
المناعي	0.19	-3.34	-6.78	-36.62	4.97	5.29	6.230	33.390	-49.927
قطر وعمان	-1.90	9.80	1.86	69.27	0.86	0.86	0.86	59.953	-12.098
صناعات	-1.70	2.91	9.06	8.12	13.40	13.40	13.080	70.578	-20.405
إنماء	-1.59	-0.71	0.43	14.14	4.71	4.71	4.401	53.622	-25.196
زاد	-1.44	1.53	-1.86	-1.26	13.81	13.81	14.002	53.973	-18.742
مخازن	-0.66	0.22	-3.27	-21.86	3.22	3.22	3.546	33.585	-30.009
ودام	-0.53	-0.44	-2.50	11.32	2.30	2.30	1.949	42.002	-26.861
الدولي	-0.51	-1.78	-3.29	-6.73	9.88	9.88	10.145	40.956	-23.336
الملاحة	-0.28	4.25	8.20	4.53	9.95	10.07	9.750	70.579	-1.909
بلدنا	-0.16	-2.78	-13.99	-17.70	1.34	1.34	1.447	21.117	-29.721
إزدان	-0.10	0.10	-2.88	1.20	1.03	1.03	1.035	40.235	-25.092
الريان	-0.05	-2.58	-4.25	-31.09	2.22	2.22	2.700	37.892	-49.597
العامة ت	0.00	0.00	-8.31	-19.62	1.22	1.22	1.292	38.975	-41.294
السينما	0.00	-5.23	-6.00	-3.37	3.15	3.15	3.205	18.973	-18.977
الإسلامية ت	0.00	-1.13	-3.18	2.16	8.89	8.88	8.662	49.402	-4.430
الدوحة ت	0.00	-4.74	1.21	9.90	2.13	2.13	2.096	51.454	-13.833
إستثمار	0.00	0.97	1.96	21.11	2.18	2.18	2.030	53.583	-9.321
بيمة	0.00	0.48	0.48	#N/A	3.60	3.60	na	43.946	-36.607
بروة	0.04	-0.99	-2.77	-9.64	2.63	2.70	2.743	45.315	-25.536
الميرة	0.07	-0.50	-1.36	-9.86	13.89	14.05	14.787	42.221	-21.845
الإسمنت	0.11	1.73	-5.64	-25.33	3.62	3.81	4.215	47.198	-33.595

الشركات الأكثر إرتفاعاً / إنخفاضاً من بداية العام



مؤشرات الأداء لشركات المؤشر

أداء الأسهم القيادية من بداية العام



الشركة	الوزن في المؤشر	Market Cap (QAR M)	القيمة السوقية للشركة إلى القيمة السوقية للمؤشر	السعر / القيمة الدفترية	العائد على حقوق المساهمين	عائد السهم لآخر 4 أرباع (مرة)	مكرر الأرباح لآخر 4 أرباع (مرة)	سعر السهم نهاية العام	التغير السعري منذ بداية العام
QNBK	15.13	144,735	27.42%	1.77	16.18%	1.49	10.52	18.000	-12.94%
صناعات	14.87	83,792	15.87%	2.24	14.60%	0.90	15.32	12.810	8.12%
المصرف	13.83	44,495	8.43%	1.96	17.36%	1.67	11.28	18.560	1.45%
التجاري ب	7.97	22,333	4.23%	1.24	13.32%	0.65	8.49	5.000	10.36%
الريان ب	7.18	20,321	3.85%	0.86	5.35%	0.11	19.86	3.171	-31.09%
ناقلات	5.17	20,665	3.91%	1.79	14.38%	0.27	13.81	3.662	1.86%
بوقود	5.09	16,047	3.04%	1.90	11.74%	1.03	15.67	17.950	-10.08%
الدولي	4.99	14,686	2.78%	2.19	14.23%	0.67	14.48	10.400	-6.73%
كهرباء وماء	4.28	19,569	3.71%	1.34	11.22%	1.48	12.02	17.700	0.51%
Ooredoo	3.98	33,794	6.40%	1.37	10.37%	0.88	11.99	9.200	14.67%
الملاحة	3.54	12,055	2.28%	0.76	6.59%	0.89	11.92	10.150	4.53%
مسيعيد	3.46	22,865	4.33%	1.34	10.25%	0.10	18.20	2.127	-14.43%
بروة	2.24	10,102	1.91%	0.49	6.08%	0.40	6.49	2.873	-9.64%
قامكو	1.76	7,645	1.45%	1.19	12.31%	0.10	13.70	1.520	-9.87%
الدوحة ب	1.52	5,013	0.95%	0.51	5.10%	0.12	13.48	1.953	-17.20%
فودافون	1.48	7,651	1.45%	1.68	11.80%	0.13	13.92	1.585	14.20%
الخليج د	1.09	5,482	1.04%	1.57	8.50%	0.21	14.05	1.459	102.19%
بلدنا	0.74	2,395	0.45%	1.06	3.29%	0.02	56.25	1.531	-17.70%
إستثمار	0.57	7,421	1.41%	1.63	7.31%	0.10	21.80	1.800	21.11%
إزدان	0.51	26,870	5.09%	0.80	1.15%	0.00060	1688.33	1.001	1.20%

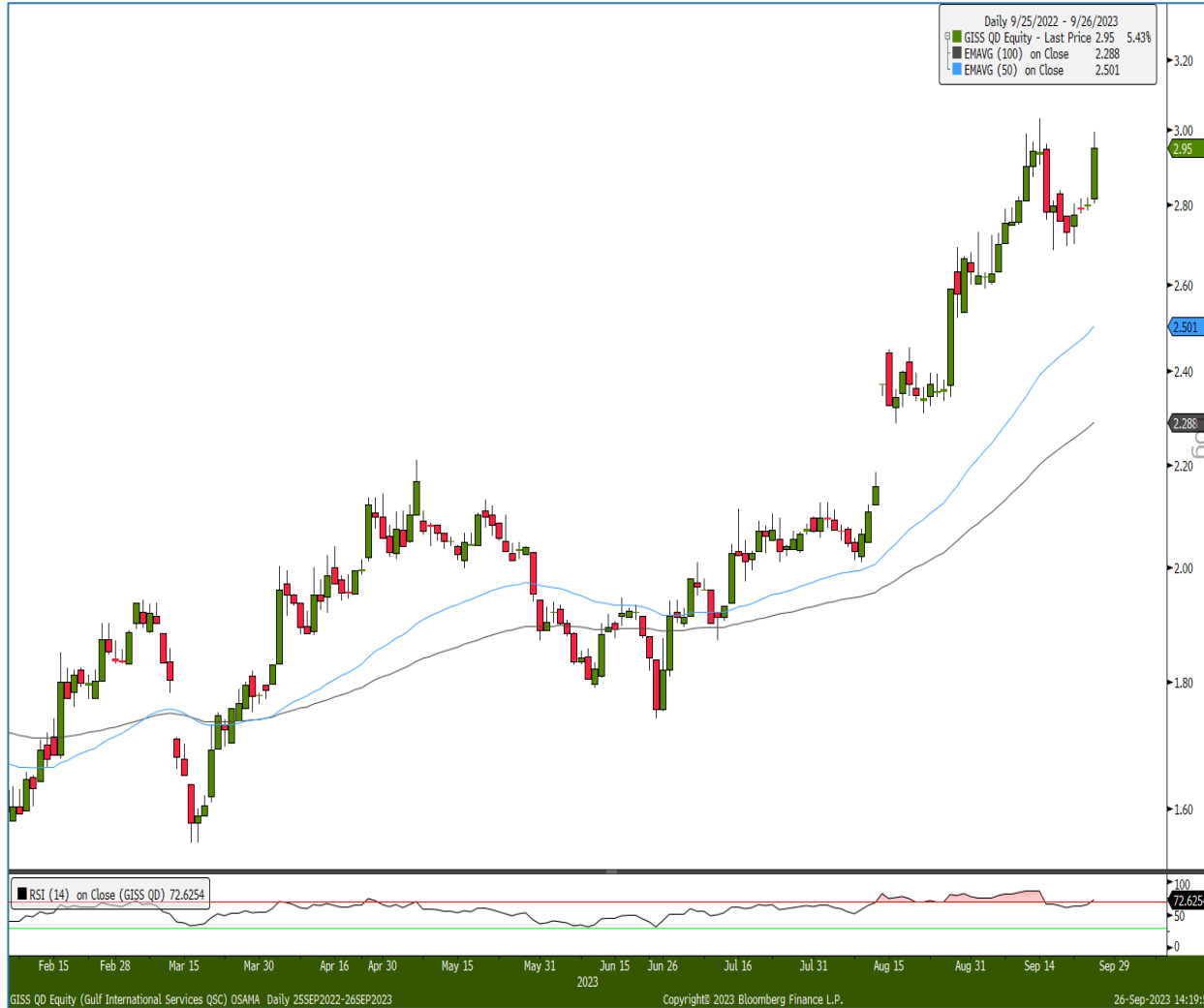
المؤشر العام



أغلق المؤشر مرتفعاً بـ 57 نقطة وتمكن من إختراق مستوى 10,300 نقطة . نراقب حركة المؤشر وقدرته على إختراق مستويات 10,400 نقطة والتي تقترب من متوسطه المتحرك ل 50 يوم. تلك المستويات تشكل مناطق مقاومة هامة وفي حال إختراقه قد يستهدف المؤشر مستويات 10,600 نقطة.

مقاومه 2	مقاومه 1	إغلاق	دعم 1	دعم 2
10600	10400	10325	10000	9750

الخليج الدولية



على الرغم من وجود إنحراف بين المستويات السعرية للسهم ومتوسطاته المتحركة ل 50 و 100 يوم، إلا أنه تمكن من التماسك فوق متوسطاته المتحركة، بعد أن إختبر مناطق 2.680 ر.ق. عاود السهم إكتساب الزخم من خلال إرتفاع قيم تداولاته و محاولة إختراق مستويات 3.000 ر.ق في جلسة اليوم وتكوين شمعة إيجابية ، إلا أنه تراجع عند الإغلاق. تمكن السهم من تجاوز مستويات 3.00 والتي لم يتمكن من التماسك عندهل لمرتين والتي تمثل مستويات مقاومة هامة قد تدفع السهم لاختبار مناطق 3.100 – 3.200 ر.ق.

وقف الخسائر: تقديرية وفقاً لدرجة تحمل المخاطر.

التكافلي



أشرنا سابقاً إلى تحرك السهم في مسار عام صاعد و ذلك بعد إستقرار السهم و تكوينه لقيعان أعلى من من القيعان السابقة و ذلك خلال الربع الأول من العام الحالي، و شهد السهم أيضاً خلال شهر يونيو الماضي تقاطع إيجابي بين متوسطاته المتحرك 50 و 200 يوم، و التي تمثل الإتجاه المتوسط و الطويل الأجل.

نلاحظ أيضاً خلال الشهر الماضي، وصول السهم قرب مستويات 3.00 ر.ق، و التي مثلت مقاومة خلال الفترة الماضية، و التي شاهدنا منها تصحيح للأسعار مع إختبار السهم لمتوسطه المتحرك 50 يوم و الذي يمثل مستوى دعم هام للسهم قرب 2.800 ر.ق، و الذي إستطاع السهم التماسك أعلى منه على مدار تلك الفترة. و منذ مطلع الشهر إستطاع السهم تخطي مستويات 3.00 ر.ق ثم 3.18 ر.ق و التماسك أعلى منها مصحوبة بإرتفاع ملحوظ بقيم التداول. مع إغلاق جلسة تداول اليوم شاهدنا ملامسه السهم لمستويات مقاومة مهمة تتراوح بين 3.400 – 3.500. و في حالة إستمرار الزخم قد نرى إستمرار المسار الصاعد للسهم قرب مستويات 3.600 – 3.800 ر.ق. و وقف الخسائر: تقديرية وفقاً لدرجة تحمل المخاطر.

DISCLAIMER:

- The information contained was obtained from various public sources believed to be reliable, but we do not guarantee its accuracy. Wasata Financial Securities makes no representations or warranties (express or implied) regarding the data and information provided and Wasata Financial Securities does not represent that the information content of this document is complete, or free from any error, not misleading, or fit for any particular purpose. This report document provides general information only. Neither the information nor any opinion expressed constitutes an offer or an invitation to make an offer, to buy or sell any securities or other investment products related to such securities or investments.
- This report document contained is subject to change without prior notice. Wasata assumes no responsibility to update the information in this report document.
- Republishing material without indicating the source, is prohibited, and it is not allowed to make changes and modifications to the content when republishing it.

Definitions

- RSI is a momentum oscillator that measures the speed and change of price movements. RSI oscillates between zero and 100. RSI is considered overbought when above 70 and oversold when below 30.
- MACD: Moving average convergence divergence (MACD) is a trend-following momentum indicator, MACD triggers technical signals when it crosses above (to buy) or below (to sell) its signal line.
- The ADX, negative directional indicator (-DI), and positive directional indicator (+DI) are momentum indicators. The ADX helps investors determine trend strength, while -DI and +DI help determine trend direction.
- A simple moving average is formed by computing the average price of a security over a specific number of periods, Moving averages smooth the price data to form a trend following indicator. They do not predict price direction, but rather define the current direction.
- Support is the price level at which demand is thought to be strong enough to prevent the price from declining further.
-Resistance is the price level at which selling is thought to be strong enough to prevent the price from rising further.



W A S A T A

FINANCIAL SECURITIES

إعداد: دائرة المشورة بشأن الأوراق المالية

+974 44498880

ramzi.qasmieh@Wasata.qa