



التقرير اليومي لصافي التغير في نسب الملكية

جلسة 9 أكتوبر 2023

9-Oct				دول مجلس التعاون				القطريين				رمز الشركة
الأجانب												
التغير لآخر 20 جلسة	التغير لآخر 10 جلسات	التغير لآخر 5 جلسات	التغير اليومي	التغير لآخر 20 جلسة	التغير لآخر 10 جلسات	التغير لآخر 5 جلسات	التغير اليومي	التغير لآخر 20 جلسة	التغير لآخر 10 جلسات	التغير لآخر 5 جلسات	التغير اليومي	
-52,540	-460,171	-822,827	-1,343,310	-33,210	44,020	35,242	20,819	85,750	454,123	787,585	1,322,491	QNBK
-846,141	-194,179	117,120	-81,619	29,534	17,906	3,314	1,867	816,607	176,273	-120,434	79,752	المصرف
-1,786,846	-3,364,561	-1,291,318	-148,678	722,311	1,348,047	625,736	0	1,064,535	2,016,514	665,582	148,678	التجاري
-8,933,986	-1,191,455	-239,156	981,533	-16,012	-144,940	-104,970	0	8,949,998	1,336,395	344,126	-981,533	الدوحة ب
7,910	0	0	0	0	0	0	0	-7,910	0	0	0	الأهلي
-346,606	-448,937	-281,438	-83,000	-458,331	-889,226	-444,613	0	804,937	1,338,163	726,051	83,000	الدولي
-11,002,826	-12,341,432	-4,201,071	-599,763	-724,001	-264,880	-118,463	-8,587	11,726,827	12,606,312	4,319,534	608,350	الريان
-1,793,390	-4,825,267	-420,747	3,817	-1,464	-16,368	-4,434	-3,488	1,794,854	4,841,635	425,181	-329	دخان
-1,046	-84,366	-127,729	-271,846	-35,154	-91,410	-6,561	-30,697	36,200	175,776	134,290	302,543	الأول
2,426,193	-741,708	-827,762	-162,189	684,054	453,114	136,854	63,638	-3,110,247	288,594	690,908	98,551	الإجارة
1,329,229	2,397,869	1,124,964	79,632	-29,328	16,524	21,762	0	-1,299,901	-2,414,393	-1,146,726	-79,632	دلالة
-5,671,130	-7,211,109	-3,814,840	-395,186	180,710	21,859	-89,628	-122,435	5,490,420	7,189,250	3,904,468	517,621	قطر وعمان
-253,792	347,250	163,326	48,284	0	0	0	0	253,792	-347,250	-163,326	-48,284	إنماء
76,833	50,427	28,425	1,400	0	0	0	0	-76,833	-50,427	-28,425	-1,400	زاد
4,162,922	61,732	1,022,132	-294,205	-37,927	44,317	68,164	39,331	-4,124,995	-106,049	-1,090,296	254,874	الطبية
5,740,450	-1,913,380	17,500	977,368	-57,656	-1,311,308	-462,396	832	-5,682,794	3,224,688	444,896	-978,200	السلام
-1,177,037	4,076,680	2,389,721	-119,505	-178,652	-99,350	-42,193	-206,439	1,355,689	-3,977,330	-2,347,528	325,944	بلدنا
-3,824,810	285,890	94,745	73,844	0	-27,023	0	0	3,824,810	-258,867	-94,745	-73,844	الرعاية
-10	0	0	0	0	0	0	0	10	0	0	0	السينما
733,634	762,063	169,435	5,492	-138,471	-139,889	-10,634	975	-595,163	-622,174	-158,801	-6,467	وقود
-1,316,971	-5,546,558	-3,330,350	-245,179	-34,956	-235,031	-98,474	-18,261	1,351,927	5,781,589	3,428,824	263,440	ودام
-666,007	-666,973	-142,627	-32,702	0	0	0	0	666,007	666,973	142,627	32,702	المتاعي
-191,648	-294,206	-72,844	-33,152	492	984	492	-808	191,156	293,222	72,352	33,960	الميرة
6,330,352	3,222,271	1,460,507	-67,413	-112,192	-7,203	-1,031	-1,000	-6,218,160	-3,215,068	-1,459,476	68,413	ميرة
-194,817	-399,509	-140,491	-108,541	0	0	0	0	194,817	399,509	140,491	108,541	التحويلية

9-Oct				دول مجلس التعاون				القطريين				رمز الشركة
الأجانب												
التغير لآخر 20 جلسة	التغير لآخر 10 جلسات	التغير لآخر 5 جلسات	التغير اليومي	التغير لآخر 20 جلسة	التغير لآخر 10 جلسات	التغير لآخر 5 جلسات	التغير اليومي	التغير لآخر 20 جلسة	التغير لآخر 10 جلسات	التغير لآخر 5 جلسات	التغير اليومي	
-1,020,983	-1,323,220	-609,151	-191,257	-1,111	-1,111	0	0	1,022,094	1,324,331	609,151	191,257	الإسمنت
-759,680	-1,964,123	-626,568	321,248	-32,284	47,394	29,402	0	791,964	1,916,729	597,166	-321,248	صناعات
-535,192	984,283	314,656	127,064	-3,459	-5,637	0	0	538,651	-978,646	-314,656	-127,064	المستثمرين
914,031	414,561	22,587	2,982	630	-5,370	0	0	-914,661	-409,191	-22,587	-2,982	كهرباء وماء
-3,434,093	-1,858,527	-770,661	-23,754	-82,443	-175,275	-88,500	0	3,516,536	2,033,802	859,161	23,754	أعمال
-9,677,062	-11,597,517	-4,336,410	-201,821	-134,596	-399,556	-232,881	-28,048	9,811,658	11,997,073	4,569,291	229,869	الخليج د
22,272,224	-5,636,817	-2,744,975	-284,981	124,373	168,498	92,042	94,243	-22,396,597	5,468,319	2,652,933	190,738	مسعيد
-1,818,682	-5,641,667	-3,434,198	-3,393,135	85,451	179,138	89,569	87,019	1,733,231	5,462,529	3,344,629	3,306,116	إستثمار
-10,039,250	-10,944,886	-6,536,085	-5,452,495	-313,793	-514,719	-136,634	-140,514	10,353,043	11,459,605	6,672,719	5,593,009	قامكو
8,488,365	-1,600,621	-722,010	-147,801	-498,500	-151,170	-50,000	-50,000	-7,989,865	1,751,791	772,010	197,801	قطر ت
-111,625	-155,874	-107,151	-73,885	0	0	0	0	111,625	155,874	107,151	73,885	الدوحة ت
-49,087	-64,687	-35,079	-35,500	0	0	0	0	49,087	64,687	35,079	35,500	العامه
1,985,294	3,278,516	787,107	101,993	-4,129	92,019	45,921	0	-1,981,165	-3,370,535	-833,028	-101,993	التكافلي
-12,671	3,146	1,573	-19,755	0	0	0	0	12,671	-3,146	-1,573	19,755	الإسلامية ت
-12,770	-130,000	-65,000	-60,000	0	0	0	0	12,770	130,000	65,000	60,000	بيمة
47,853	186,341	135,398	40,983	-56,176	-57,176	-1,000	0	8,323	-129,165	-134,398	-40,983	QLMI
4,939,571	9,923,111	5,211,943	970,585	287,967	440,997	153,980	182,980	-5,227,538	-10,364,108	-5,365,923	-1,153,565	المتحدة
-1,175,922	-3,234,074	-2,099,832	-790,416	-17,370	-31,840	-15,670	0	1,193,292	3,265,914	2,115,502	790,416	بروة
-2,800,682	-2,735,402	-1,038,387	-603,774	90,026	-113,587	54,425	-15,000	2,710,656	2,848,989	983,962	618,774	إزدان
1,226,322	-3,324,082	-1,451,068	-217,325	286,585	538,469	-282,699	5,214	-1,512,907	2,785,613	1,733,767	212,111	مزايا
-3,008,339	-2,671,788	-1,044,744	-664,762	-334,446	-335,243	-105,637	-106,237	3,342,785	3,007,031	1,150,381	770,999	Ooredoo
-1,394,888	5,042,600	1,886,197	418,082	-227,904	-182,984	-95,492	0	1,622,792	-4,859,616	-1,790,705	-418,082	فودافون
3,190,795	-474,647	-397,089	-299,956	2,356	-29,521	-20,000	0	-3,193,151	507,647	415,479	299,956	الملاحه
459,386	762,912	113,629	2,565	-2,405	11,395	5,000	0	-456,981	-774,307	-118,629	-2,565	مخازن
8,518,799	5,373,346	2,230,200	628,834	-593,609	-252,476	-96,058	5,402	-7,925,190	-5,120,870	-2,134,142	-634,236	ناقلات

قيم التداول حسب الجنسية للجلسة الماضية

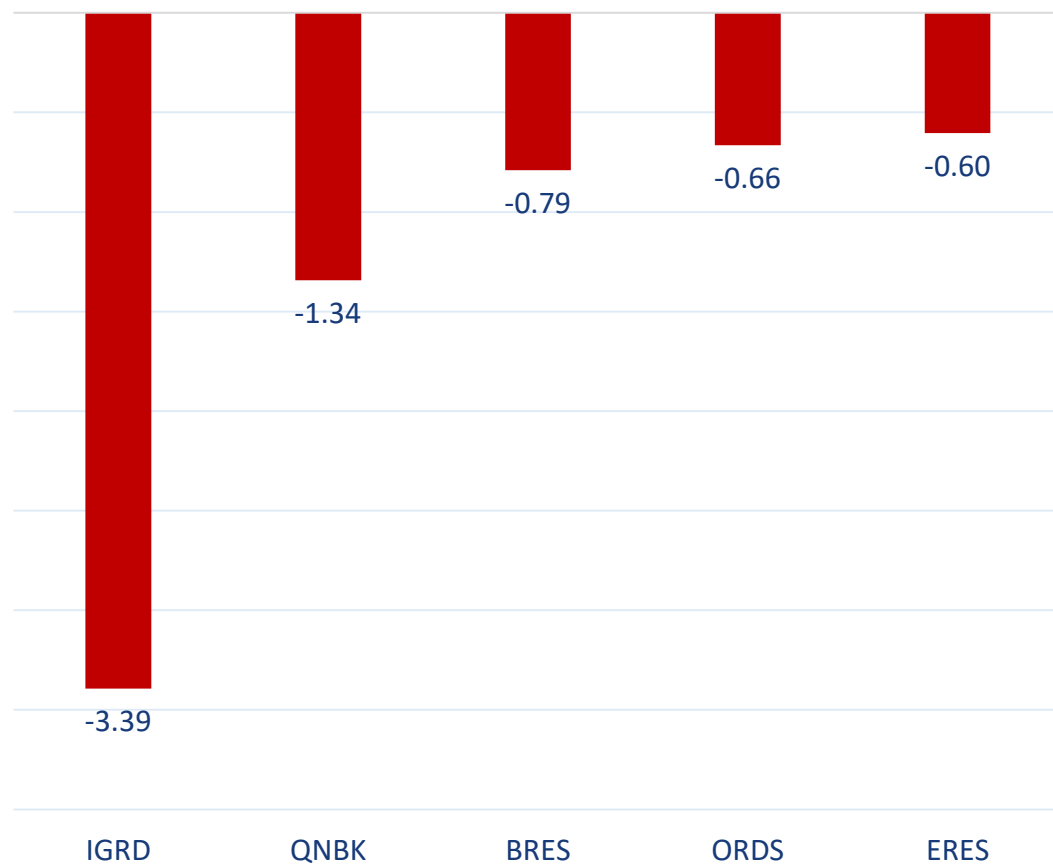
الفرق	قيم البيع	قيم الشراء	الجنسية
40.27	270.95	311.21	قطريون
-7.90	30.54	22.64	خليجيون
-1.70	52.09	50.39	عرب
-30.66	107.78	77.13	أجانب
0.00	461.37	461.37	المجموع

القيمة بالمليون ريال

نسب التداول حسب الجنسية للجلسة الماضية

الجنسية	نسبة الشراء	نسبة البيع	الفرق
قطريون	67.45%	58.73%	8.7%
خليجيون	4.91%	6.62%	-1.7%
عرب	10.92%	11.29%	-0.4%
أجانب	16.72%	23.36%	-6.6%

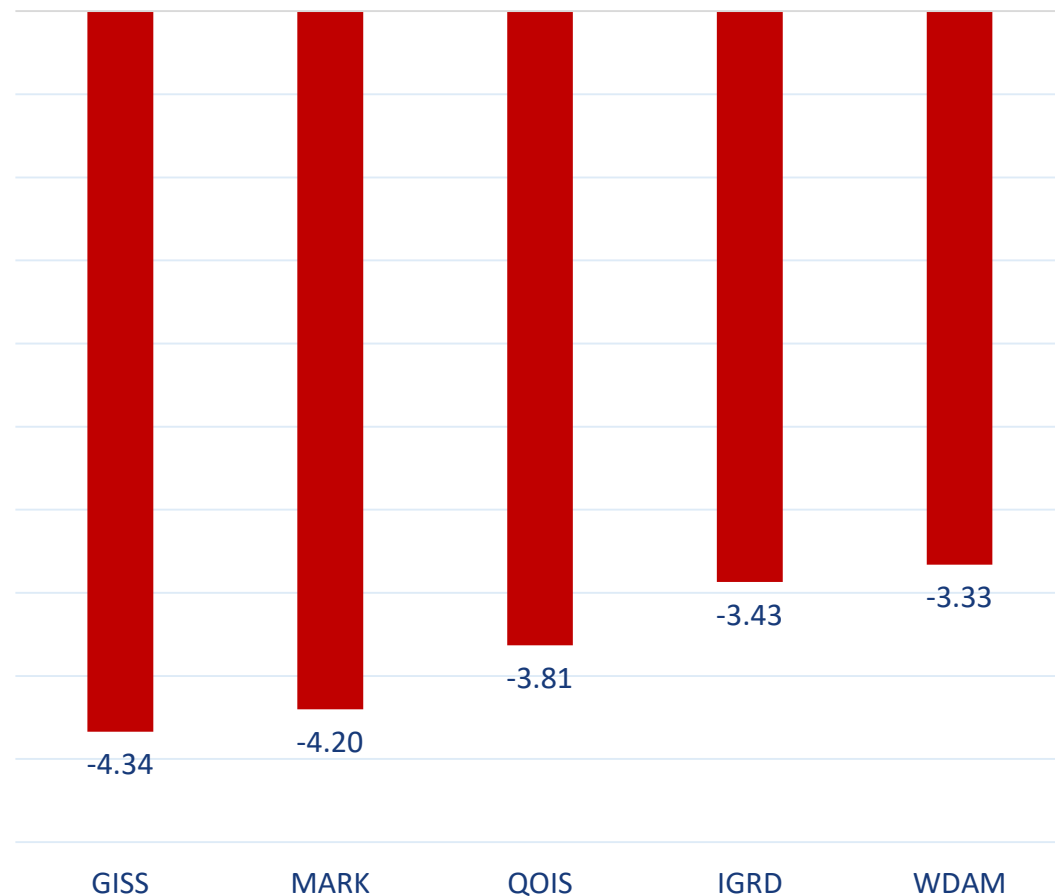
أكثر 5 شركات بيعاً (بالصافي) من الأجانب لآخر جلسة



أكثر 5 شركات شراءً (بالصافي) من الأجانب لآخر جلسة



أكثر 5 شركات بيعاً (بالصافي) من الأجانب لآخر 5 جلسات



بالمليون سهم

أكثر 5 شركات شراءً (بالصافي) من الأجانب لآخر 5 جلسات



بالمليون سهم

تعريفات

- الأرقام تمثل التغير بعدد الأسهم.
- التغير اليومي : صافي التغير بين جلستي تداول 9 و 8 أكتوبر.
- التغير لآخر 5 جلسات: مجموع صافي التغير اليومي لآخر 5 جلسات.
- التغير لآخر 10 جلسة: مجموع صافي التغير اليومي لآخر 10 جلسة.
- التغير لآخر 20 جلسة: مجموع صافي التغير اليومي لآخر 20 جلسة.

DISCLAIMER:

The information contained was obtained from various public sources believed to be reliable, but we do not guarantee its accuracy. Wasata Financial Securities makes no representations or warranties (express or implied) regarding the data and information provided and Wasata Financial Securities does not represent that the information content of this document is complete, or free from any error, not misleading, or fit for any particular purpose. This report document provides general information only. Neither the information nor any opinion expressed constitutes an offer or an invitation to make an offer, to buy or sell any securities or other investment products related to such securities or investments.

This report document contained is subject to change without prior notice. Wasata assumes no responsibility to update the information in this report document.



إعداد: دائرة المشورة بشأن الأوراق المالية


وساطة
WASATA
للأوراق المالية
FINANCIAL SECURITIES

+974 44498880

ramzi.qasmieh@Wasata.qa