



التقرير اليومي لصافي التغير في نسب الملكية

جلسة 2 نوفمبر 2023

2--Nov												رمز الشركة
الأجانب				دول مجلس التعاون				القطريين				
التغير لآخر 20 جلسة	التغير لآخر 10 جلسات	التغير لآخر 5 جلسات	التغير اليومي	التغير لآخر 20 جلسة	التغير لآخر 10 جلسات	التغير لآخر 5 جلسات	التغير اليومي	التغير لآخر 20 جلسة	التغير لآخر 10 جلسات	التغير لآخر 5 جلسات	التغير اليومي	
-3,003,330	-3,369,521	-1,413,468	351,292	-284,336	-180,266	44,331	-5,000	3,287,666	3,549,787	1,369,137	-346,292	QNBK
-2,306,329	-1,138,163	-921,021	11,818	-16,162	-21,595	-2,727	0	2,322,491	1,159,758	923,748	-11,818	المصرف
-6,075,749	-4,241,498	-2,448,862	-583,533	27,000	27,000	0	0	6,048,749	4,214,498	2,448,862	583,533	التجاري
3,550,209	-1,567,957	109,831	-647,471	296,804	95,340	-15,700	0	-3,847,013	1,472,617	-94,131	647,471	الدوحة ب
0	0	0	0	123	123	0	0	-123	-123	0	0	الأهلي
-702,082	-773,042	-136,634	296,609	15,000	5,000	0	0	687,082	768,042	136,634	-296,609	الدولي
-9,384,600	-12,734,528	-7,164,018	503,264	-652,867	-11,450	-36,247	-4,932	10,037,467	12,745,978	7,200,265	-498,332	الريان
1,751,463	-1,195,797	40,722	-118,726	-4,939	7,045	7,048	2,393	-1,746,524	1,188,752	-47,770	116,333	دخان
-1,539,050	-411,334	1,384,133	-580,422	1,782	28,293	35,614	40,000	1,537,268	383,041	-1,419,747	540,422	الأول
-7,010,296	-1,944,768	-989,336	-956,230	151,918	-225,278	-114,166	0	6,858,378	2,170,046	1,103,502	956,230	الإجارة
-495,188	180,982	-99,090	-197,528	8,777	-14,887	31,130	0	486,411	-166,095	67,960	197,528	دلالة
-2,865,300	-3,487,557	-1,490,692	-1,161,129	-745,200	-549,727	-33,699	14,608	3,610,500	4,037,284	1,524,391	1,146,521	قطر وعمان
-1,300,404	-177,085	-18,655	43,211	0	0	0	0	1,300,404	177,085	18,655	-43,211	إنماء
-10,398	1,332	-6,282	-21	0	0	0	0	10,398	-1,332	6,282	21	زاد
-122,751	705,681	656,717	93,163	91,395	81,541	124,419	66,819	31,356	-787,222	-781,136	-159,982	الطبية
-5,016,835	-1,784,563	-928,733	-541,937	-406,898	289,019	348,905	-52,520	5,423,733	1,495,544	579,828	594,457	السلام
2,096,034	241,707	308,651	-1,393,195	-38,448	-54,099	-499,099	0	-2,057,586	-187,608	190,448	1,393,195	بلدنا
-914,239	-752,172	-691,347	-84,409	0	0	0	0	914,239	752,172	691,347	84,409	الرعاية
0	0	0	0	0	0	0	0	0	0	0	0	السينما
-1,357,456	-1,521,844	-1,176,919	-308,147	-16,675	1,770	200	-450	1,374,131	1,520,074	1,176,719	308,597	وقود
1,973,326	1,302,745	-22,062	368,158	54,559	-87,194	-74,495	0	-2,027,885	-1,215,551	96,557	-368,158	ودام
-125,173	162,966	379,400	59,869	-239	-239	1,050	0	125,412	-162,727	-380,450	-59,869	المناعي
30,240	62,666	33,062	56,990	242	0	0	0	-30,482	-62,666	-33,062	-56,990	الميرة
6,186,029	5,652,265	2,628,022	468,887	-15,356	-4,000	0	0	-6,170,673	-5,648,265	-2,628,022	-468,887	ميرة
105,120	297,785	307,984	207,518	-200,200	0	0	0	95,080	-297,785	-307,984	-207,518	التحويلية

3-Nov												رمز الشركة
الأجانب				دول مجلس التعاون				القطريين				
التغير لآخر 20 جلسة	التغير لآخر 10 جلسات	التغير لآخر 5 جلسات	التغير اليومي	التغير لآخر 20 جلسة	التغير لآخر 10 جلسات	التغير لآخر 5 جلسات	التغير اليومي	التغير لآخر 20 جلسة	التغير لآخر 10 جلسات	التغير لآخر 5 جلسات	التغير اليومي	
-1,034,410	-417,911	-16,056	3,084	0	0	0	0	1,034,410	417,911	16,056	-3,084	الإسمنت
3,112,550	1,014,789	1,735,459	791,779	-57,080	3,750	1,100	0	-3,055,470	-1,018,539	-1,736,559	-791,779	صناعات
755,486	-552,329	-496,499	-487,645	0	0	0	0	-755,486	552,329	496,499	487,645	المستثمرين
882,578	550,614	262,897	205,808	400	400	400	400	-882,978	-551,014	-263,297	-206,208	كهرباء وماء
-791,659	181,972	817,549	-70,623	-8,490	-4,490	11,500	0	800,149	-177,482	-829,049	70,623	أعمال
10,655,044	2,500,495	145,739	-404,694	-1,142,282	19,542	31,592	0	-9,512,762	-2,520,037	-177,331	404,694	الخليج د
-6,535,343	-7,498,502	-6,308,515	-401,084	889,702	771,603	749,932	750,000	5,645,641	6,726,899	5,558,583	-348,916	مسيعيد
-5,287,997	-1,344,839	-204,005	258,859	222,797	238,856	232,714	0	5,065,200	1,105,983	-28,709	-258,859	إستثمار
-17,837,949	-7,474,276	-167,363	806,775	943,743	237,659	-58,423	870	16,894,206	7,236,617	225,786	-807,645	قامكو
-1,067,051	-1,235,206	-726,388	-85,022	-3,582,697	-22,697	27,303	0	4,649,748	1,257,903	699,085	85,022	قطر ت
-64,081	33,070	62,224	49,270	-84,940	-84,940	-84,940	-85,940	149,021	51,870	22,716	36,670	الدوحة ت
-50,272	-14,772	-14,772	0	-10,000	-10,000	-10,000	0	60,272	24,772	24,772	0	العامه
89,511	210,429	-852,639	-215,272	20,615	44,816	44,816	0	-110,126	-255,245	807,823	215,272	التكافلي
-48,037	-38,465	-59,815	-8,075	-31,570	-31,570	0	0	79,607	70,035	59,815	8,075	الإسلامية ت
-45,045	16,880	18,380	0	0	0	0	0	45,045	-16,880	-18,380	0	بيمة
-45,863	-146,970	-143,120	-81,955	-600	-600	-600	-600	46,463	147,570	143,720	82,555	QLMI
7,744,450	-132,875	370,395	-324,841	550,679	330,536	-37,000	0	-8,295,129	-197,661	-333,395	324,841	المتحدة
350,511	2,089,992	2,123,275	893,790	14,355	30,025	0	0	-364,866	-2,120,017	-2,123,275	-893,790	بروة
-1,354,539	132,154	1,190,740	-1,602,547	406,612	262,889	410,394	380,403	947,927	-395,043	-1,601,134	1,222,144	إزدان
4,437,303	5,946,098	4,564,654	-1,410,831	161,017	-135,211	-29,492	7,245	-4,598,320	-5,810,887	-4,535,162	1,403,586	مزايا
-2,098,772	-1,744,254	-716,808	-202,735	-981,061	-260,551	27,539	0	3,079,833	2,004,805	689,269	202,735	Ooredoo
6,947,384	-8,935	-1,954,144	487,906	-7,521	-23,385	16,000	0	-6,939,863	32,320	1,938,144	-487,906	فودافون
-1,971,354	-887,863	21,612	16,316	-149,750	250	0	0	2,121,104	887,613	-21,612	-16,316	الملاحه
-4,953	-542,431	-630,989	-242,253	25,000	20,000	0	0	-20,047	522,431	630,989	242,253	مخازن
-5,225,883	-1,231,477	820,668	46,582	317,151	243,073	101,540	0	4,908,732	988,404	-922,208	-46,582	ناقلات

تداولات المطلعين في الأسبوع الماضي

الصافي	بيع	شراء	الشركة
274,884	0	274,884	الريان
70,000	0	70,000	المتحدة
50,000	200,000	250,000	الدوحة ب
18,000	0	18,000	السلام
10,380	114,500	124,880	الملاحة
4,486	0	4,486	زاد
-816	816	0	صناعات
-5,000	5,000	0	الرعاية
-106,326	171,800	65,474	كهرباء وماء
-165,000	165,000	0	الأسمت
-275,000	275,000	0	المحار
-292,521	345,521	53,000	ناقلات

قيم التداول حسب الجنسية للأسبوع الماضي

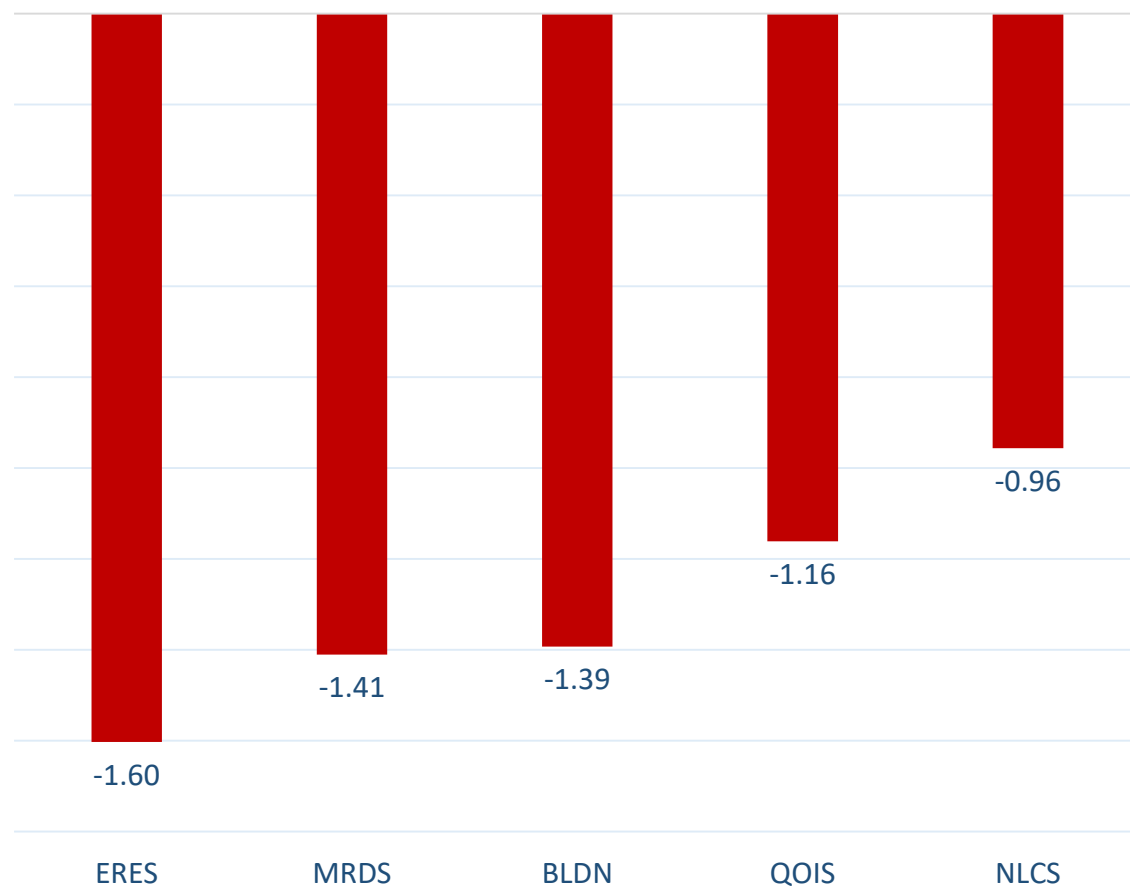
الجنسية	قيم الشراء	قيم البيع	الفرق
قطريون	2,023.14	1,959.32	63.82
خليجيون	137.03	57.75	79.28
عرب	372.74	364.04	8.70
أجانب	448.09	599.89	-151.80
المجموع	2,981.00	2,981.00	0.00

القيمة بالمليون ريال

نسب التداول حسب الجنسية للأسبوع الماضي

الجنسية	نسبة الشراء	نسبة البيع	الفرق
قطريون	67.87%	65.73%	2.14%
خليجيون	4.60%	1.94%	2.66%
عرب	12.50%	12.21%	0.29%
أجانب	15.03%	20.12%	-5.09%

أكثر 5 شركات بيعاً (بالصافي) من الأجانب لآخر جلسة



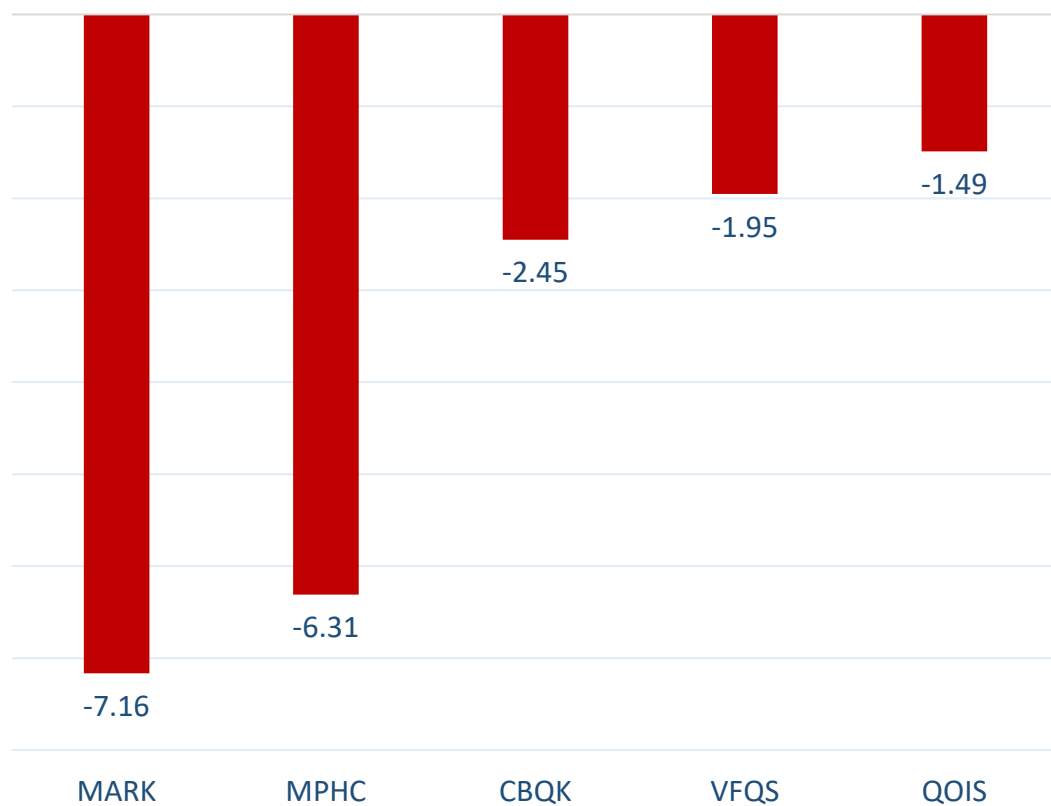
بالمليون سهم

أكثر 5 شركات شراءً (بالصافي) من الأجانب لآخر جلسة



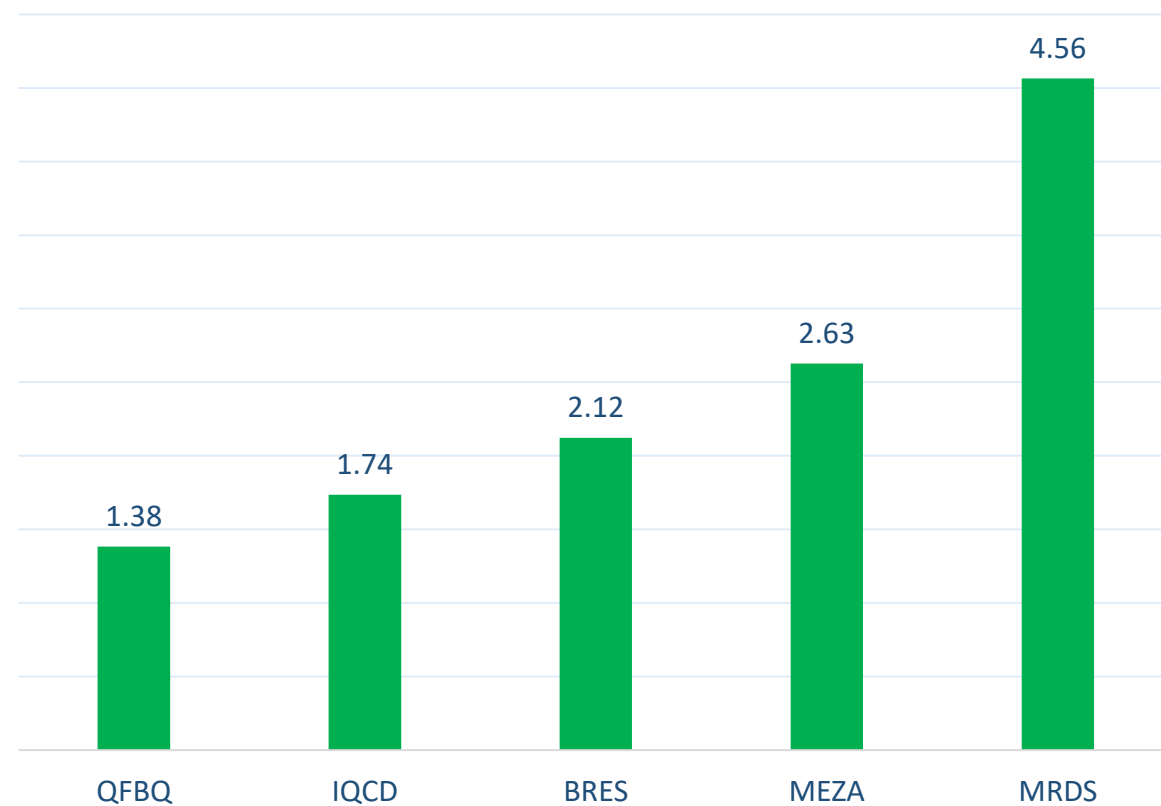
بالمليون سهم

أكثر 5 شركات بيعاً (بالصافي) من الأجانب لآخر 5 جلسات



بالمليون سهم

أكثر 5 شركات شراءً (بالصافي) من الأجانب لآخر 5 جلسات



بالمليون سهم

تعريفات

- الأرقام تمثل التغير بعدد الأسهم.
- التغير اليومي : صافي التغير بين جلستي تداول 2 و 1 نوفمبر
- التغير لآخر 5 جلسات: مجموع صافي التغير اليومي لآخر 5 جلسات.
- التغير لآخر 10 جلسة: مجموع صافي التغير اليومي لآخر 10 جلسة.
- التغير لآخر 20 جلسة: مجموع صافي التغير اليومي لآخر 20 جلسة.

DISCLAIMER:

The information contained was obtained from various public sources believed to be reliable, but we do not guarantee its accuracy. Wasata Financial Securities makes no representations or warranties (express or implied) regarding the data and information provided and Wasata Financial Securities does not represent that the information content of this document is complete, or free from any error, not misleading, or fit for any particular purpose. This report document provides general information only. Neither the information nor any opinion expressed constitutes an offer or an invitation to make an offer, to buy or sell any securities or other investment products related to such securities or investments.

This report document contained is subject to change without prior notice. Wasata assumes no responsibility to update the information in this report document.



إعداد: دائرة المشورة بشأن الأوراق المالية


وساطة
WASATA
للأوراق المالية
FINANCIAL SECURITIES

+974 44498880

ramzi.qasmieh@Wasata.qa