



# WASATA

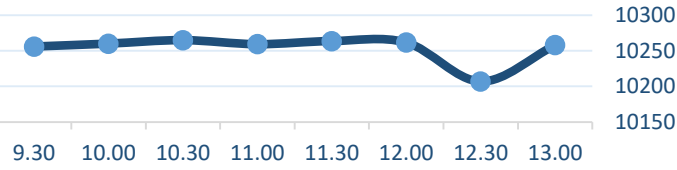
FINANCIAL SECURITIES

التقرير اليومي لبورصة قطر

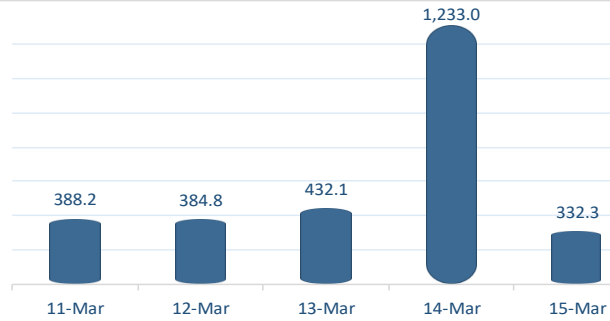
2024/03/17



### أداء المؤشر خلال الجلسة



### قيم التداولات بالمليون ريال



القطاع	% تغير يومي	% بداية الشهر	% منذ بداية العام
المالي	0.31%	2.12%	6.36%
التأمين	1.66%	5.54%	4.38%
الخدمات والسلع	0.81%	0.37%	3.20%
العقارات	0.18%	1.85%	3.99%
الصناعة	0.18%	0.35%	1.07%
النقل	2.11%	5.79%	21.94%
الإتصالات	0.66%	0.04%	1.06%

أبرز الرابحين الشركة	س الاغلاق	التغير %
الملاحة	11.40	3.64%
قطر ت	2.384	1.88%
مخازن	3.300	1.23%
فودافون	1.779	1.08%
ناقلات	4.190	0.96%

أبرز المتراجعين الشركة	س الاغلاق	التغير %
الدوحة ت	2.400	1.44%
وقود	15.05	1.31%
Ooredoo	10.72	1.20%
التحويلية	2.622	0.68%
QNB	14.71	0.61%

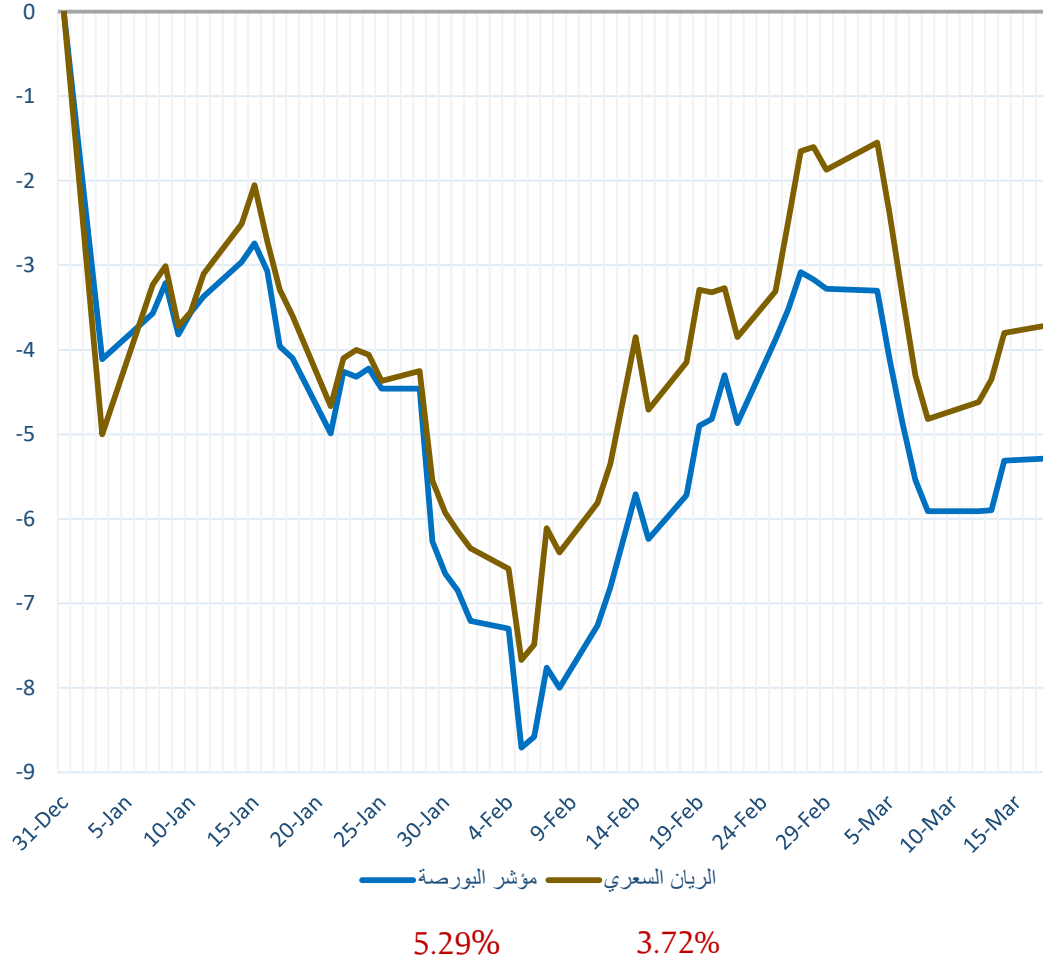
الشركات المؤثرة في المؤشر		
الشركة	نسبة التغير	النقاط المضافة الى المؤشر
الملاحة	3.64%	16.78
ناقلات	0.96%	5.64
كهرباء وماء	0.80%	3.24
صناعات	0.17%	2.23
التجاري	0.29%	2.05

معلومات المؤشر	
إغلاق المؤشر	10,257.98
التغير اليومي	0.02%
التغير منذ بداية الشهر	-2.06%
التغير منذ بداية الربع	-5.29%
التغير منذ بداية العام	-5.29%
أعلى قيمة للمؤشر في 52 أسبوع	11,129.9
أدنى قيمة للمؤشر في 52 أسبوع	9,296.1
نسبة التغير من أعلى قيمة (إغلاق)	-7.83%
نسبة التغير من أدنى قيمة	10.35%

قيم التداولات (مليون ريال)	
قيمة التداول اليومي	1233.00
قيمة التداول بالجلسة السابقة	432.08
نسبة التغير في قيمة التداول	185.36%
عدد الشركات المرتفعة / المنخفضة	27 / 20
معدل قيمة التداول اليومي (منذ بداية العام)	532.72

الانشط بالقيمة (مليون ريال)		
الشركة	قيمة التداول	النسبة من قيمة التداول
دخان	35.50	10.68%
QNB	34.16	10.28%
الريان	24.59	7.40%
الدوحة ب	22.97	6.91%
كهرباء وماء	21.86	6.58%

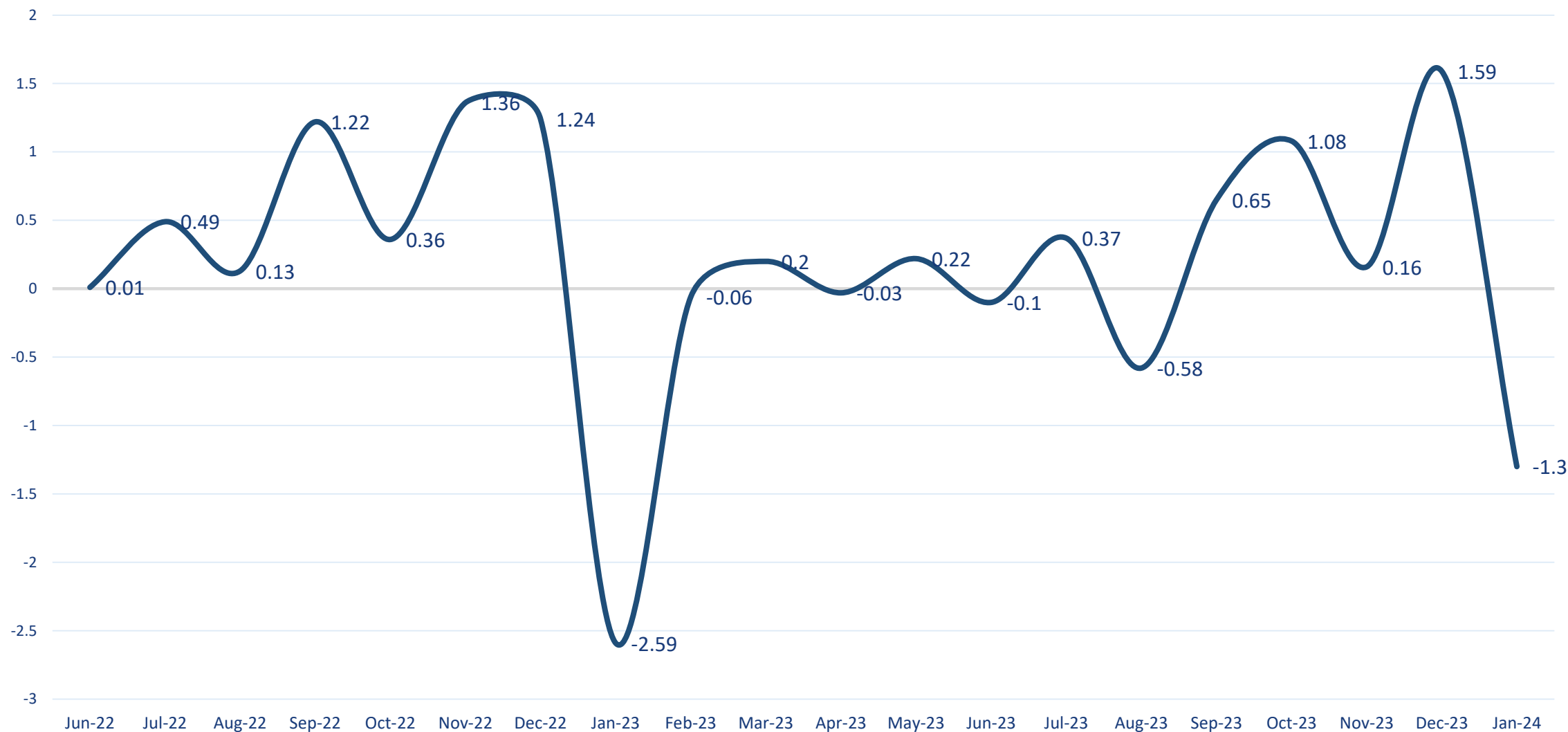
## الأداء المقارن منذ بداية العام



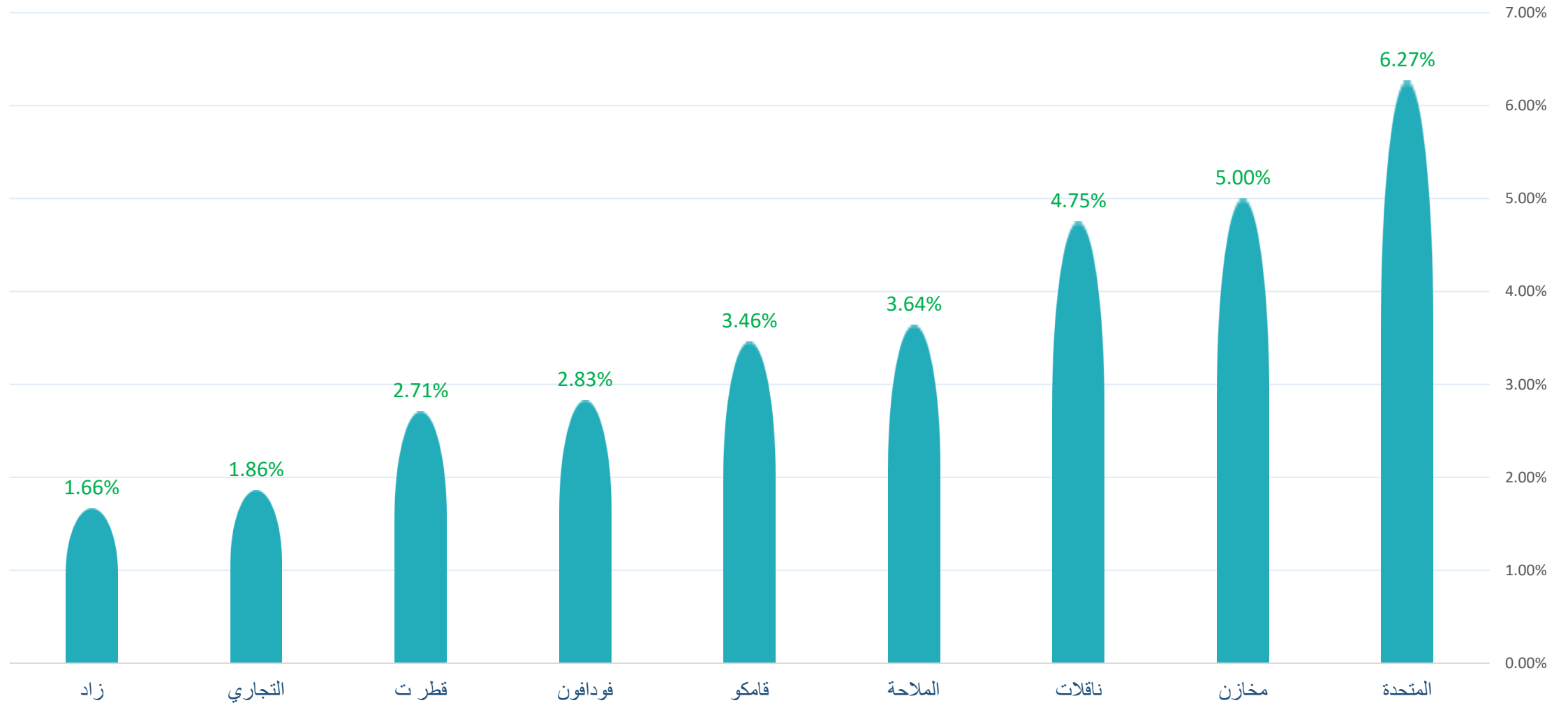
## أداء السوق

- على إستقرار نسبي أغلق المؤشر أولى جلسات الأسبوع متغيراً بنحو 0.02% وعند مستوى 10,258 نقطة، وسط تباين الأسهم القيادية والتي تأثرت بإغلاقات يوم الخميس بفعل مراجعة فوتسي، فنجد أن وقود على سبيل المثال إنخفض بنحو 1.3% وعاد لمستوياته قبل تطبيق المراجعة، كما تراجع سهم Ooredoo بنحو 1.2%، و QNB ب 0.6%، فيما إرتفعت أسهم مثل الملاحه ب 3.6% وناقلات ب 1%. قطاعياً سجل التأمين مكاسب بأكثر من 1.65% مع صعود قطر للتأمين ب 1.9%، فيما تصدر النقل المكاسب بحوالي 2.1%، التراجعات تأتت من الخدمات ب 0.8% والمالي ب 0.3%. أما السيولة فقد سجلت أدنى مستوياتها منذ 11 فبراير الماضي، ولم تتجاوز حاجز 333 مليون ريال.
- تباطأ مؤشر التضخم في قطر على أساس شهري، حيث صعد مؤشر أسعار المستهلكين (التضخم) في البلاد بنسبة 2.7% نهاية فبراير 2024 على أساس سنوي مقابل 3% في يناير. ووفقاً لبيانات جهاز التخطيط و الاحصاء، تأثر مؤشر التضخم في قطر الشهر الماضي بانخفاض أسعار خمس مجموعات بقيادة مجموعة الملابس والأحذية بنسبة 3.88%. كما تراجعت مجموعة السكن والكهرباء والماء بنسبة 1.66%.
- حافظت وكالة موديز على نظرة مستقبلية مستقرة للنظام المصرفي القطري، مدفوعة بشكل رئيسي بتوقعاتها لنمو اقتصادي أعلى في البلاد. ومن المتوقع أن تستفيد الشركات في الأجزاء غير المرتبطة بالنفط من الاقتصاد من المشاريع المرتبطة خطة انتاج الغاز المسال. كما تأخذ توقعاتنا المستقرة في الاعتبار أيضاً الاحتياطات القوية لرأس المال والسيولة لدى البنوك، على الرغم من أن نقاط القوة هذه سيتم موازنتها من خلال أداء القروض الضعيف، لا سيما في قطاعات العقارات والمقاولات والضيافة.

## مؤشر التضخم القطري على أساس شهري



## أفضل الأسهم أداءً منذ مطلع مارس الحالي



## مؤشرات أسواق المال

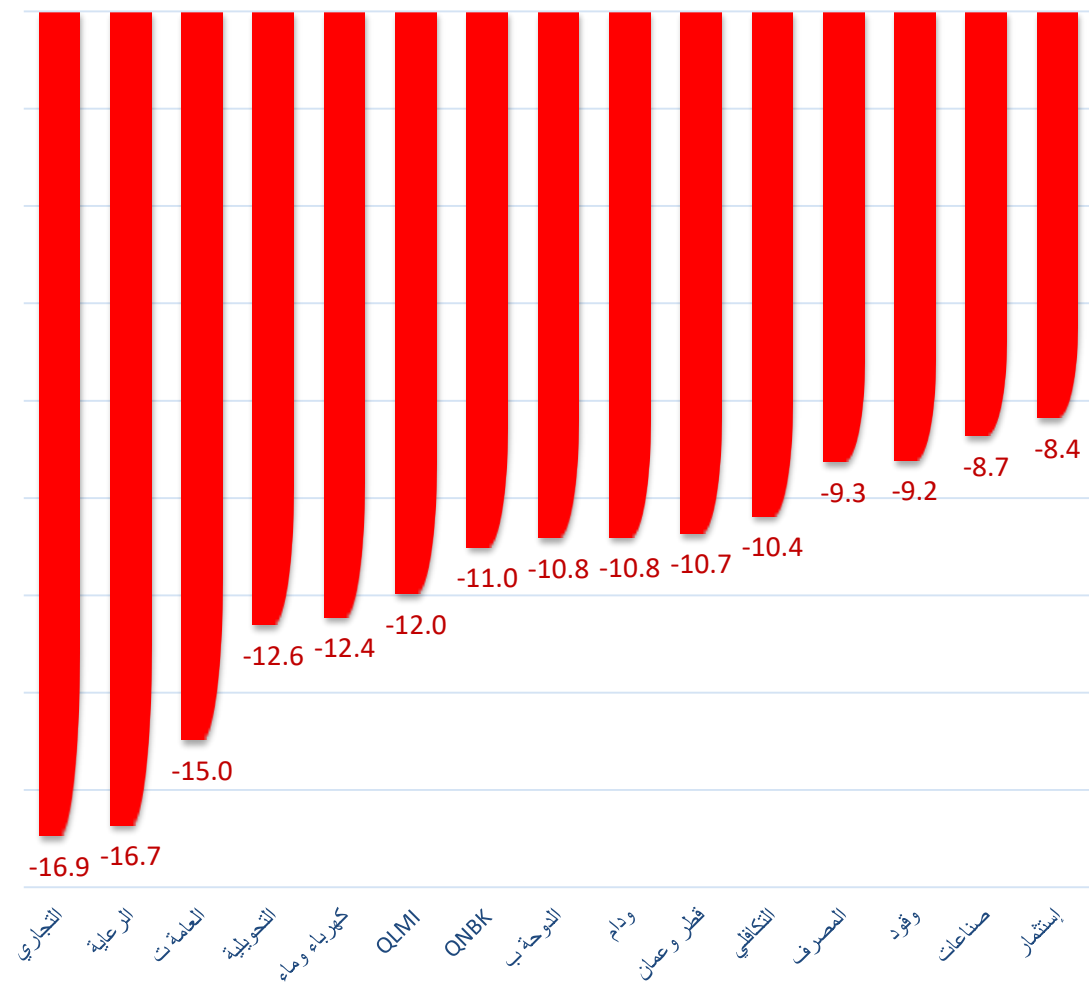
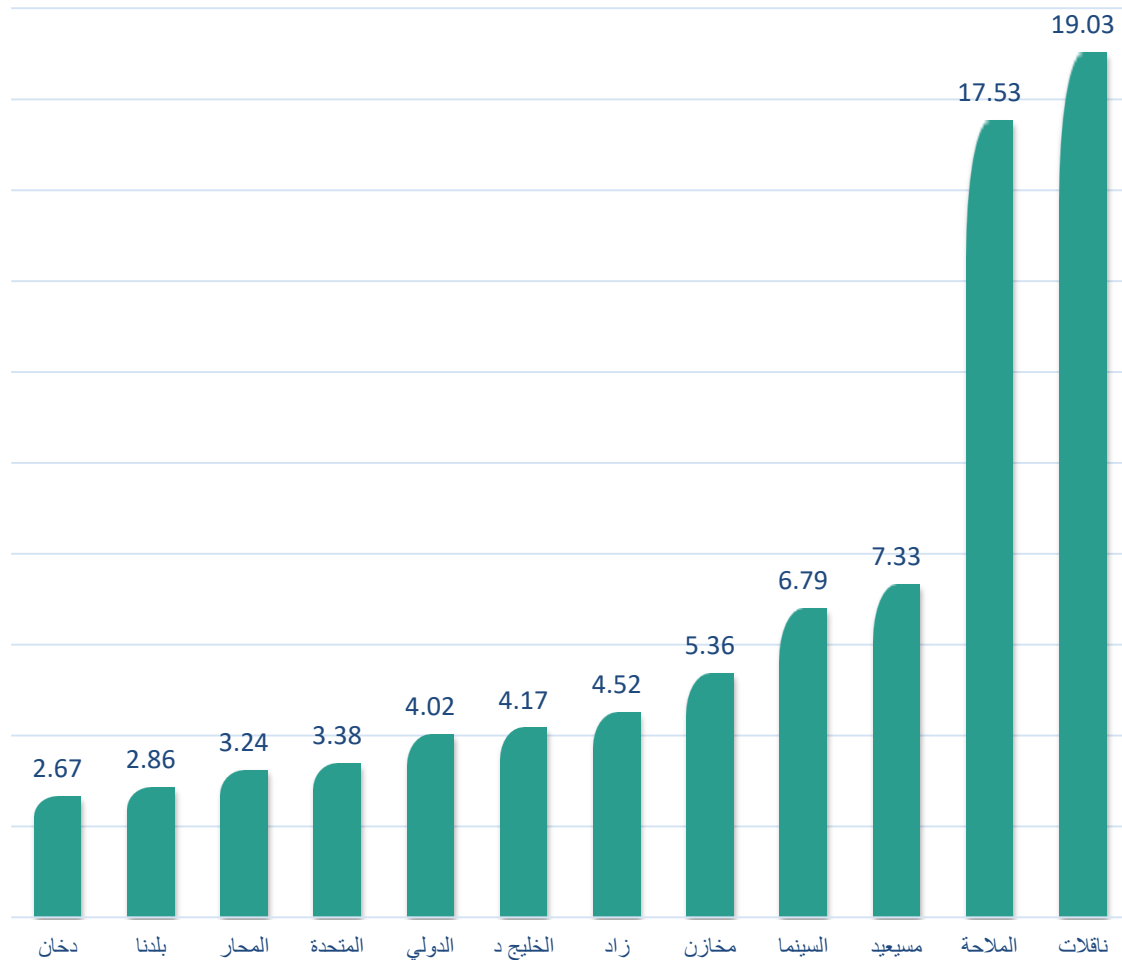


أسواق المال الخليجية والعربية	التغير اليومي	المؤشر	متوسط 50 يوم	% التغير في شهر	% التغير من أعلى مستوى في عام	% Δ من بداية العام	العائد في عام %	أعلى مستوى في عام	أدنى مستوى في عام
قطر	0.02	10257.98	10296.53	1.02	-7.70	(5.29)	0.55	11,129.89	9,296.14
السعودية	0.26	12761.05	12296.04	2.21	-0.02	6.63	25.26	12,788.19	9,932.88
دبي	-0.65	4262.48	4192.63	0.09	-2.76	4.99	29.64	4,405.74	3,273.13
أبوظبي	-0.36	9221.37	9468.02	(2.18)	-8.31	(3.72)	(3.87)	10,051.61	9,193.31
الكويت	-0.02	8147.46	7990.54	1.34	-0.30	8.97	4.69	8,219.10	6,899.51
مسقط	-0.20	4775.90	4614.23	3.15	-5.63	5.80	(3.36)	5,047.59	4,470.24
البحرين	-0.78	2030.77	2028.08	(1.78)	-1.84	3.01	7.66	2,090.72	1,872.27
مصر 30	0.99	31627.85	28408.66	9.34	-10.11	27.05	101.88	34,501.91	14,425.82
الأردن	-0.10	2497.30	2473.20	1.05	-6.37	2.72	(6.36)	2,666.46	2,343.70
<b>الأسواق الأوروبية</b>									
FTSE 100 INDEX	-0.20	7,727.42	7,627.31	0.20	-2.07	(0.08)	1.77	7,936.11	7,206.82
DAX INDEX	-0.03	17,936.65	17,085.42	4.79	-0.22	7.07	17.91	18,001.42	14,458.39
CAC 40 INDEX	0.04	8,164.35	7,683.57	5.10	-0.23	8.23	13.95	8,156.64	6,773.82
<b>الأسواق الأمريكية</b>									
DOW JONES INDUS. AVG	-0.49	38,714.77	38,342.18	0.22	-0.61	2.72	21.42	39,282.28	31,429.82
NASDAQ COMPOSITE	-0.96	15,973.17	15,563.25	1.25	-1.65	6.41	41.56	16,449.70	11,238.44
S&P 500 INDEX	-0.65	5,117.09	4,946.491	2.23	-0.46	7.28	31.79	5,189.26	3,838.24

## مؤشرات التداول الفني

السعر الحالي/ أعلى سعر في عام	مؤشر القوة النسبية 14 يوم	المتوسط المتحرك 200 يوم	المتوسط المتحرك 50 يوم	المتوسط المتحرك 20 يوم	التغير من بداية العام %	التغير في شهر %	التغير في آخر 5 جلسات %	عدد الأسهم المتداولة	التغير اليومي %	الشركة	السعر الحالي/ أعلى سعر في عام	مؤشر القوة النسبية 14 يوم	المتوسط المتحرك 200 يوم	المتوسط المتحرك 50 يوم	المتوسط المتحرك 20 يوم	التغير من بداية العام %	التغير في شهر %	التغير في آخر 5 جلسات %	عدد الأسهم المتداولة	التغير اليومي %	الشركة	
-31.263	49.302	1.414	1.29	1.32	-1.06	2.67	-3.97	306,259	0.00	دلالة	-28.084	56.922	1.234	1.13	1.07	-14.97	30.21	9.95	1,000	7.76	العامة ت	
-21.739	45.761	0.775	0.75	0.73	-1.23	-3.10	2.42	2,639,225	0.00	الإجارة	-5.498	55.837	10.099	10.46	10.85	17.53	7.75	1.48	504,605	3.64	الملاحة	
-41.691	45.544	2.680	2.28	2.20	-11.96	0.00	1.43	28,964	0.00	QLMI	-12.360	52.521	2.341	2.33	2.32	-7.95	7.44	-0.59	599,351	1.88	قطر ت	
-39.855	37.491	5.639	4.85	4.62	-16.72	-2.74	-0.24	1,543,832	0.00	الزعاية	-17.884	54.766	3.224	3.22	3.21	5.36	5.60	-1.51	931,328	1.23	مخازن	
-20.423	42.329	2.082	1.97	1.94	-8.35	-2.98	-0.98	2,446,609	-0.05	إستثمار	-9.744	45.852	1.831	1.83	1.77	-6.71	-3.89	1.38	2,921,027	1.08	فودافون	
-14.618	63.566	2.406	2.48	2.50	-3.28	6.69	2.23	9,590,353	-0.08	الريان	-69.082	42.289	#N/A	N/A	1.498	1.600	3.24	3.73	-8.73	53,088	0.99	المحار
-38.776	44.035	4.396	3.96	4.00	-6.08	-0.13	-1.02	9,954	-0.13	إنماء	-6.384	65.013	3.740	3.76	4.04	19.03	6.08	4.75	3,654,894	0.96	ناقلات	
-9.534	58.347	13.756	13.79	13.94	4.52	1.73	1.65	137,788	-0.14	زاد	-6.590	51.216	2.545	2.81	2.84	4.17	3.94	-1.76	5,236,621	0.88	الخليج د	
-12.937	31.181	1.685	1.75	1.80	1.34	-8.57	-1.24	1,010,457	-0.24	المستثمرين	-13.138	33.786	17.455	17.37	17.22	-12.45	-2.14	-7.32	1,330,238	0.80	كهرباء وماء	
-12.627	54.829	5.007	4.82	4.79	-6.78	5.99	0.50	173,195	-0.25	مقدام	-6.847	36.058	8.868	9.06	9.22	1.47	-3.93	-2.52	267,217	0.73	الإسلامية ت	
-16.237	30.608	0.845	0.84	0.80	-8.05	-7.50	-0.51	2,009,227	-0.26	أعمال	-22.109	46.699	1.387	1.31	1.33	-1.21	4.31	-1.07	927,076	0.54	لشأ ب	
-6.098	46.835	na	3.92	3.90	-3.71	-2.54	-2.23	407,000	-0.26	بيمة	-6.575	51.243	na	4.00	4.06	2.67	4.78	-1.34	8,718,236	0.42	دخان	
-31.683	48.401	2.269	2.16	2.13	-10.81	-0.09	-0.19	361,194	-0.28	ودام	-21.791	55.075	1.319	1.30	1.30	-6.07	0.61	3.15	15,547,229	0.38	قامكو	
-33.193	50.849	0.807	0.70	0.71	-3.18	1.89	-0.14	3,823,794	-0.43	مزايا	-14.431	79.391	1.080	1.04	1.04	3.38	7.52	6.09	5,278,696	0.36	المتحدة	
-21.865	67.576	1.302	1.18	1.22	2.86	12.81	-0.39	4,453,860	-0.47	بلدنا	-16.018	47.389	13.564	13.09	13.00	-5.80	0.62	0.08	27,084	0.31	الميرة	
-9.606	64.868	1.794	1.78	1.84	7.33	10.92	4.61	7,234,218	-0.52	مسيعيد	-20.388	48.927	5.548	5.28	5.10	-16.94	5.53	0.88	995,125	0.29	التجاري	
-34.422	55.664	4.628	4.04	4.12	-0.62	7.60	-2.05	324,863	-0.52	المناعي	-9.277	46.595	2.722	2.91	2.96	-0.03	-1.09	3.04	4,812,053	0.28	بروة	
-46.783	54.278	1.814	1.35	1.43	-1.93	10.22	-3.64	2,487,307	-0.56	الطنية	-18.698	29.435	3.827	3.99	3.80	-7.32	-11.81	-3.36	407,272	0.27	الإسمنت	
-11.182	42.846	19.098	20.00	20.08	-9.26	-4.64	-1.65	956,476	-0.56	المصرف	-19.943	37.077	0.860	0.89	0.88	-10.73	-3.41	-1.85	37,492	0.24	قطر وعمان	
-33.595	49.350	0.963	0.85	0.85	-1.98	-0.83	1.44	4,952,159	-0.59	إزدان	-2.972	53.223	10.154	10.86	11.14	4.02	2.68	-1.42	202,652	0.18	الدولي	
-14.401	43.044	15.698	15.46	14.94	-11.01	-0.88	-0.07	2,320,574	-0.61	QNBK	-16.818	39.558	12.629	12.25	12.34	-8.72	-0.67	0.59	955,716	0.17	صناعات	
-17.137	32.416	2.945	2.87	2.75	-12.60	-6.19	-1.75	107,853	-0.68	التحويلية	-12.547	45.485	1.644	1.67	1.63	-10.82	2.26	-0.67	14,054,295	0.06	الدوحة ب	
-9.508	48.101	10.663	10.78	11.05	-5.96	1.23	0.18	248,856	-1.20	Ooredoo	-25.566	40.660	2.913	2.80	2.69	-10.37	-3.02	0.04	686,508	0.04	التكافلي	
-12.757	50.467	15.993	15.56	15.16	-9.23	-5.46	1.73	166,112	-1.31	وقود	-16.297	62.316	3.064	3.00	2.96	6.79	6.43	-0.06	0	0.00	السينما	
-6.310	36.953	2.300	2.51	2.50	0.42	-0.41	-2.60	554,697	-1.44	الدوحة ت	-4.280	68.393	#N/A	N/A	2.71	2.71	2.13	12.69	537,753	0.00	ميزة	

## الشركات الأكثر إرتفاعاً / إنخفاضاً من بداية العام %





## مؤشرات الأداء لشركات المؤشر

### أداء الأسهم القيادية من بداية العام

19.0%



-11.0%

-8.7%

-9.3%

-16.9%

-3.3%

QNBK

صناعات

المصرف

التجاري ب

الريان ب

نقلات

الشركة	الوزن في المؤشر	Market Cap (QAR M)	القيمة السوقية للشركة الى القيمة السوقية لشركات المؤشر	السعر / القيمة الدفترية	العائد على حقوق المساهمين	توزيع السهم	عائد التوزيع	عائد السهم لآخر 4 أرباح	مكرر الأرباح لآخر 4 أرباح (مرة)	التغير السعري منذ بداية العام
QNBK	15.00	135,868	25.88%	1.52	16.29%	0.650	4.42%	1.55	9.49	-11.01%
صناعات	15.00	72,237	13.76%	1.81	11.82%	0.780	6.53%	0.78	15.31	-8.72%
المصرف	14.25	46,102	8.78%	1.81	17.36%	0.725	3.72%	1.73	11.28	-9.26%
التجاري ب	7.30	20,843	3.97%	1.16	13.32%	0.250	4.85%	0.71	7.25	-16.94%
الريان ب	5.77	23,882	4.55%	1.02	6.16%	0.100	3.89%	0.13	19.60	-3.28%
نقلات	5.10	23,214	4.42%	2.01	12.66%	0.140	3.34%	0.28	14.96	19.03%
بوقود	5.05	14,964	2.85%	1.61	10.50%	0.900	5.98%	0.99	15.20	-9.23%
الدولي	4.78	16,836	3.21%	2.27	14.80%	0.450	4.05%	0.70	15.89	4.02%
Ooredoo	4.61	34,338	6.54%	1.40	11.88%	0.550	5.13%	0.94	11.40	-5.96%
الملاحة	4.31	12,952	2.47%	0.78	6.17%	0.350	3.07%	0.91	12.53	17.53%
كهرباء وماء	4.30	18,106	3.45%	1.20	10.30%	0.860	5.22%	1.41	11.67	-12.45%
مسيعيد	3.05	24,109	4.59%	1.41	6.28%	0.086	4.48%	0.09	22.31	7.33%
دخان	2.64	21,360	4.07%	1.65	8.85%	0.160	3.92%	0.24	17.22	2.67%
بيروة	2.13	11,257	2.14%	0.52	5.64%	0.180	6.22%	0.32	9.16	-0.03%
الخليج د	1.80	5,341	1.02%	1.40	10.20%	0.150	5.22%	0.21	13.69	4.17%
الدوحة ب	1.54	5,060	0.96%	0.50	5.10%	0.075	4.60%	0.25	6.53	-10.82%
فامكو	1.46	7,338	1.40%	1.09	6.60%	0.070	5.32%	0.08	16.44	-6.07%
بلدنا	0.68	2,393	0.46%	1.02	4.65%	0.069	5.50%	0.06	21.71	2.86%
إزدان	0.62	22,307	4.25%	0.67	1.16%	1.16%	0.00%	0.00060	1401.67	-1.98%
إستثمار	0.61	6,536	1.24%	1.43	7.31%	0.000	0.00%	0.10	19.20	-8.35%

## المؤشر العام



كون المؤشر مع إغلاق جلسة تداول اليوم، شمعة

### Spinning

ذات جسم صغير، و تدل على عدم قدرة أي من المشتري أو البائع في السيطرة على الإتجاه، حيث جاء الإغلاق على إرتفاع بسيط بلغ نقطة واحده فقط.

و كما ذكرنا من قبل أهمية مستويات 10200 نقطة في الفترة الحالية، و التي نلاحظ مؤخراً تحرك المؤشر في نطاقها.

نراقب حركة المؤشر خلال الفترة القادمة، و التي قد تكون ما بين مستويات 10500 – 10000 نقطة.

مقاومه 2	مقاومه 1	إغلاق	دعم 1	دعم 2
10800	10450	10258	10260	10200

## قامكو



يوضح لنا الفاصل الزمني اليومي - تحرك السهم في اتجاه عام هابط و ذلك على مدار عام، و نلاحظ خلال تلك الفترة عدم قدرة الأسعار في التحرك أعلى من المتوسط المتحرك 200 يوم، و الذي يوضح الإتجاه العام للسهم خلال تلك الفترة.

مع إغلاق جلسة تداول اليوم نرى اختبار الأسعار لمتوسطها مرة أخرى، و الذي يمثل حالياً منطقة مقاومة للسهم قرب 1.320 ر.ق، و في حالة نجاح الأسعار في تخطي تلك المستويات، فتمثل مناطق 1.360 - 1.400 ر.ق مستويات المقاومة التالية و التي لم يستطع السهم التحرك أعلى منها منذ شهر يونيو 2023.

## DISCLAIMER:

- The information contained was obtained from various public sources believed to be reliable, but we do not guarantee its accuracy. Wasata Financial Securities makes no representations or warranties (express or implied) regarding the data and information provided and Wasata Financial Securities does not represent that the information content of this document is complete, or free from any error, not misleading, or fit for any particular purpose. This report document provides general information only. Neither the information nor any opinion expressed constitutes an offer or an invitation to make an offer, to buy or sell any securities or other investment products related to such securities or investments.
- This report document contained is subject to change without prior notice. Wasata assumes no responsibility to update the information in this report document.
- Republishing material without indicating the source, is prohibited, and it is not allowed to make changes and modifications to the content when republishing it.

## Definitions

- RSI is a momentum oscillator that measures the speed and change of price movements. RSI oscillates between zero and 100. RSI is considered overbought when above 70 and oversold when below 30.
- MACD: Moving average convergence divergence (MACD) is a trend-following momentum indicator, MACD triggers technical signals when it crosses above (to buy) or below (to sell) its signal line.
- The ADX, negative directional indicator (-DI), and positive directional indicator (+DI) are momentum indicators. The ADX helps investors determine trend strength, while -DI and +DI help determine trend direction.
- A simple moving average is formed by computing the average price of a security over a specific number of periods, Moving averages smooth the price data to form a trend following indicator. They do not predict price direction, but rather define the current direction.
- Support is the price level at which demand is thought to be strong enough to prevent the price from declining further.  
-Resistance is the price level at which selling is thought to be strong enough to prevent the price from rising further.



W A S A T A

FINANCIAL SECURITIES

إعداد: دائرة المشورة بشأن الأوراق المالية

+974 44498880

ramzi.qasmieh@Wasata.qa