



WASATA

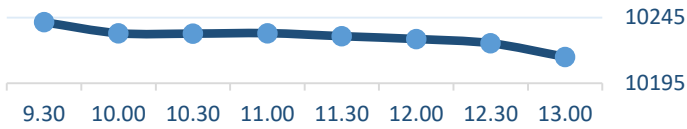
FINANCIAL SECURITIES

التقرير اليومي لبورصة قطر

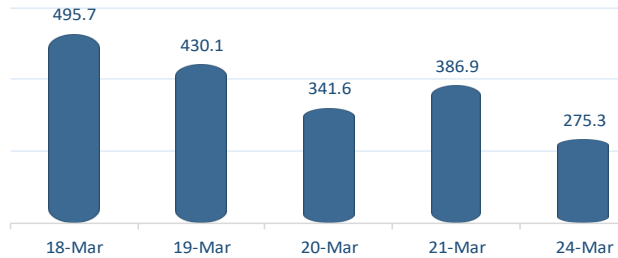
2024/03/24



أداء المؤشر خلال الجلسة



قيم التداولات بالمليون ريال



القطاع	% تغير يومي	% بداية الشهر	% منذ بداية العام
المالي	0.13%	2.50%	6.72%
التأمين	0.68%	2.72%	6.93%
الخدمات والسلع	0.07%	0.19%	3.37%
العقارات	0.07%	1.88%	4.03%
الصناعة	0.20%	1.13%	0.30%
النقل	0.42%	4.30%	20.22%
الإتصالات	0.91%	0.68%	0.34%

أبرز الرباحين الشركة	س الاغلاق	التغير %
ميزة	3.377	2.24%
العامة ت	1.120	1.82%
Ooredoo	10.85	1.12%
الفالح	0.76	0.93%
الدولي	11.24	0.81%

أبرز المتراجعين الشركة	س الاغلاق	التغير %
الأهلي	3.785	4.35%
لشاب	1.290	2.27%
إزدان	0.819	2.15%
الإجارة	0.693	1.56%
الطبية	1.395	1.55%

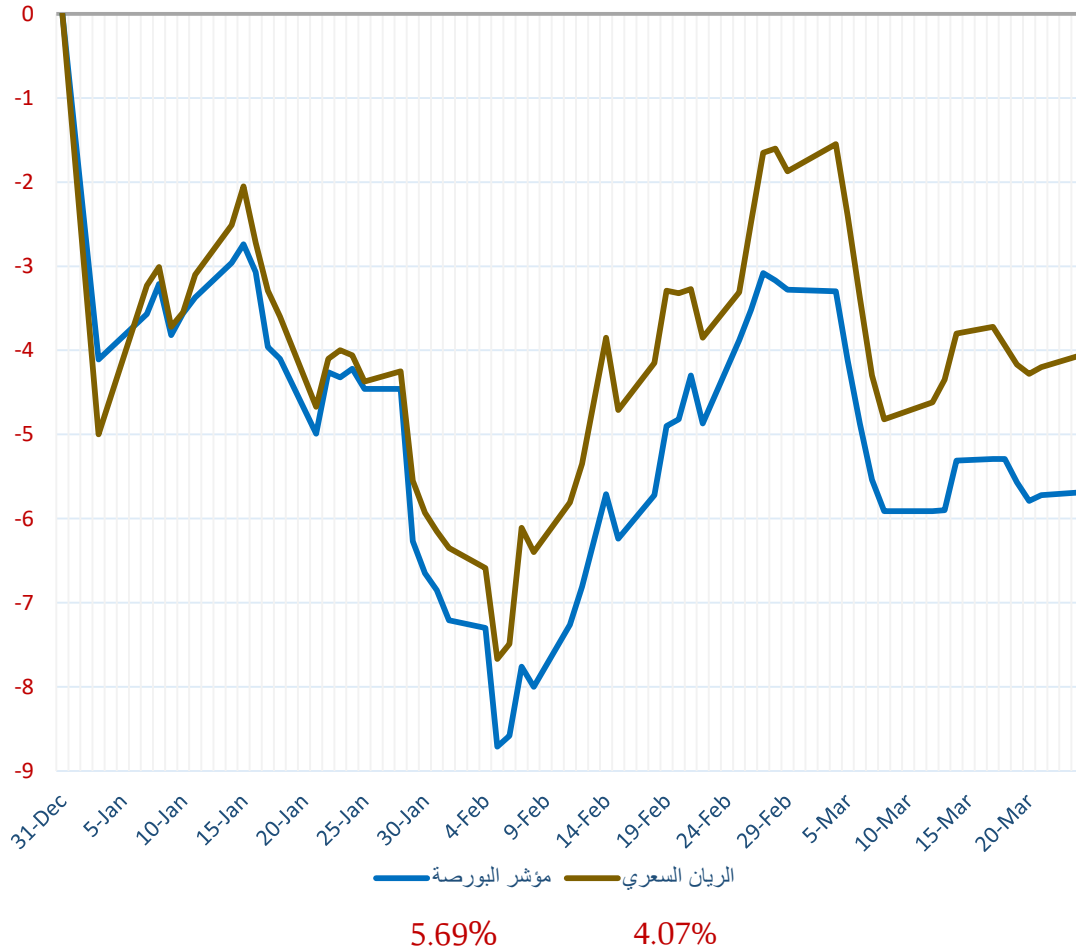
الشركات المؤثرة في المؤشر		
الشركة	نسبة التغير	النقاط المضافة الى المؤشر
Ooredoo	1.12%	5.41
الدولي	0.81%	4.57
ناقلات	0.71%	4.09
وقود	0.47%	2.26
دخان	0.41%	1.14

ن	إغلاق المؤشر	التغير اليومي	التغير منذ بداية الشهر	التغير منذ بداية الربع	التغير منذ بداية العام	أعلى قيمة للمؤشر في 52 أسبوع	أدنى قيمة للمؤشر في 52 أسبوع	نسبة التغير من أعلى قيمة (إغلاق)	نسبة التغير من أدنى قيمة
10,214.75		0.03%	-2.48%	-5.69%	-5.69%	11,129.9	9,296.1	-8.22%	9.88%

قيم التداولات (مليون ريال)	
275.26	قيمة التداول اليومي
386.92	قيمة التداول بالجلسة السابقة
-28.86%	نسبة التغير في قيمة التداول
28/20	عدد الشركات المرتفعة / المنخفضة
516.33	معدل قيمة التداول اليومي (منذ بداية العام)

الانشط بالقيمة (مليون ريال)		
الشركة	قيمة التداول	النسبة من قيمة التداول
دخان	31.12	11.31%
صناعات	22.98	8.35%
قامكو	19.09	6.94%
QNB	17.15	6.23%
المتحدة	16.94	6.15%

الأداء المقارن منذ بداية العام



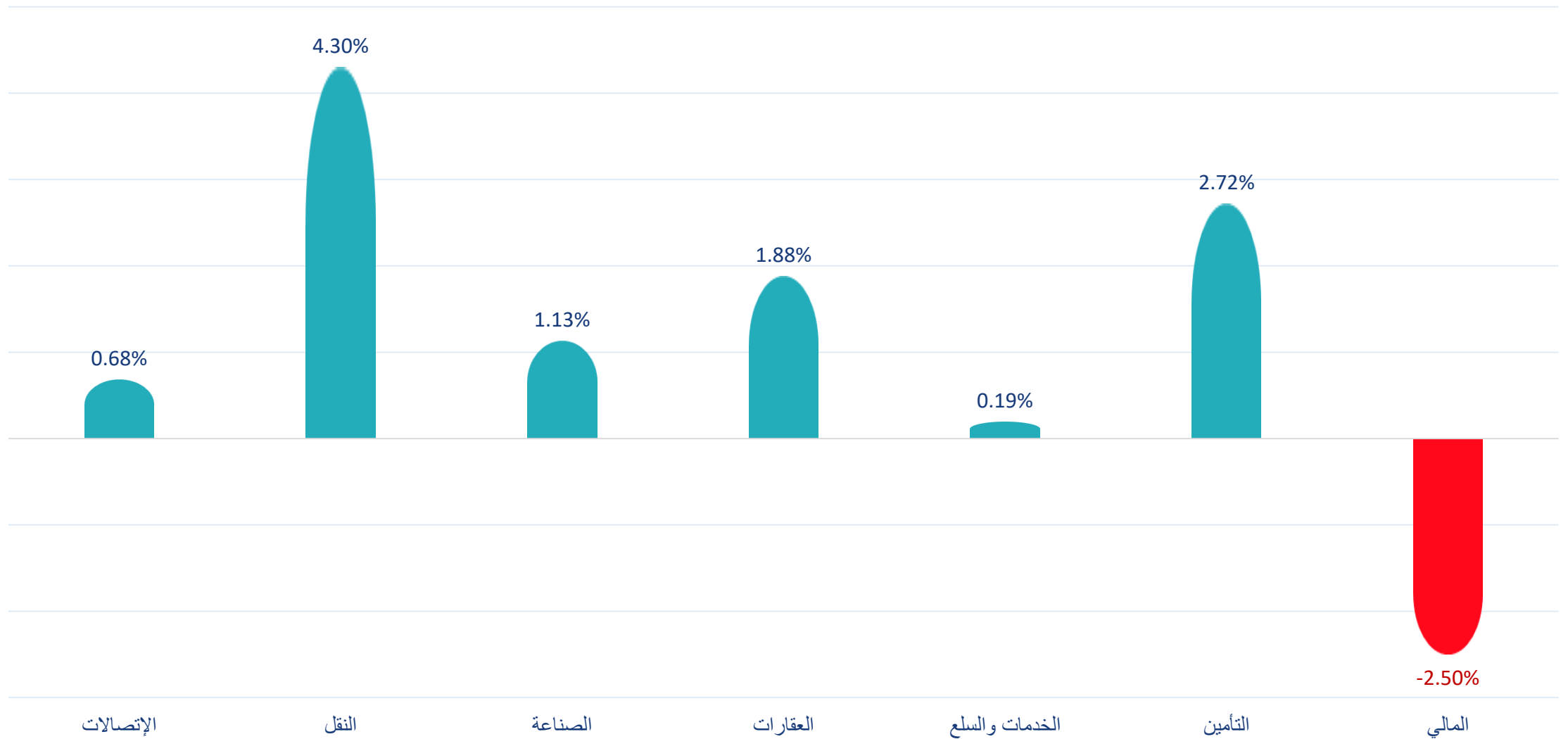
أداء السوق

- إستكمل المؤشر حركته العرضية والتي بدأت منذ 9 جلسات تقريباً، وأغلق على إرتفاع طفيف بنسبة 0.03% وعند 10,214 نقطة، وسط تراجع ملحوظ في قيم التداول والتي لم تتخطى حاجز 276 مليون ريال، وهي أدنى قيمة تداول منذ بداية العام. تباين أداء الأسهم القيادية ووصول نسبة إرتفاع بعضها لحد يكافئ إنخفاض البعض الآخر هو الذي يولد حالة الجمود التي نشهدها، حيث صعدت اليوم أسهم Ooredoo، الدولي وناقلات مقابل تراجع QNB، صناعات والمصرف. قطاعياً الإتصالات والنقل بالمقدمة بمكاسب ب 0.9% و 0.4% على التوالي، فيما تراجع مؤشر التأمين ب 0.7%.

- صعدت قيمة الأصول الإجمالية للبنوك التجارية العاملة في الدولة بنهاية شهر فبراير 2024 بنسبة 5.79% سنوياً بما يعادل 107.78 مليار ريال، وسجلت البنوك التجارية أصولاً إجمالية في ختام الشهر المنصرم بـ 1.969 تريليون ريال مقارنة بـ 1.862 تريليون ريال في فبراير 2023. وشهرياً انخفضت أصول البنوك التجارية بـ 0.24% قياساً بمستواها في يناير 2024 البالغ 1.974 تريليون ريال.

- قامت وكالة فيتش للتصنيف الائتماني بترقية التصنيف الائتماني للديون الرئيسية لشركة ناقلات إنك بدرجتين إلى درجة "AA-" من درجة "A" مع نظرة مستقبلية مستقرة. وأشارت الوكالة إلى أن الترقية تعكس التحسن في الوضع الائتماني لشركة ناقلات إنك - مملوكة بنسبة 100% لشركة ناقلات وخاصة بعد إعادة تمويل الديون التي كانت مستحقة في عام 2025 خلال شهر مارس الحالي. وسيتم سداد جميع ديون شركة ناقلات إنك بالكامل خلال فترة التأجير.

أداء قطاعات البورصة منذ بداية مارس الحالي



التوزيعات النقدية لقطاع الصناعة لآخر 10 سنوات (توزيع السهم بالريال)

عام	التحويلية	الإسمنت	صناعات	المستثمرين	كهرباء وماء	أعمال	الخليج د	مسيعيد	إستثمار	قامكو
2023	0.130	0.300	0.780	0.150	0.860	0.000	0.150	0.086	0.000	0.070
2022	0.120	0.300	1.100	0.150	0.950	0.050	0.100	0.110	0.000	0.090
2021	0.100	0.300	1.000	0.100	0.800	0.050	0.000	0.110	0.000	0.080
2020	0.100	0.200	0.330	0.060	0.630	0.040	0.000	0.040	0.000	0.035
2019	0.150	0.300	0.400	0.055	0.775	0.040	0.000	0.070	0.000	0.010
2018	0.250	0.500	0.600	0.008	0.775	0.060	0.000	0.080	0.025	0.020
2017	0.300	0.400	0.500	0.075	0.750	0.060	0.000	0.070	0.025	NA
2016	0.300	0.364	0.400	0.125	0.750	0.060	0.100	0.060	NA	NA
2015	0.300	0.331	0.500	0.075	0.750	0.000	0.100	0.070	NA	NA
2014	0.000	0.000	0.700	0.075	0.750	0.095	0.550	0.110	NA	NA

مؤشرات أسواق المال

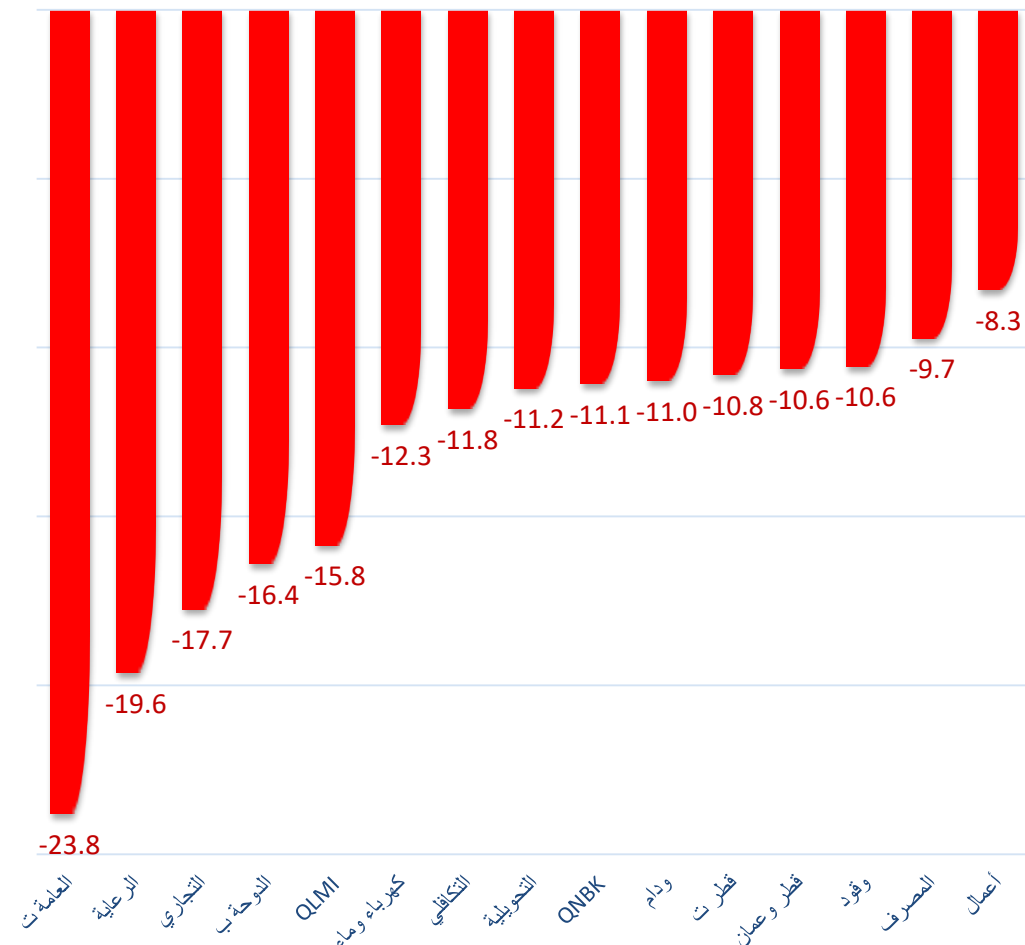
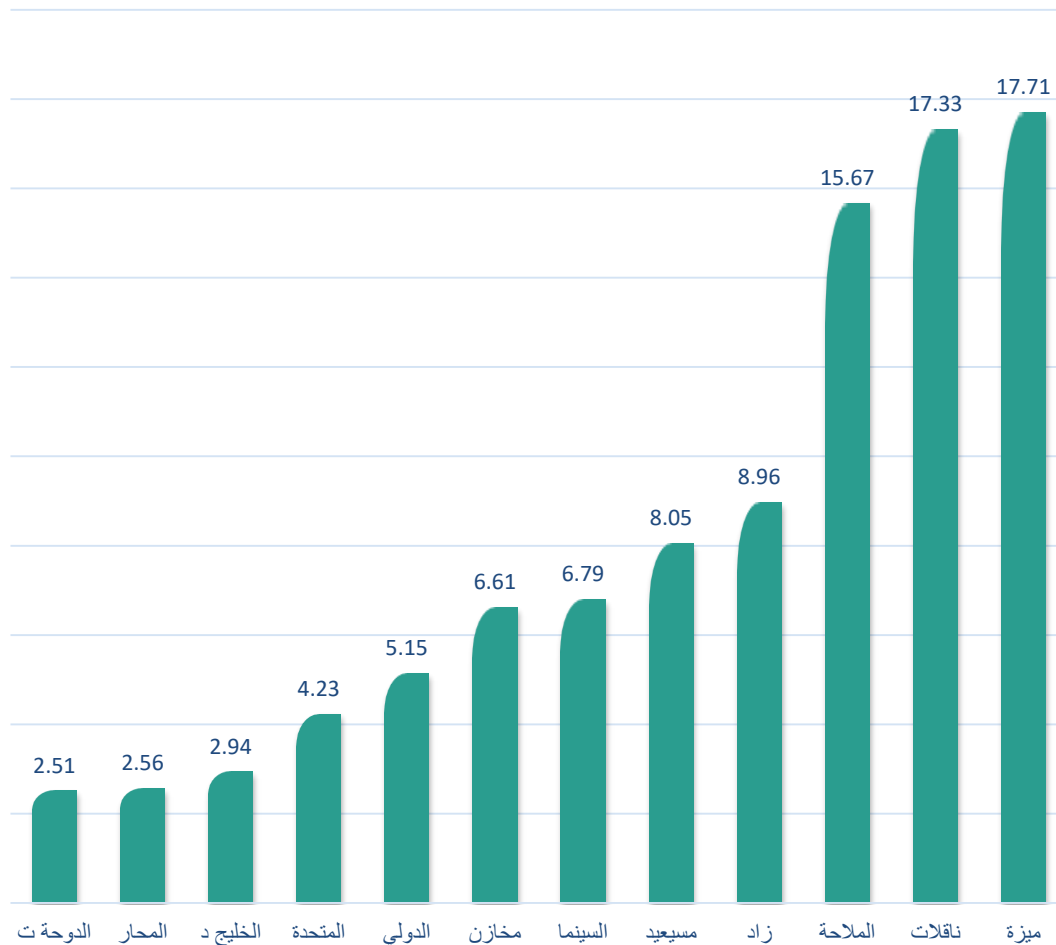


أسواق المال الخليجية والعربية	التغير اليومي	المؤشر	متوسط 50 يوم	% التغير في شهر	% التغير من أعلى مستوى في عام	Δ % من بداية العام	العائد في عام %	أعلى مستوى في عام	أدنى مستوى في عام
قطر	0.03	10214.75	10296.53	(0.86)	-7.70	(5.69)	0.55	11,129.89	9,296.14
السعودية	0.19	12859.98	12296.04	1.79	-0.02	7.46	25.26	12,788.19	9,932.88
دبي	0.06	4280.35	4192.63	1.29	-2.76	5.43	29.64	4,405.74	3,273.13
أبوظبي	0.39	9321.59	9468.02	0.45	-8.31	(2.68)	(3.87)	10,051.61	9,193.31
الكويت	0.02	8119.15	7990.54	(0.11)	-0.30	8.59	4.69	8,219.10	6,899.51
مسقط	0.04	4793.14	4614.23	4.86	-5.63	6.18	(3.36)	5,047.59	4,470.24
البحرين	0.83	2067.74	2028.08	0.86	-1.84	4.88	7.66	2,090.72	1,872.27
مصر 30	-0.51	28907.15	28408.66	(1.37)	-10.11	16.12	101.88	34,501.91	14,425.82
الأردن	-0.42	2483.93	2473.20	0.76	-6.37	2.17	(6.36)	2,666.46	2,343.70
الأسواق الأوروبية									
FTSE 100 INDEX	0.61	7,930.92	7,627.31	2.92	-2.07	2.56	1.77	7,936.11	7,206.82
DAX INDEX	0.15	18,205.94	17,085.42	4.52	-0.22	8.68	17.91	18,001.42	14,458.39
CAC 40 INDEX	-0.34	8,151.92	7,683.57	2.33	-0.23	8.07	13.95	8,156.64	6,773.82
الأسواق الأمريكية									
DOW JONES INDUS. AVG	-0.77	39,475.90	38,342.18	0.88	-0.61	4.74	21.42	39,282.28	31,429.82
NASDAQ COMPOSITE	0.16	16,428.82	15,563.25	2.70	-1.65	9.44	41.56	16,449.70	11,238.44
S&P 500 INDEX	-0.14	5,234.18	4,946.491	2.86	-0.46	9.74	31.79	5,189.26	3,838.24

مؤشرات التداول الفني

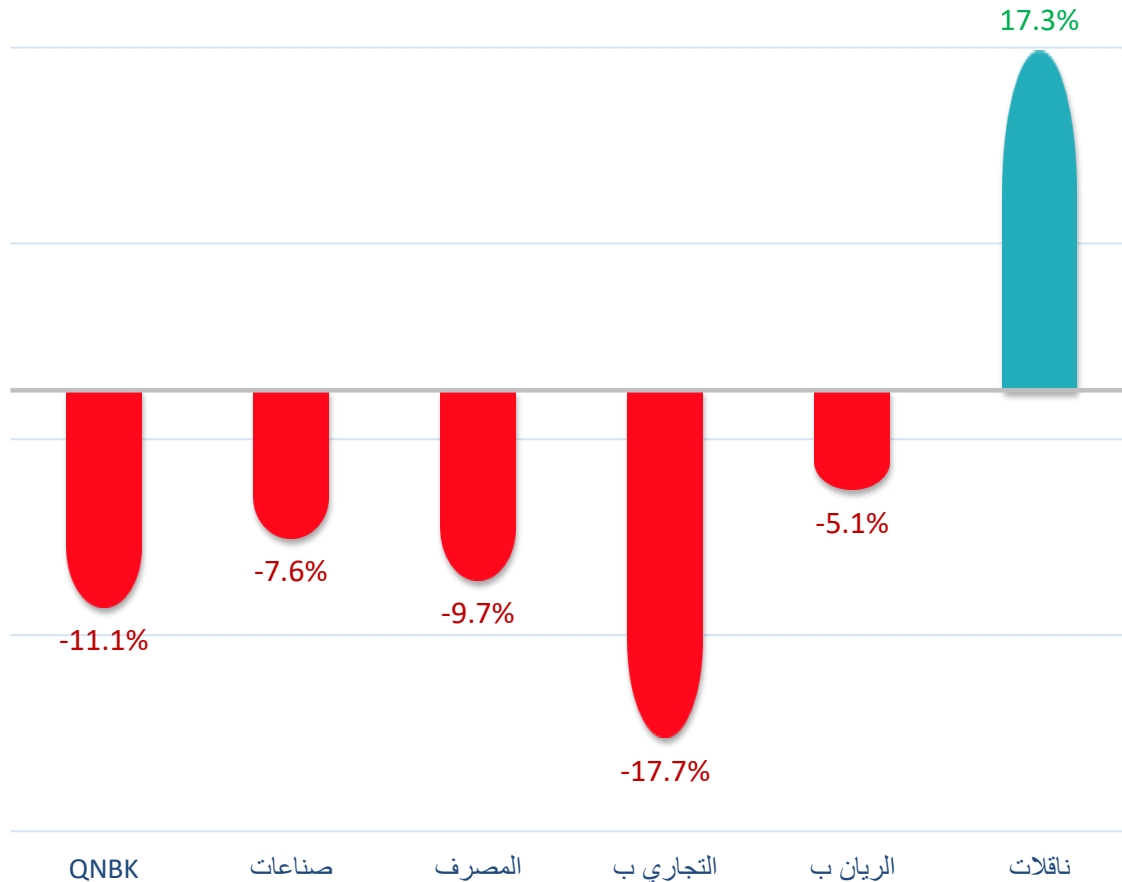
الشركة	التغير اليومي %	عدد الأسهم المتداولة	التغير في آخر 5 جلسات %	التغير في شهر %	التغير من بداية العام %	المتوسط المتحرك 20 يوم	المتوسط المتحرك 50 يوم	المتوسط المتحرك 200 يوم	مؤشر القوة النسبية 14	السعر الحالي / أعلى سعر في عام
ودام	-0.10	873,144	-0.19	-0.90	-10.97	2.13	2.16	2.269	48.401	-31.683
مسعيد	-0.16	4,030,794	4.61	9.03	8.05	1.84	1.78	1.794	64.868	-9.606
الريان	-0.20	4,003,003	2.23	2.77	-5.08	2.50	2.48	2.406	63.566	-14.618
المصرف	-0.21	704,597	-1.65	-3.91	-9.72	20.08	20.00	19.098	42.846	-11.182
إستثمار	-0.26	2,319,023	-0.98	-0.21	-7.16	1.94	1.97	2.082	42.329	-20.423
صناعات	-0.33	1,887,893	0.59	-2.74	-7.57	12.34	12.25	12.629	39.558	-16.818
QNBK	-0.34	1,164,078	-0.07	-1.93	-11.07	14.94	15.46	15.698	43.044	-14.401
الخليج د	-0.35	2,200,084	-1.76	2.82	2.94	2.84	2.81	2.545	51.216	-6.590
الميرة	-0.38	52,246	0.08	1.62	-4.71	13.00	13.09	13.564	47.389	-16.018
أعمال	-0.39	990,020	-0.51	-4.20	-8.28	0.80	0.84	0.845	30.608	-16.237
دلالة	-0.46	1,053,025	-3.97	1.40	-1.52	1.32	1.29	1.414	49.302	-31.263
الرعاية	-0.47	3,588,111	-0.24	-3.25	-19.62	4.62	4.85	5.639	37.491	-39.855
المستثمرين	-0.48	671,389	-1.24	-11.44	1.34	1.80	1.75	1.685	31.181	-12.937
بيمة	-0.79	779	-2.23	-4.14	-5.99	3.90	3.92	na	46.835	-6.098
المناعي	-0.80	384,256	-2.05	-1.10	0.93	4.12	4.04	4.628	55.664	-34.422
زاد	-0.81	48,642	1.65	7.45	8.96	13.94	13.79	13.756	58.347	-9.534
التحويلية	-1.00	172,714	-1.75	-3.55	-11.20	2.75	2.87	2.945	32.416	-17.137
مخازن	-1.07	1,686,782	-1.51	6.47	6.61	3.21	3.22	3.224	54.766	-17.884
قطر ت	-1.28	96,848	-0.59	-1.70	-10.81	2.32	2.33	2.341	52.521	-12.360
مزايا	-1.48	7,082,571	-0.14	-5.67	-8.02	0.71	0.70	0.807	50.849	-33.193
الطبية	-1.55	2,476,186	-3.64	-2.11	-3.86	1.43	1.35	1.814	54.278	-46.783
الإجارة	-1.56	2,756,498	2.42	-6.98	-4.94	0.73	0.75	0.775	45.761	-21.739
إزدان	-2.15	5,557,645	1.44	-2.15	-4.55	0.85	0.85	0.963	49.350	-33.595
لشاب	-2.27	1,800,743	-1.07	-4.37	-2.49	1.33	1.31	1.387	46.699	-22.109
المحار	-2.81	220,507	-8.73	-4.10	2.56	1.600	1.498	#N/A N/A	42.289	-69.082
ميزة	2.24	2,401,359	10.57	26.62	17.71	2.71	2.71	#N/A N/A	68.393	-4.280
العامات	1.82	33,900	9.95	3.04	-23.81	1.07	1.13	1.234	56.922	-28.084
Ooredoo	1.12	1,084,766	0.18	-0.46	-4.82	11.05	10.78	10.663	48.101	-9.508
الدولي	0.81	126,545	-1.42	0.99	5.15	11.14	10.86	10.154	53.223	-2.972
إنماء	0.78	205,987	-1.02	-0.08	-3.62	4.00	3.96	4.396	44.035	-38.776
مقدام	0.73	153,073	0.50	-0.88	-6.45	4.79	4.82	5.007	54.829	-12.627
المتحدة	0.73	15,334,083	6.09	8.50	4.23	1.04	1.04	1.080	79.391	-14.431
نقلات	0.71	2,196,840	4.75	2.48	17.33	4.04	3.76	3.740	65.013	-6.384
قامكو	0.53	14,388,775	3.15	0.15	-5.50	1.30	1.30	1.319	55.075	-21.791
وقود	0.47	183,267	1.73	-1.98	-10.55	15.16	15.56	15.993	50.467	-12.757
دخان	0.41	7,842,562	-1.34	-2.76	-0.83	4.06	4.00	na	51.243	-6.575
الإسمنت	0.24	179,412	-3.36	-2.09	-6.00	3.80	3.99	3.827	29.435	-18.698
التكافلي	0.23	411,189	0.04	-3.25	-11.82	2.69	2.80	2.913	40.660	-25.566
فودافون	0.23	2,575,075	1.38	1.73	-7.50	1.77	1.83	1.831	45.852	-9.744
الدوحة ب	0.20	1,821,028	-0.67	-4.49	-16.39	1.63	1.67	1.644	45.485	-12.547
الملاحة	0.18	524,992	1.48	5.85	15.67	10.85	10.46	10.099	55.837	-5.498
بلدنا	0.17	3,976,695	-0.39	4.58	-1.06	1.22	1.18	1.302	67.576	-21.865
كهرباء وماء	0.12	496,976	-7.32	-4.13	-12.29	17.22	17.37	17.455	33.786	-13.138
QLMI	0.05	50,544	1.43	-4.37	-15.85	2.20	2.28	2.680	45.544	-41.691
السينما	0.00	#N/A N/A	-0.06	6.43	6.79	2.96	3.00	3.064	62.316	-16.297
الدوحة ت	0.00	844,865	-2.60	-2.51	2.51	2.50	2.51	2.300	36.953	-6.310
بروة	0.00	3,056,380	3.04	-3.97	0.21	2.96	2.91	2.722	46.595	-9.277
التجاري	0.00	471,159	0.88	-1.54	-17.74	5.10	5.28	5.548	48.927	-20.388
قطر وعمان	0.00	512,326	-1.85	-4.28	-10.62	0.88	0.89	0.860	37.077	-19.943
الإسلامية ت	-0.07	90,706	-2.52	-2.71	1.03	9.22	9.06	8.868	36.058	-6.847

الشركات الأكثر إرتفاعاً / إنخفاضاً من بداية العام %



مؤشرات الأداء لشركات المؤشر

أداء الأسهم القيادية من بداية العام



الشركة	الوزن في المؤشر	Market Cap (QAR M)	القيمة السوقية للشركة إلى القيمة السوقية للمؤشر	السعر / القيمة الدفترية	العائد على حقوق المساهمين	توزيع السهم	عائد التوزيع	عائد السهم لآخر 4 أرباح (مرة)	مكرر الأرباح لآخر 4 أرباح منذ بداية العام	التغير السعري
QNBK	15.00	135,776	25.94%	1.52	16.29%	0.650	4.42%	1.55	9.48	-11.07%
صناعات	15.00	73,144	13.98%	1.83	11.82%	0.780	6.45%	0.78	15.50	-7.57%
المصرف	14.25	45,866	8.76%	1.81	17.36%	0.725	3.74%	1.73	11.22	-9.72%
التجاري ب	7.30	20,641	3.94%	1.15	13.32%	0.250	4.90%	0.71	7.18	-17.74%
الريان ب	5.77	23,436	4.48%	1.00	6.16%	0.100	3.97%	0.13	19.24	-5.08%
ناقلات	5.10	22,881	4.37%	1.99	12.66%	0.140	3.39%	0.28	14.75	17.33%
وقود	5.05	14,745	2.82%	1.59	10.50%	0.900	6.07%	0.99	14.98	-10.55%
الدولي	4.78	17,017	3.25%	2.29	14.80%	0.450	4.00%	0.70	16.06	5.14%
Ooredoo	4.61	34,755	6.64%	1.41	11.88%	0.550	5.07%	0.94	11.54	-4.82%
الملاحة	4.31	12,748	2.44%	0.76	6.17%	0.350	3.12%	0.91	12.33	15.67%
كهرباء وماء	4.30	18,139	3.47%	1.20	10.30%	0.860	5.22%	1.41	11.70	-12.29%
مسيعيد	3.05	24,272	4.64%	1.42	6.28%	0.086	4.45%	0.09	22.47	8.05%
دخان	2.64	20,633	3.94%	1.59	8.85%	0.160	4.06%	0.24	16.63	-0.83%
بروة	2.13	11,285	2.16%	0.52	5.64%	0.180	6.21%	0.32	9.18	0.21%
الخليج د	1.80	5,278	1.01%	1.38	10.20%	0.150	5.28%	0.21	13.52	2.94%
الدوحة ب	1.54	4,744	0.91%	0.47	5.10%	0.075	4.90%	0.25	6.12	-16.39%
قامكو	1.46	7,382	1.41%	1.09	6.60%	0.070	5.29%	0.08	16.54	-5.50%
بلدنا	0.68	2,302	0.44%	0.98	4.65%	0.069	5.71%	0.06	20.88	-1.06%
إزدان	0.62	21,724	4.15%	0.65	1.16%	0.000	0.00%	0.000	1365.00	-4.55%
إستثمار	0.61	6,621	1.26%	1.45	7.31%	0.000	0.00%	0.10	19.45	-7.16%

المؤشر العام



مازالت تحركات المؤشر في نفس النطاق الضيق حول المتوسط المتحرك 200 يوم و ذلك على مدار إسبوعين و بالقرب من مستويات 10200 نقطة. حيث جاء إغلاق جلسة اليوم على إرتفاع طفيف بلغ 3 نقاط فقط. و كما ذكرنا من قبل في حالة الإرتداد أعلى من مستويات 10300 نقطة مرة أخرى، فقد يستهدف المؤشر مستويات 10500 نقطة ، أما في حالة عدم نجاح المؤشر في الحفاظ على مستويات 10200 نقطة، فقد نعيد إختبار الحد السفلي للقناة السعرية مجدداً قرب مستويات 9700 نقطة.

مقاومه 2	مقاومه 1	إغلاق	دعم 1	دعم 2
10800	10450	10214	10260	10200

DISCLAIMER:

- The information contained was obtained from various public sources believed to be reliable, but we do not guarantee its accuracy. Wasata Financial Securities makes no representations or warranties (express or implied) regarding the data and information provided and Wasata Financial Securities does not represent that the information content of this document is complete, or free from any error, not misleading, or fit for any particular purpose. This report document provides general information only. Neither the information nor any opinion expressed constitutes an offer or an invitation to make an offer, to buy or sell any securities or other investment products related to such securities or investments.
- This report document contained is subject to change without prior notice. Wasata assumes no responsibility to update the information in this report document.
- Republishing material without indicating the source, is prohibited, and it is not allowed to make changes and modifications to the content when republishing it.

Definitions

- RSI is a momentum oscillator that measures the speed and change of price movements. RSI oscillates between zero and 100. RSI is considered overbought when above 70 and oversold when below 30.
- MACD: Moving average convergence divergence (MACD) is a trend-following momentum indicator, MACD triggers technical signals when it crosses above (to buy) or below (to sell) its signal line.
- The ADX, negative directional indicator (-DI), and positive directional indicator (+DI) are momentum indicators. The ADX helps investors determine trend strength, while -DI and +DI help determine trend direction.
- A simple moving average is formed by computing the average price of a security over a specific number of periods, Moving averages smooth the price data to form a trend following indicator. They do not predict price direction, but rather define the current direction.
- Support is the price level at which demand is thought to be strong enough to prevent the price from declining further.
-Resistance is the price level at which selling is thought to be strong enough to prevent the price from rising further.



W A S A T A

FINANCIAL SECURITIES

إعداد: دائرة المشورة بشأن الأوراق المالية

+974 44498880

ramzi.qasmieh@Wasata.qa